



KESKKONNAAMET

# Matsalu maastike kujunemine, väärtused ja kasutamine.

Saleveres 14.mai 2018

Krista Kallavus  
kultuuripärandi spetsialist

# 2018- Euroopa kultuurpärandi aasta

- 100 aastat Esimesest Maailmasõjast, rahvusriikide teke
- Sihtgrupp noored, üldsus, spetsialistid
- Eesmärk Eestis- tutvustada Eesti kultuuripärandit nii, et teadmine meie mitmekesisest ja rikkast kultuuripärandist ja nende kandjatest, inimestest jõuaks kodudesse, innustaks inimesi vaimset kultuuripärandit edasi kandma ja materiaalsed kultuuripärandid väärtustama.
- Pärand sisaldab loomist ja tarbimist

# Eesti Rahvusmaastikud

- Eesti Looduskaitseelts Jaan Eilart 25 aastat tagasi iseloomulikud alad [www.elks.ee](http://www.elks.ee)
- Valiti 100, millest edasi 50. Nüüd oodatakse tagasisidet, mida lisada v välja jätta.
- Nimekiri ei jää lukku vaid täieneb edasi, avastamine jätkub süvenedes
- Rahvusmaastikud-Eesti esindusalad, tutvumaks kultuurilugu ja looduspärandit
- Eesti suur looduse- ja kultuuripärandi mitmekesisus väikse riigi territooriumil

# 01. Juunil 2018 jõustub Eesti liitumine Euroopa Maastikukonventsiooniga,

- **Euroopa Maastikukonventsioon (Florence, 20. oktoober 2000)**  
"Maastik" on inimese poolt tajutav, looduslike ja/või inimtekkeliste tegurite toimel ning vastasmõjul kujunenud iseloomulik ala
- **Liikumapanevad jõud ja tegurid maastikumutustel**
- -maakasutuse regulatsioonid, poliitilised suundumused, majanduslikud regulatsioonid, globaliseerimine
- -kombed, praktikad, juhused, sotsiaalsed ja majanduslikud vajadused, esteetilised väärtused
- Iga osake maastikust on kontekstis kindlas tähenduses
- Maastik muutub kogu aeg

# Matsalu pärand

- Rahvuspark, mis on loodud Väinamere looduse ja kultuuripärandi kaitseks
- Kultuuripärand on inimese loodud maastikud, taiesed, uskumused ja oskused
- Maastikud- meri, saared, rannaniidud, roostik, luht, loopealsed, puisniidud, mets, kultuurpõllud, külaarhitektuur
- Kultuurmaastik- ehitised, hoonestuse paiknemisjoonis, asustustihedus, ajalooline maakasutus

# Pärandi kaitse

- **Pärandid kaitstakse Eestis:**
- **Hooneid, esemeid, oskusi-** muuseumid, Muinsuskaitseamet, ja rahvakultuuri keskustes
- **Maastikke-** muinsuskaitseala-kultuurimälestisi, **looduskooslusi-** looduskaitsealad, hoiualad
- **Maastikuilmet-** maastikukaitseala
- **Loodust ja kultuuri koos-** rahvuspark
- *„Rahvuspark- inimese vääriselupaik“*

# Salevere Salumägi

- Pärast Kirbla mäge üks rahvusparki vanimaid maastikke
- Aluspõhi Siluri korallrihv 250 milj aastat vana
- Salumäe majandamine on kestnud ca 2000 aastat
- Pangal asuv mets, kus võib leida rahvusparki vanimaid puid, oli 35 aastat tagasi osaliselt niidetav ja üleni karjatatav puisniit, -karjamaa

# Maastike väärtused

- Ajalooline: peegeldab paiga ajalugu. Maastik on loetav
- Kultuurilooline: väärtuslik arhitektuur ja kultuuriloolised tegevused, kiigeplatsid, lautrikohad, teedevõrk, pargid, aiad
- Etnograafiline: aitab kirjeldada rahvuslikku eripära miks tehti, kuidas elati
- Esteetiline: korrastatus, värvid vormid
- Vaimne: meeltega tunnetatav, rahustav, virgutav

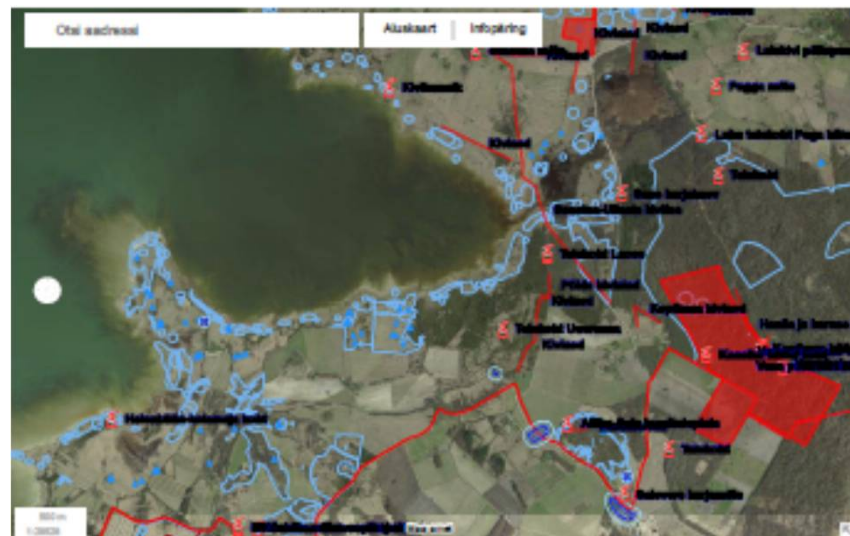


Saastna mõisa maadel ainus koht, kus 150 aasta eest puud tuulevarju andsid.

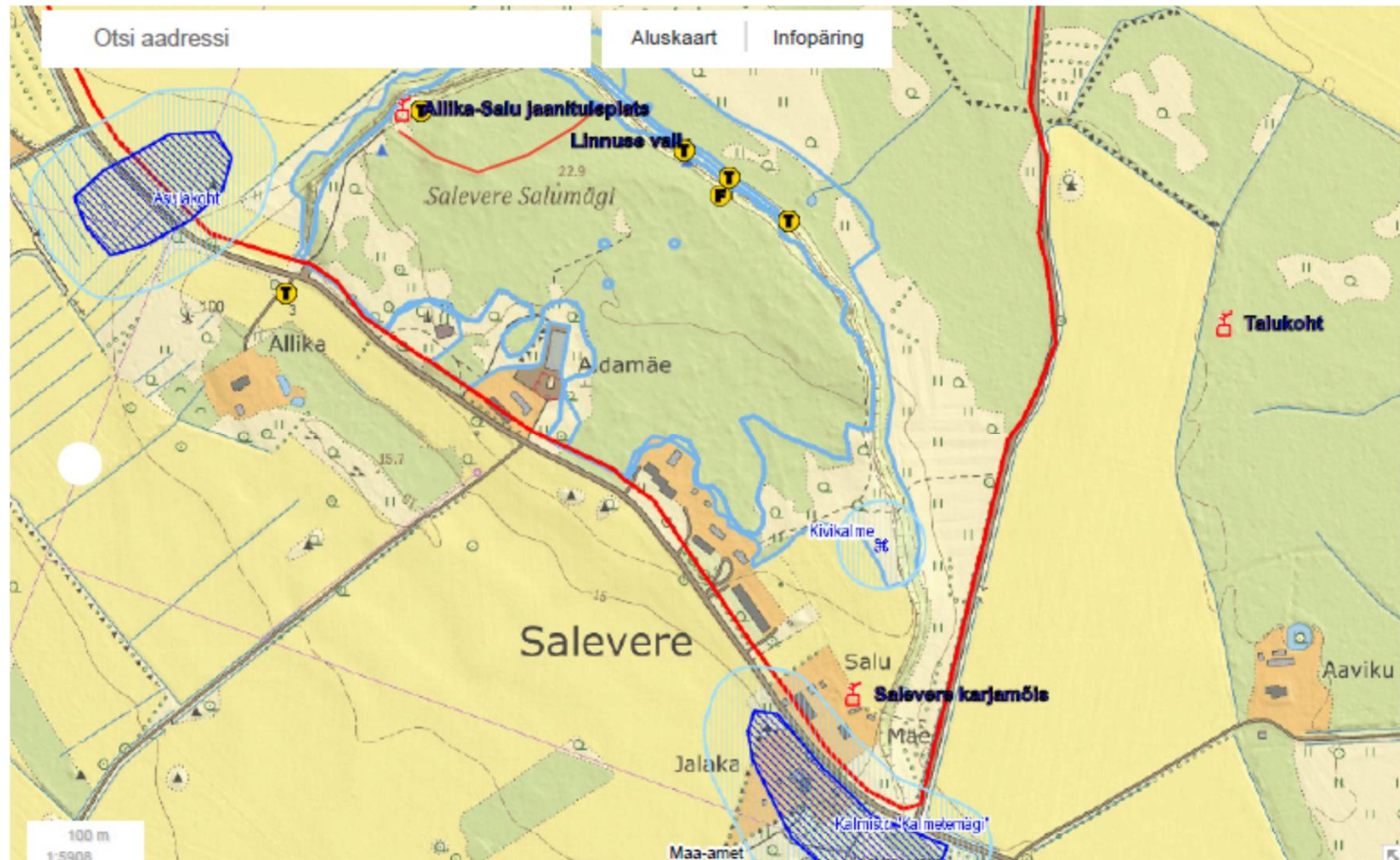
Linnusevalli vanus 3.-2. saj eKr. Põldude vanus 4.saj, 7.-8.saj.12.saj.lõpp-13.saj.algus

Friedrichsberg 19.saj Rückeri kaart

Salevere 2018



# Maastiku koguväärtus on suurem kui üksikute komponentide summa



# Matsalu maastike kujunemine

- Vanim asustus piirkonnas rändkalurid ja hülgekütid Kasekülas, võimalik ka muudel kõrgendikel .
- Inimasustuse vanimad kohad olid allikate ja jõgede läheduses ja püsiasiustus liivasel pinnasel.
- Kui Matsalu õhuke viljakandev loopealne pinnas ära kurnati, liiguti uutele aladele. Karjakasvatuse edenedes hakati heina tegema, põldu väetama ja jäädi paiksemaks.
- 18. saj alguse katkus hävis Lõuna-Läänemaal üle 80% elanikest.
- Mõisad asustasid elanikke ümber vähem väärtuslikumatele aladele, erinevad vallutajad jätsid oma jälje.
- Talude päriseks ostmise, I Maailmasõja ja omariiklusega hakkasid talumaastikud peresid toitma- talu suurus oli keskmiselt 20 ha põllumaad + kuni 10 ha kaugemaid metsaheinamaid.
- II Maailmasõda ja kolhoosikord, muutub maakasutus (uued põllukultuurid, suured karjad, asustuse muutumine) elanike vähenemine.
- Taasiseseisvumine talumaade tagastamine, pool-looduslike maastike taastamine, väiketalude loomapidamise lõppemine, elanike vähenemine.
- Kogu rahva ajalugu on loetav maastikel

# Matsalu maastike majandamine

- Okaspuud peale kadaka Matsalu metsades on kõik istutatud v kunagi istutatu külvatud
- Hooneid ehitati lehtpuidust, ka tammest
- Roogu kasvas veidi vaid Kasari suudmespeamiselt õlgkatused
- Vitsagi ei võetud....
- Ehituspuitu toodi Martna ja Varbla metsast või ka üle mere Muhumaalt
- Kütteks kasutati hagu
- Loomi karjatati kevade poole rannas, pärast heinategu puisniidul, metsaheinamaadel
- Toitsid põld ja meri

# Matsalu maastike muutumine

- Jõgede õgvendamine – kaldavallid, toiteainete jõudmine merre, roostiku laienemine
- Tehnika areng – suurte masinatega haritavad põllud ja heinamaad, muutuvad sirgeservalisteks, väheneb maastike mosaiiksus, muutub taimkate
- Inimasustuse vähenemine ja metsastumine- kiskjate arvukuse ja röövluse kasv
- Intensiivpõllundus- ülekarjatamine ja suured karjad tallavad rohkem
- Taimekaitsevahendid ja väetised jõuavad merre ja põhjavette. Roopiiri liikumine meeter aastas, vetikad, mõju kaladele ja selgrootutele
- Loomade ja põldude vähenemine- maastike võsastumine. Piirkonnale iseloomulikud vaated kasvavad kinni

# Matsalu maastike muutumine

- Puithoonete materjali eluiga hakkab lõppema, kasutusfunktsioon muutub - vanad hooned ehitatakse ümber või asendatakse uutega, mõned restaureeritakse ja säilivad
- Matsalu püsielanikkond vananeb. Kui suuri muutusi ei tule, on varsti valdavad vaid hooajalised puhketalud + mõned üksikud suurtalunikud

# Metsküla kool 1930 ja 2017



# Mis ja kuidas edasi?

Leida kompromiss, kuidas majandada jätkusuutlikult, võttes vastutuse ja kahjustades minimaalselt keskkonda ning maastikke

Hoolimata kiirusest peatuda, vaadata, õppida mõistma ümbrust

Osata näha, säilitada ja luua väärtusi





KESKKONNAAMET

Aitäh!