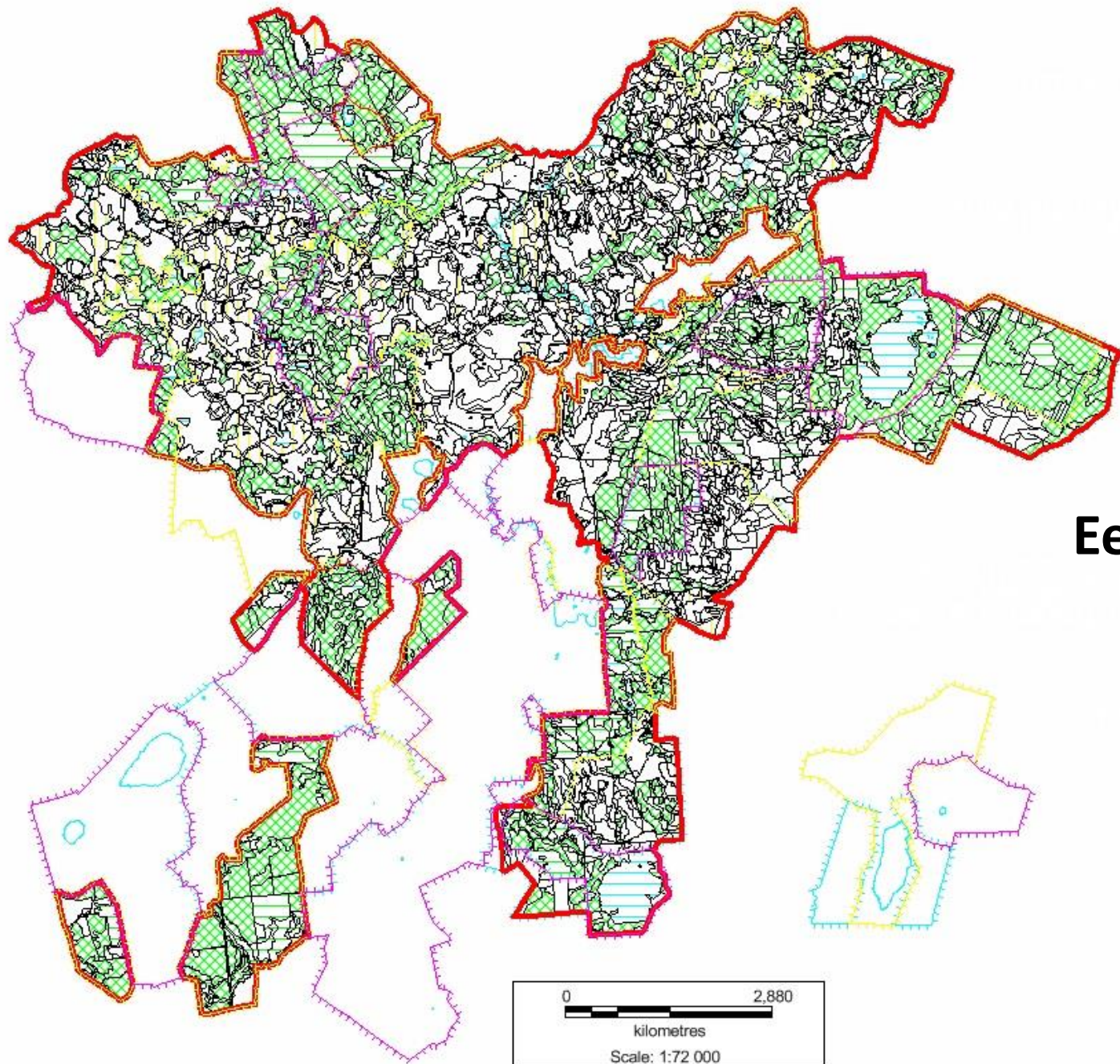


KARULA RAHVUSPARGI ELUPAIKADE INVENTUUR 2017

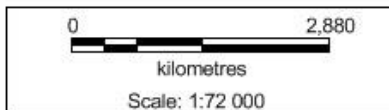
Vastutav täitja: OÜ Metsaruum, Marje Talvis

Alltöövõtjad: OÜ Metsamutt, Anneli Palo

MTÜ Puuseen, Indrek Sell



Eelvalikuala
8200 ha



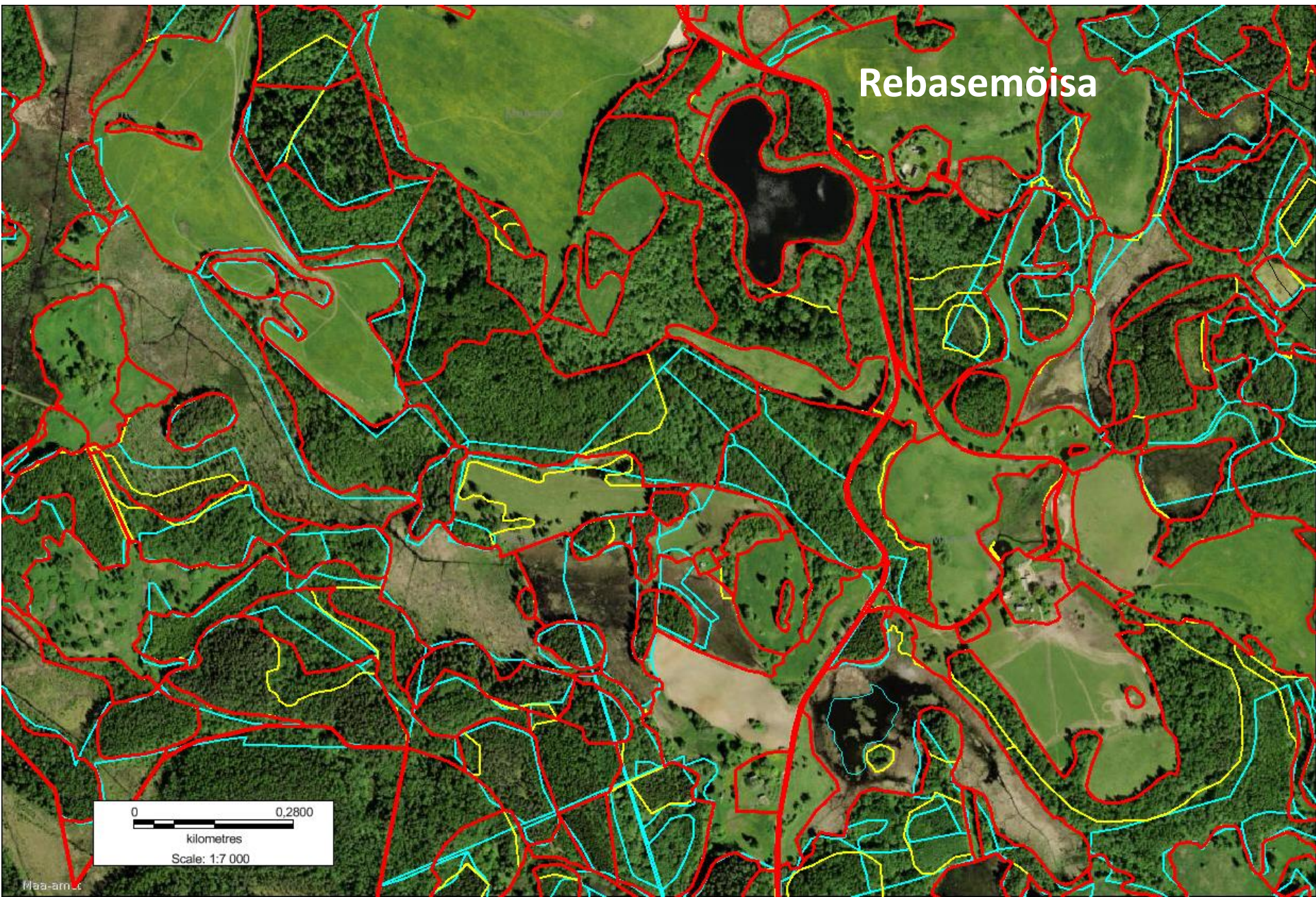
Töö käik

- Kameraalne ettevalmistus;
- Välitööd veebruarist septembri lõpuni;
- Tööjaotus: Marje inventeeris enamuse niitudest; Indrek idaosa metsad ja sood (sooniidud) (Kaugjärvest Pikäsillani), Anneli põhja- ja lääneosa metsad ja sood (sooniidud);
- Lisandus kaitstavate liikide leiukohti, kirja pandi ka metsa vääriselupaiga tunnusliigid;
- Digitaliseerimine, kontrollimine, kokkuvõte.

Kuidas inventuuril välitöö käib?

- Enne välitööpäeva kaardipõhiselt süvenemine tööpiirkonna ligi- ja läbipääsetavusse;
- Ettevalmistatud kaardid/materjalid väliarvutisse või käsi-GPS-i ja paberkaardile;
- Alati tuleb valmis olla ootamatusteks (läbimatu tee, ilmamuutus, maastiku tegelik loogika jne.);
- Kohates maaomanikke ja kodu- või metsloomi tuleb valmis olla otstarbekaks reageeringuks 😊;
- Aga muidu: kõnnid ja vaatad ringi, siis kirjutad...
Kõnnid edasi ja millalgi jälle kirjutad...
- Keskmise päevatöö metsades ja soodes: ca 100 ha ja 10-25 ankeeti, polügoone rohkem (0-alad).

Sinine joon: metsakorraldus, kollane joon – eelkaardistus; punane joon – lõplikud piirid.



Tulemused

- 57% inventuurialast oli kaetud LD elupaikadega;
- 3,5% inventuurialast oli kaetud väga heas seisundis elupaikadega (enamus metsad) ;
- Leiti 16 kaitstavat taime-, 2 sambla- ja 3 seeneliiki;
- Kõige sagedasemad olid roomav öövilge: 63 kohta, karukold 47 kohta, karvane maarjalepp 39 kohta, ungrukold 26 kohta;
- Kõige erilisemad leiud olid poropoorik (seen), roomav akakapsas, soovalk ja väike käopõll (taimed);
- Lisandus viupesi, mägralinnakuid jm loodusvaatlusi.

R
O
O
M
A
V

Ö
Ö
V
I
L
G
E



UNGRUKOLD



KARUKOLD



**KARVANE
MAARJALEPP**



ROOMAV AKAKAPSAS



SOOVALK



VÄIKE KÄOPÖLL

POROPOORIK



Tulemused: niidud ja sood

Elupaigatüübi nimetus	A (ha)	B (ha)	C (ha)	D ja p (ha)	Kokku (ha)
4030 Euroopa kuivad nõmmed	0	0	1	0	1
*6270 Fennoskandia madalike liigirikkad arurohumaad	0	52	32	0	84
6430 Niiskuslembesed kõrgrohustud	0	124	175	3	302
6450 Põhjamaised lamminiidud	0	0	16	0	16
6510 Aas-rebasesaba ja ürt-punanupuga niidud	0	76	263	0	339
*6530 Puisniidud	0	1	1	0	2
*7110 Looduslikus seisundis rabad	0	167	5	0	172
7140 Siirde- ja õõtsiksood	2	89	27	1	117
7230 Liigirikkad madalsood	0	1	22	0	23
Kokku	2	510	541	4	1055

Tulemused: metsad

Elupaigatüübi nimetus	A (ha)	B (ha)	C (ha)	D ja p (ha)	Kokku (ha)
*9010 Vanad loodusmetsad	154	747	920	513	2334
*9020 Vanad laialehised metsad	0	2	7	7	16
9050 Rohunditerikkad kuusikud	11	93	120	69	293
9060 Okasmetsad oosidel	1	6	19	8	34
*9080 Soostuvad ja soo-lehtmetsad	12	169	161	56	398
*9180 Astangumetsad	0	0	1	0	1
*91D0 Raba- ja siirdesoometsad	107	257	123	24	511
*91E0 Lammi-lodumetsad	0	0	6	0	6
Kokku	285	1274	1358	676	3593

Mõtteid kaitsekorralduseks

- Suuremat tähelepanu pöörata „koprasoodele“ – väga liigirikas elupaik;
- Koguda ja talletada kohalikke püsimeetsana majandamise võtteid;
- Nn oosimeetsade säilitamine – eesmärgiks liigirikaste hõredate männikute ja segameetsade säilitamine (karjatamine ja kuuskede raie vajalik);
- Kuivade liigirikaste niitude säilitamine (nn põndakud – kassikäpp, nurmelk, kadakas...);



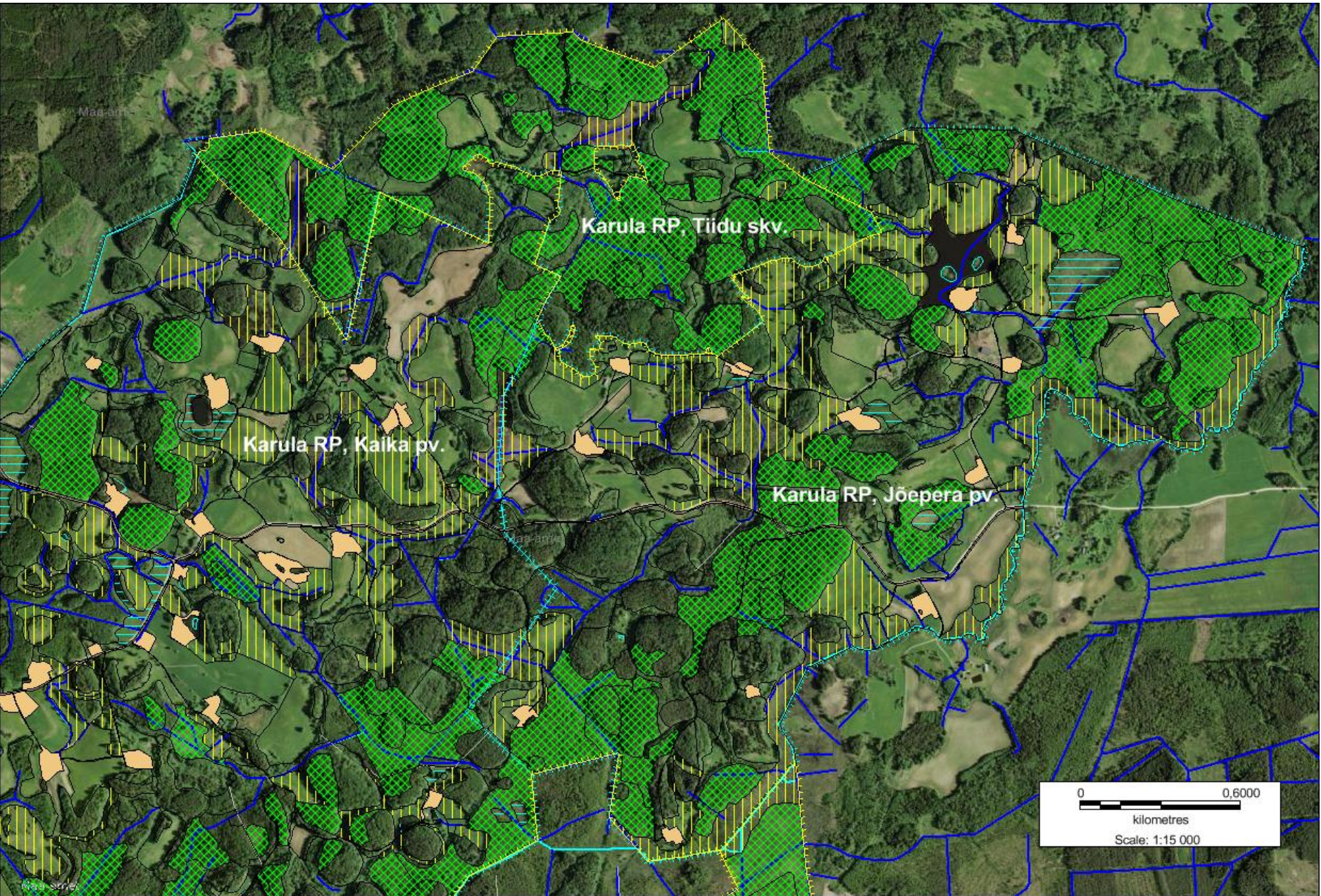
Mõtteid kaitsekorralduseks

- Rohkem tähelepanu matkaradade loodust säästvate planeerimisele! Päriskõigal pool ei peagi inimesed käima!
- Suunatud liigiinventuurid (seened, samblikud, samblad, liblikad, kiilid jmt) – põhitähelepanu hooldatavatele skv-le ja piiranguvööndile, nendes eriti kriitilistele elupaikadele (oosimetsad, kuivad liigirikkad niidud, koprasood);
- Metsise elupaigahoolduse ja LD metsaelupaikade puutumatus NÄILINE vastandumine.

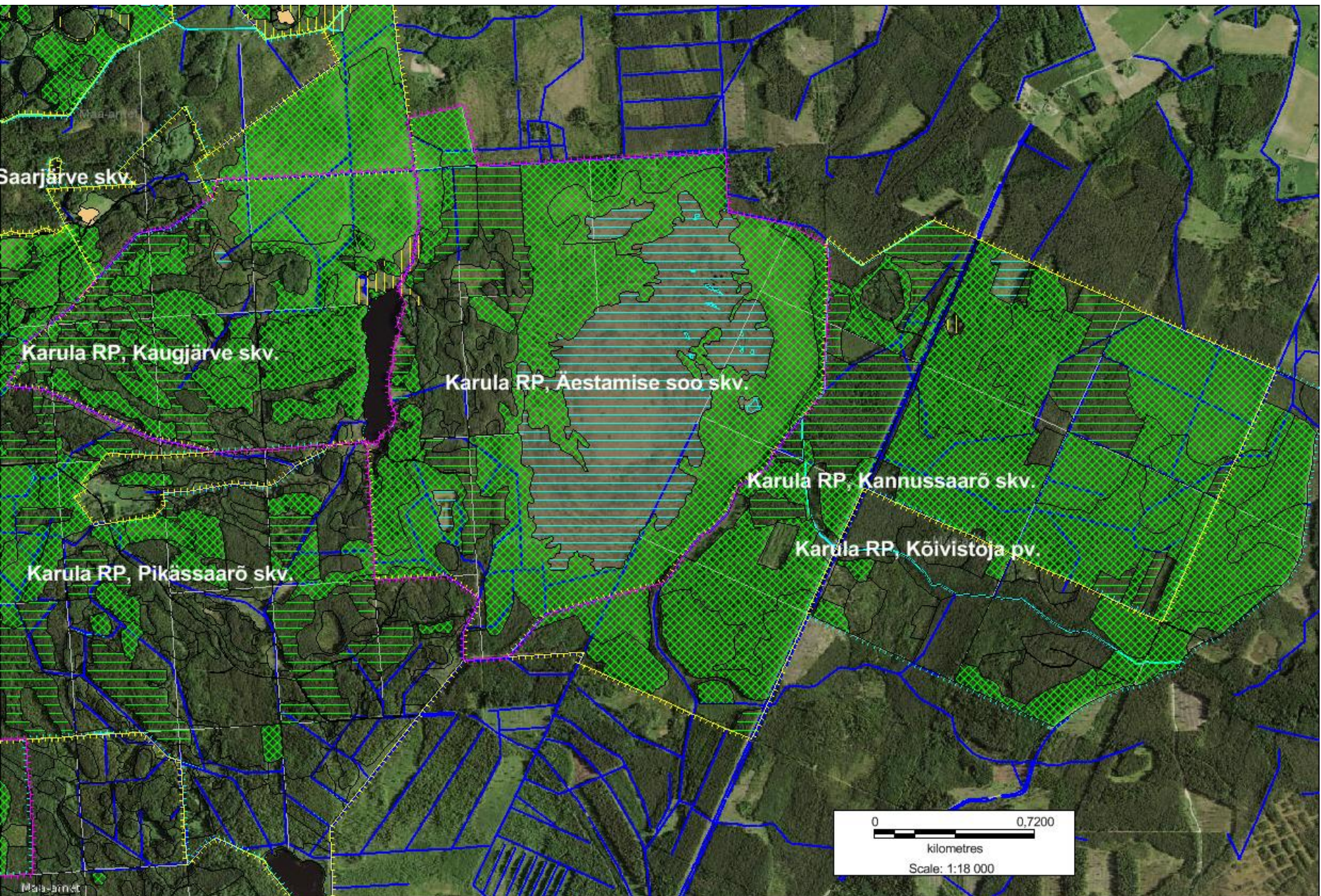
Ülevaatekaarte Karula eri piirkondadest

- Sinine viirutus – tõelised sood;
- Kollane viirutus – niidud ja endiste põllumajandusalade kohale kujunenud koprasood;
- Roheline ruudustik – esinduslikud metsaelupaigad;
- Roheline viirutus – potentsiaalsed metsaelupaigad;
- Heledamate laikudena on näha õuealad ja tumesiniselt suuremad ojad-kraavid.

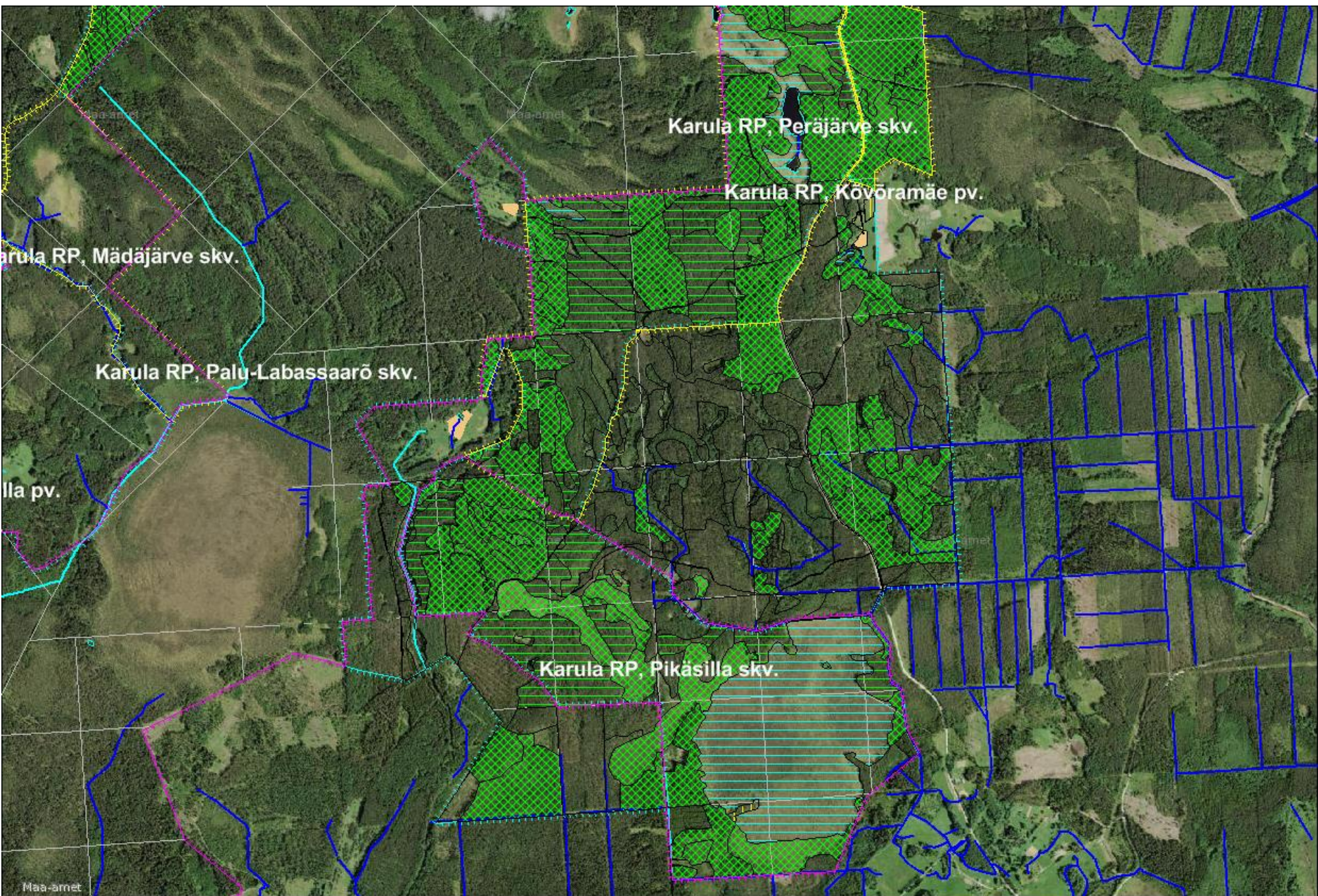
Kaika - Jõepera



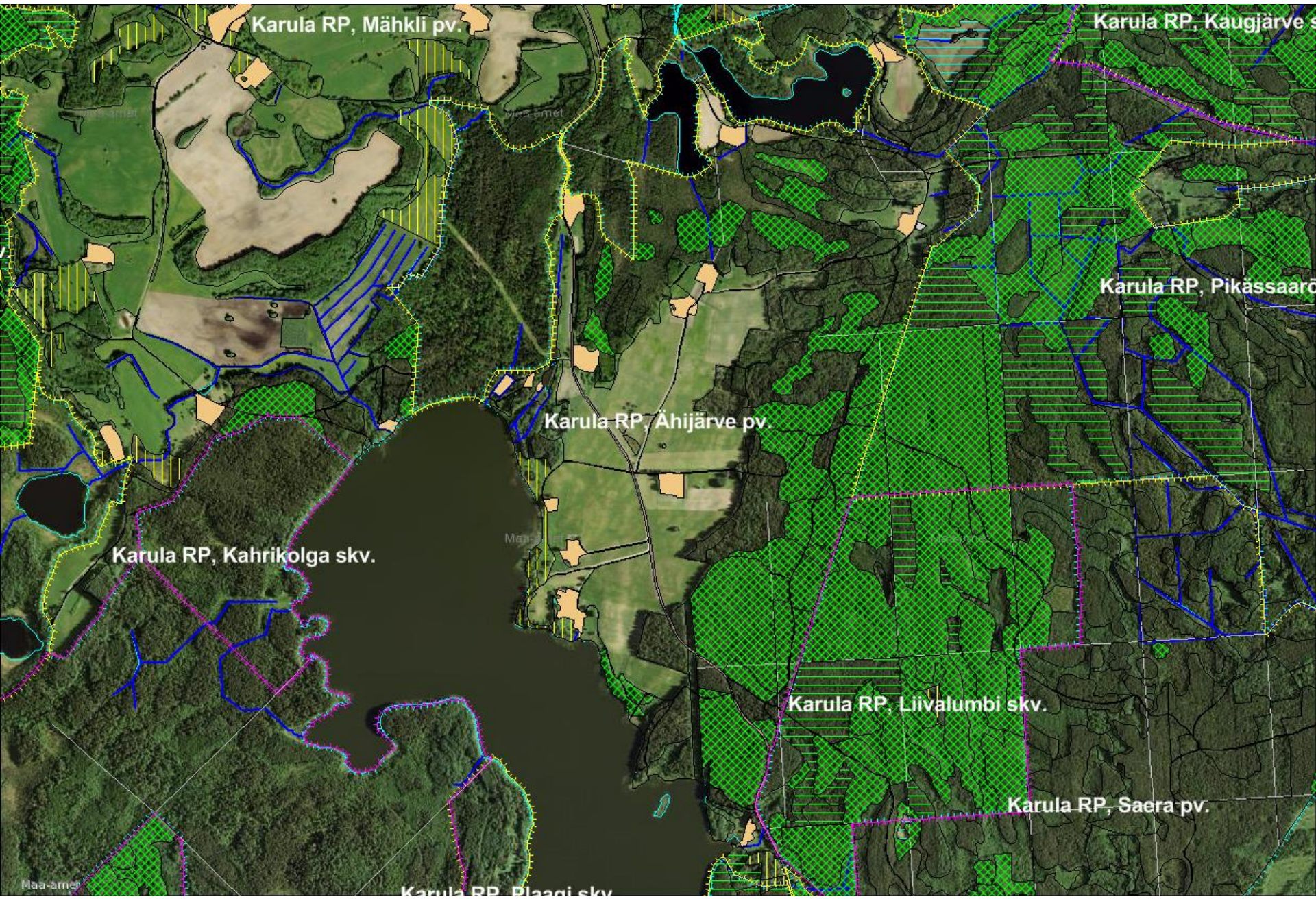
Kaugjärve-Äestamise



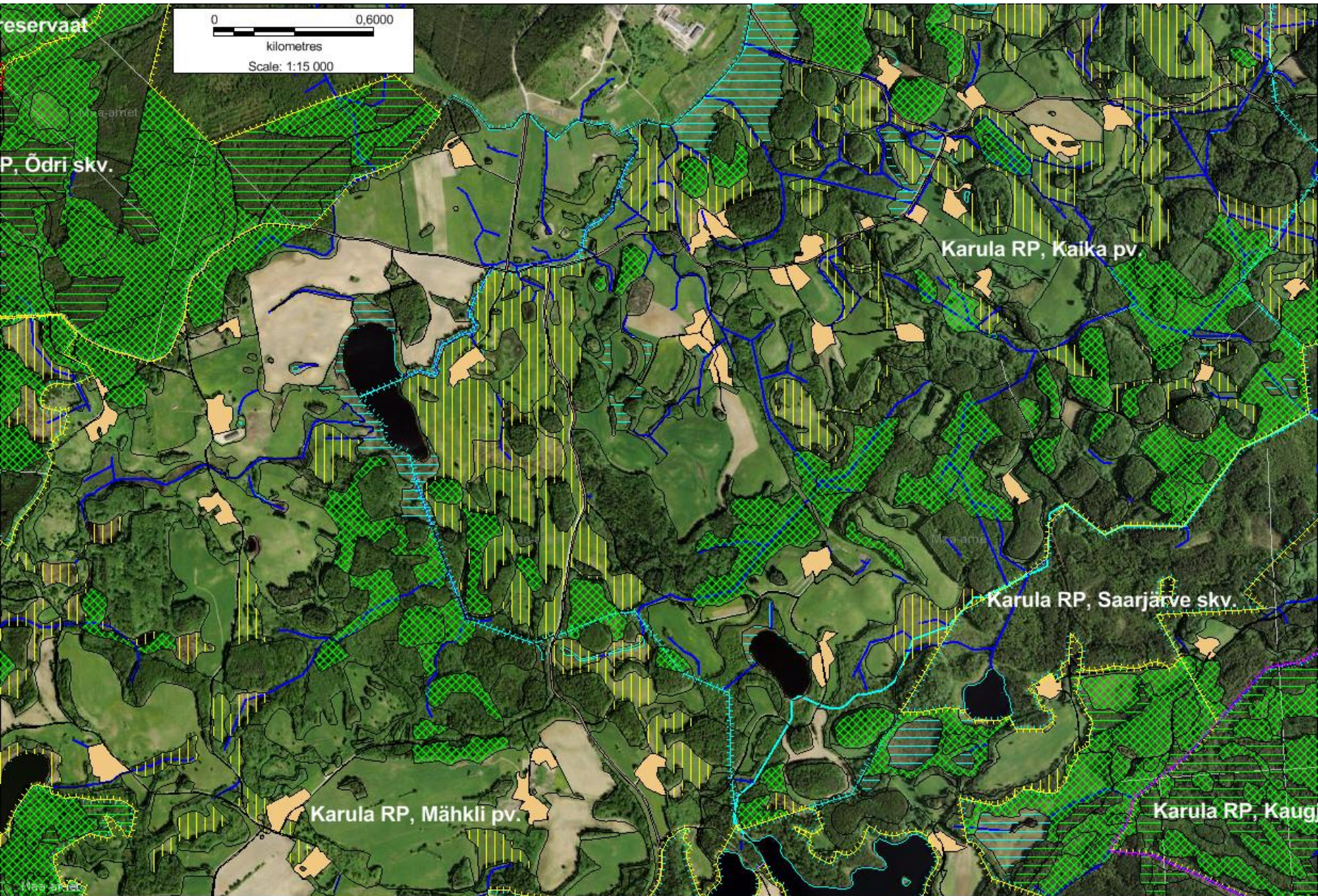
Perajärve-Pikasilla



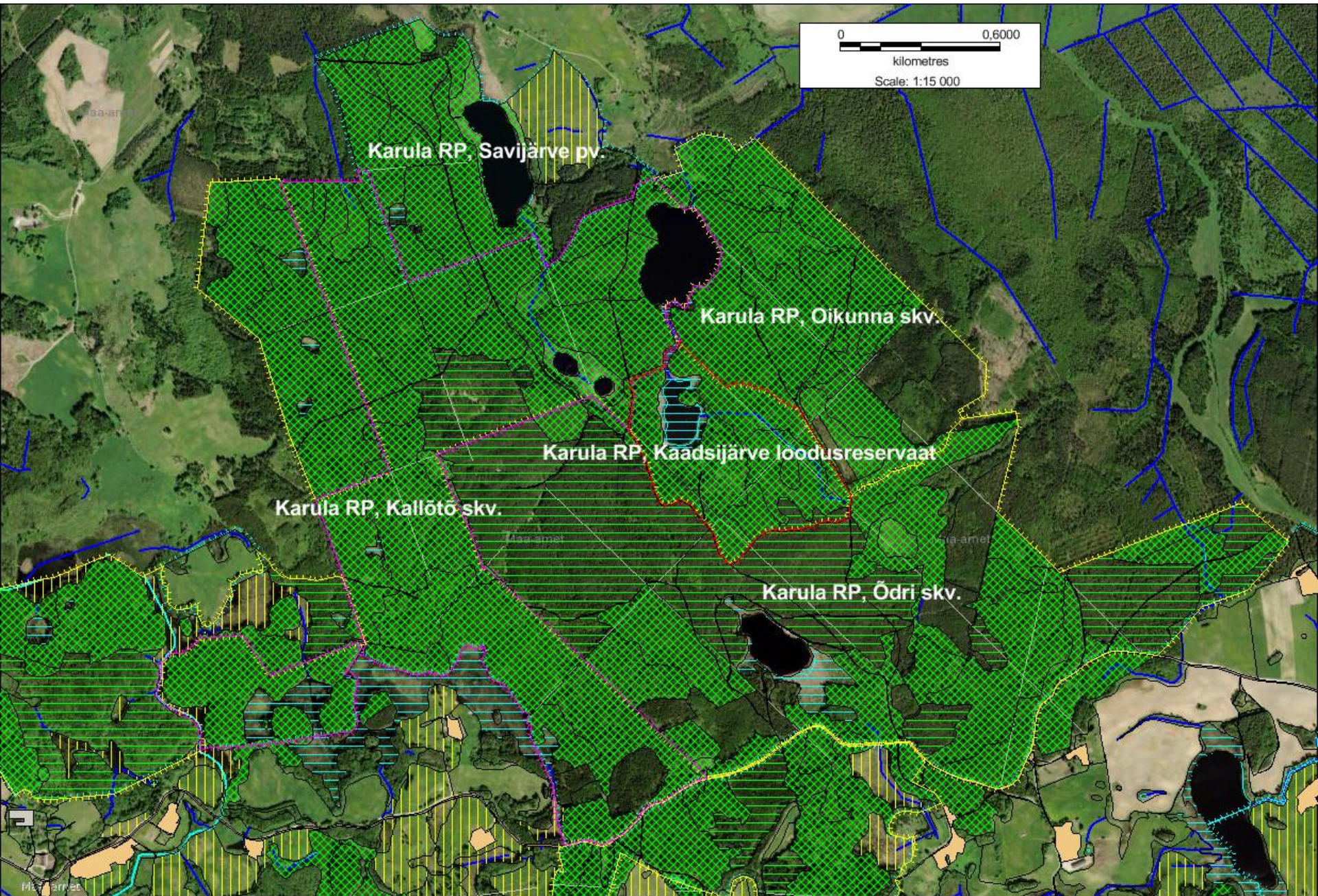
Ähijärve-Saarjärve



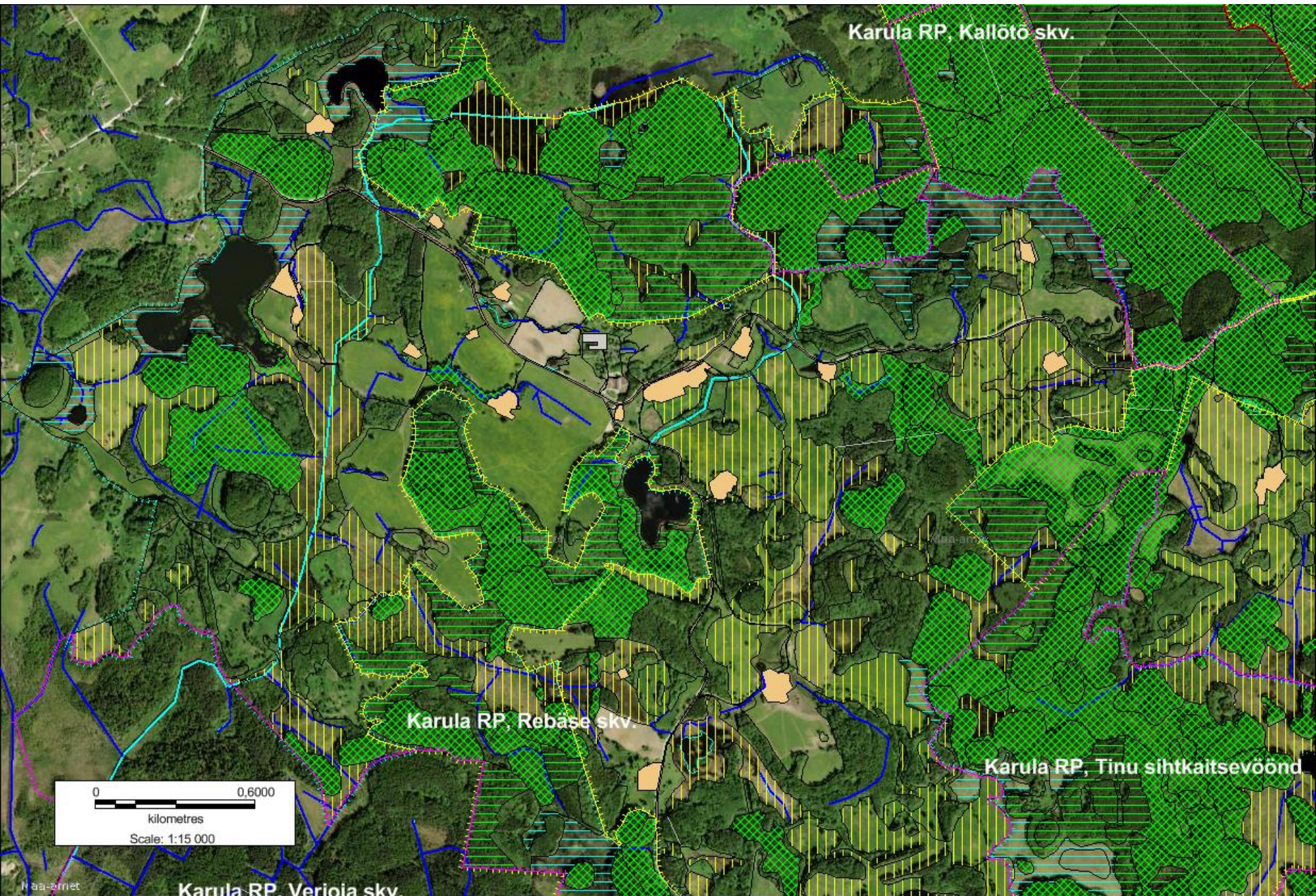
Mähkli-Veetka-Kaika



Õdri



Lüllemäe-Rebasemõisa-Tinu



Karula RP, Kallõto skv.

Karula RP, Rebase skv.

Karula RP, Tindu sihtkaitsevöönd

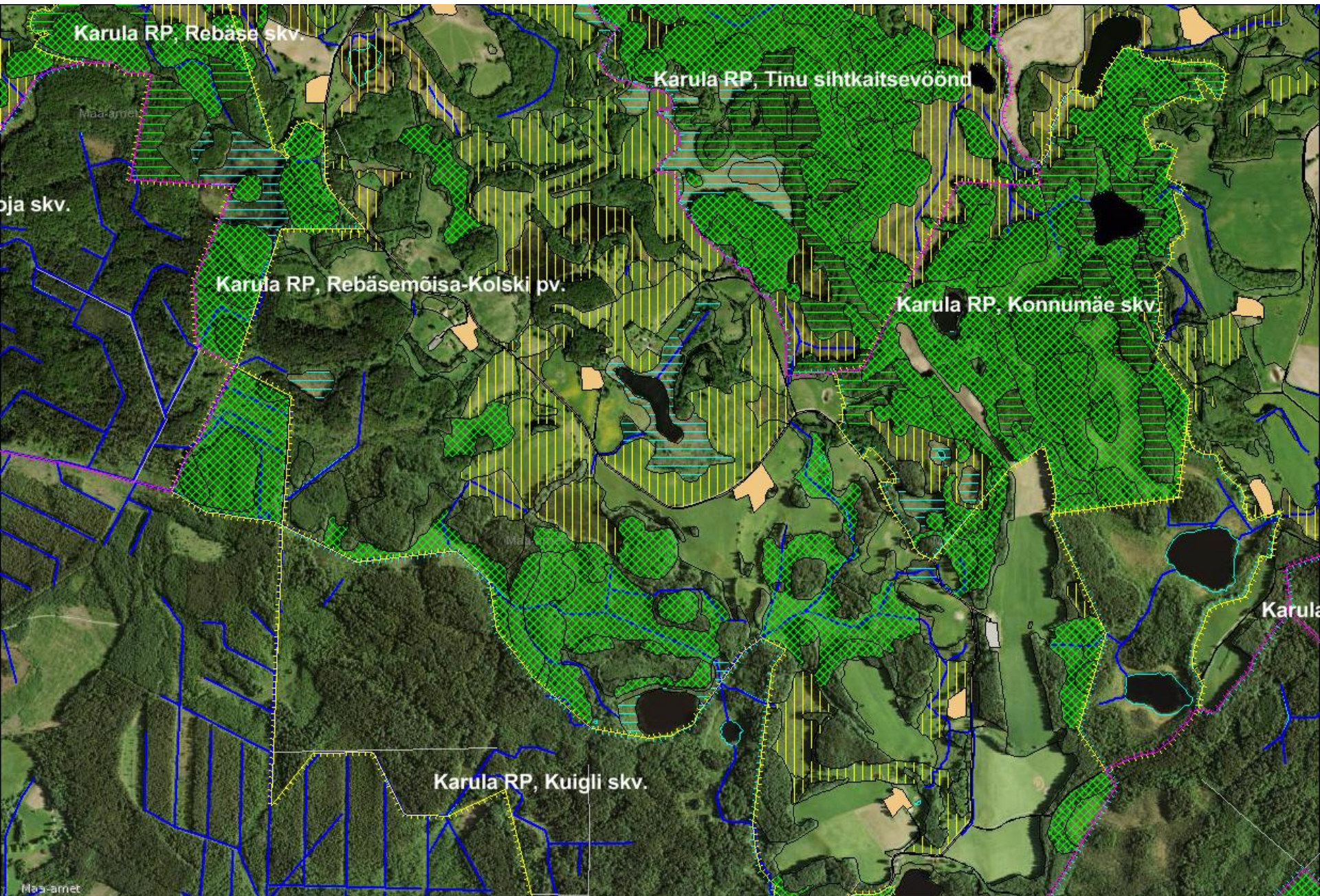
Karula RP, Verioja skv.

0 0,6000

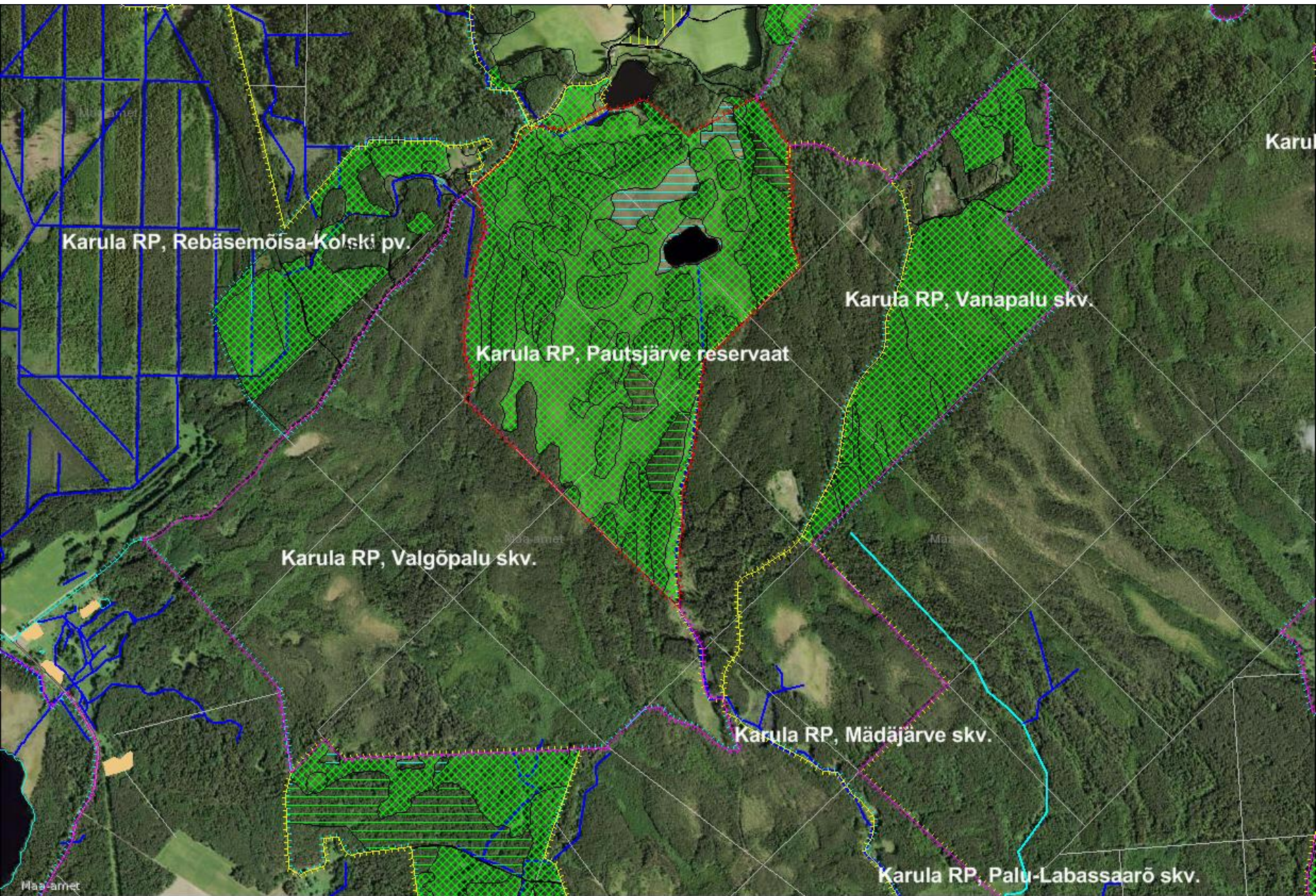
kilometres

Scale: 1:15 000

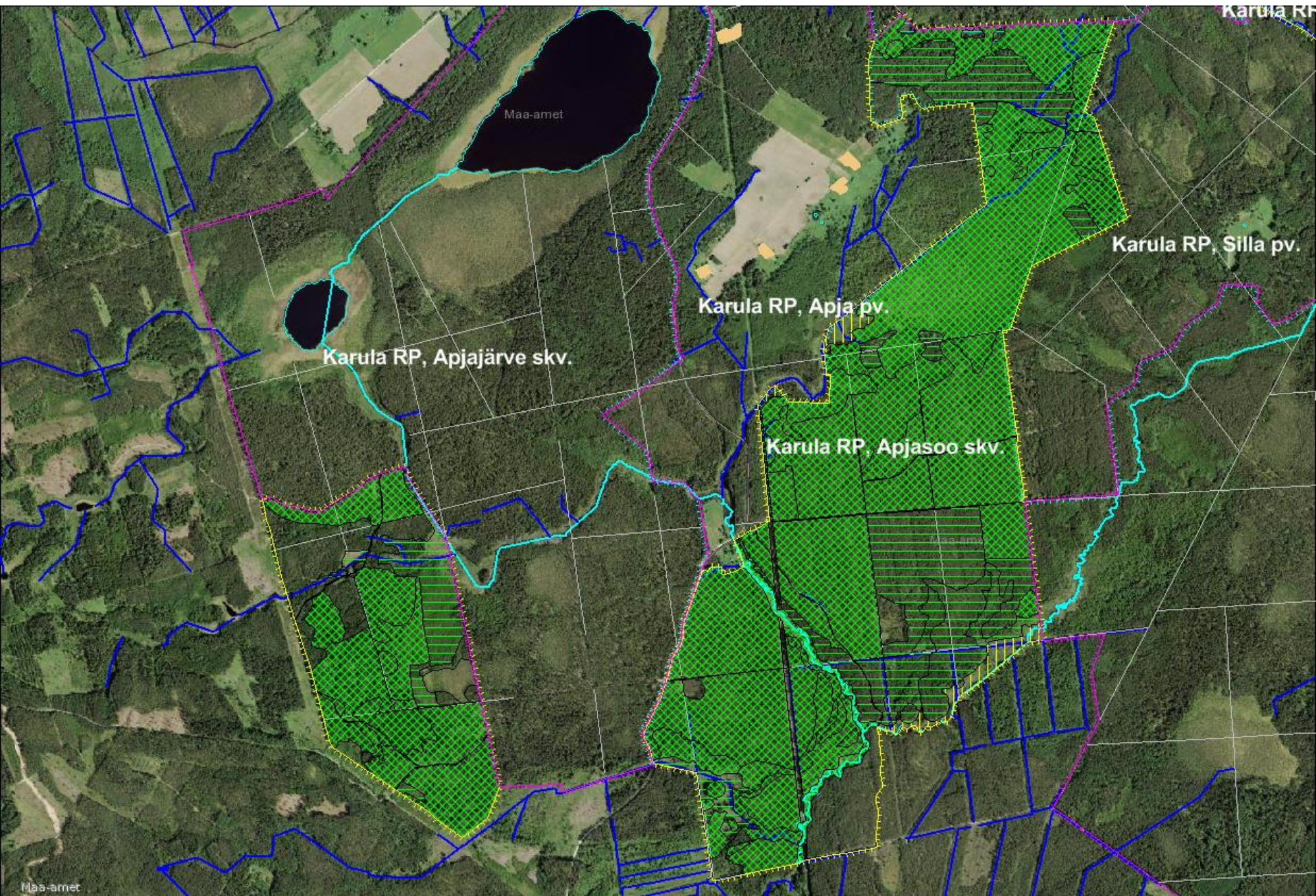
Kolski-Tinu-Konnumäe



Pautsjärve



Apja



Aitäh kuulamast!

