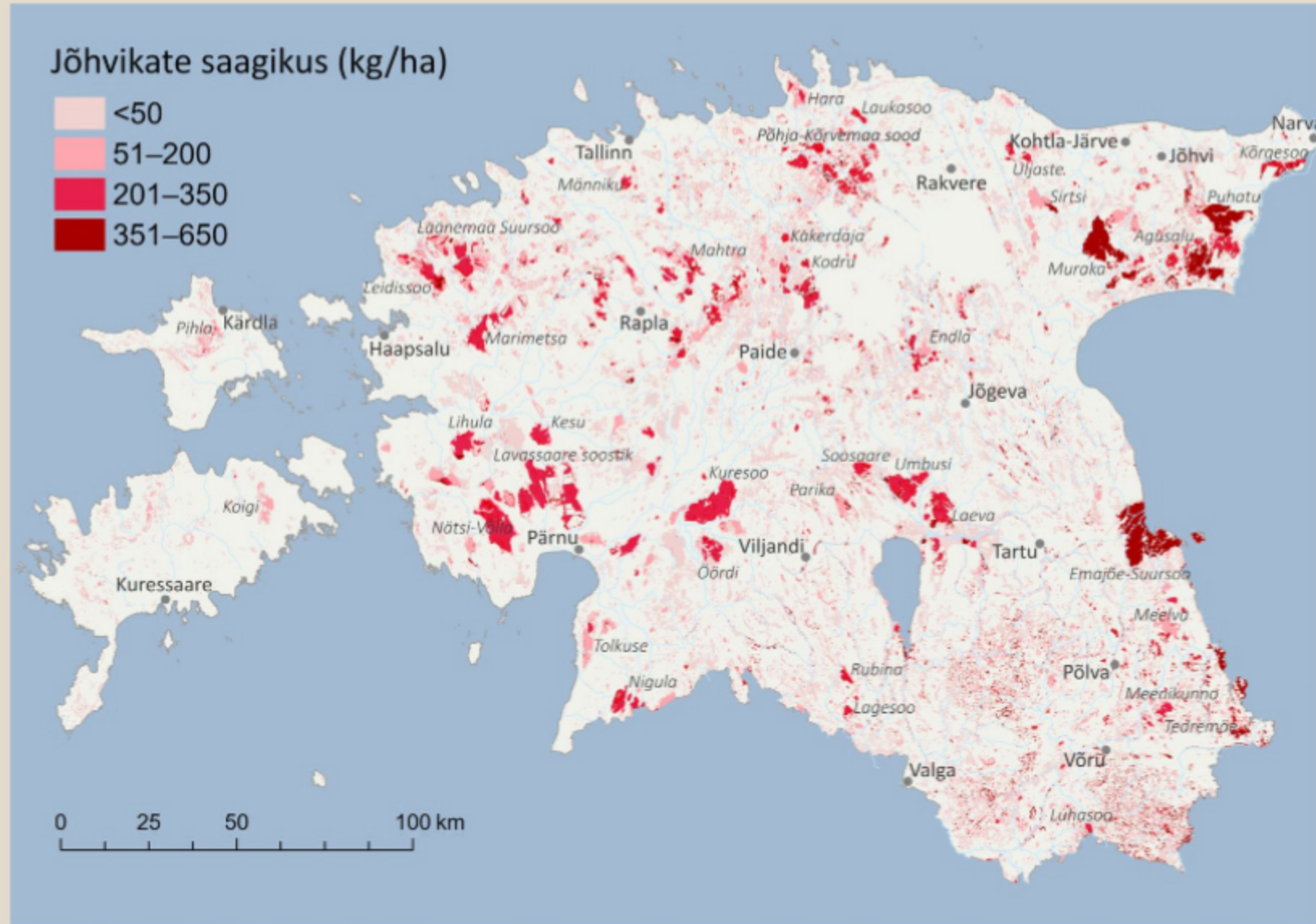


SOOD LOOVAD HÜVESID



Koostaja: Keskkonnaamet 2022



Kaart: Keskkonnaagentuur, andmed: ELME projekt (www.keskkonnaagentuur.ee/elme)

RABA
(KÕRGSOO)
SIIRDESOO
MADALSOO
SOODE ARENG



TURBAALAD
~22%
Eesti maismaast,
sellest
SOOD ~6%

Allikas: loodusveeb.ee



REGULEERIVAD JA SÄILITAVAD HÜVED

Magevee puhastamine ja säilitamine
Elupaik liikidele
Aineringetes osalemine
Kliimamuutuste leevendamine – süsiniku talletamine, üleujutuste ja põua leevendamine



VARUSTAVAD HÜVED

Magevesi
Toit – marjad (jõhvikad, murakad, sinikad, kukemarjad), seened, ulukid, ravimtaimed
Materjalid – turvas (nt aiandus, küte, kosmeetika), puit, turbasammal (palkmaja soojustus)
Pelgupaik ohu korral
Liikumisrajad – matkarada, talitee



KULTUURILISED HÜVED

Virgestus – matkamine, puhkus, loodusvaatlused
Inspiratsioon – kunst, kirjandus, muusika
Kultuuripärand – jutud, legendid, objektid
Haridus – loodusõpe, teaduslikud uurimused
Vaimne heaolu – vaikus, ilu

SOODE ELURIKKUS



Sood on ühed Eesti vanimad kooslused, mis hakkasid arenema pärast jääaega. Sood on mitmete liikidele ainus sobiv elupaik.

Allikas: loodusveeb.ee

