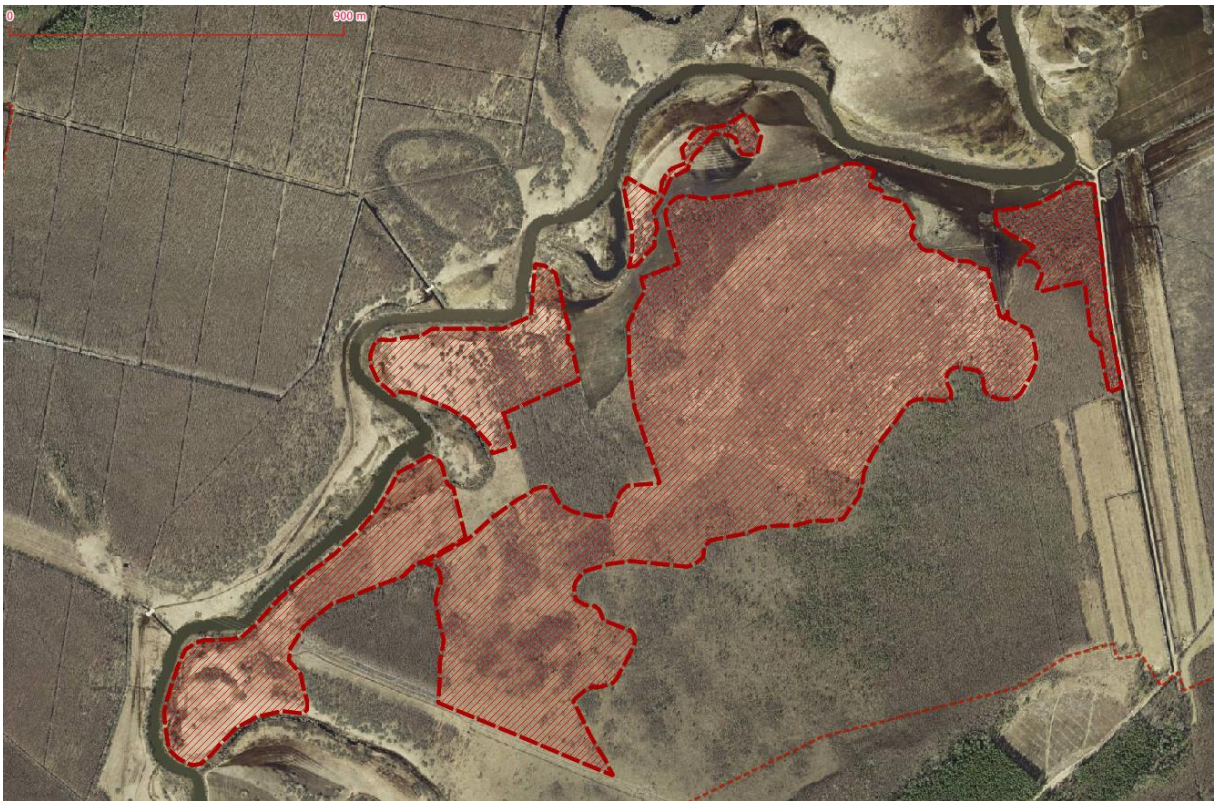


RMK looduskaitsetööde korraldamine Alam-Pedjal 2020. aastal ja kavantud tööd 2021.

1. **Verevi 2 PLK taastamine.** Taastame 2019. aastast ulatuslikku lageluha kompleksi Verevi külas Emajõe lõunakaldal. Taastatava ala suurus on kokku ca 140 ha. Tööd hõlmavad puittaimestiku eemaldamist ja kändude freesimist. Möödunud hooajal kogu puit purustati alale. Tänavu puud ja põõsad kõigepealt raiutakse ja veetakse ära või koondatakse hooldatava ala serva. Kännud hiljem freesitakse. Esialgse plaani järgi pidime tööd lõpetama sel aastal, aga märgade olude tõttu nihkus tööde algusaeg hilisemaks ja uus tähtaeg on 2021. märts. 2021. aastal suve teises pooles on sama ala plaanis üle hekseldada. Seejärel loodame ala rentnikule üle anda.



2. **Pikknurme luhtade jätkutaastamised.** 2019. aastal teostati Pikknurme luhtadel raie ja freesiti kännud. Tänavu hekseldasime ala üle ja anname uueks hooajaks üle rentnikule kasutada. Tööala pindala on 16 ha. Probleemiks on ala lõunaosas pikemalt püsiv tõusuvesi, mis takistas tänavu loomade alale laskmist (juurdepääs on ehitatud luha märjemale osale). Ülejäänud osas võib taastatud ala hooldustingimusi pidada heaks.



3. **Kirna vaated.** Tellisime Kirna matkarajal 2018. aastal avatud maastikuvaadete järelhoolduse. Töö hõlmas kokku 14 lõiku, pindala 0,88 ha. Töö seisnes arenenud kännuvõsude hekseldamises.

4. **Laashoone infra.** Mööduval aastal rajasime Laashoonele heina laoplatsti ja tellisime talitee sihi avamise tööd. Sihi kasutamiseks taliteena on vaja ühe ülepääsutrubi rajamine.

2021. aastal lõpetame taastamistööd Verevi 2 plk-l.

Ilmatsalu luha lagedana säilitamiseks kavatsime hekseldada heina luha Ilmatsalu jõe ja Elva jõe vahel. Seda on kokku 370 ha. Viimati tegime seda 2018. aastal ja ca 300 hektaril.

2021. plaanime rajada või kindlustada luhahooldustaristut Käreveres, Kirnal, Nasjal, Verevis ja Laashoonel.

Ühtlasi soovime edukate läbirääkimiste korral alustada Palupõhja tee projekteerimist.