

Alutaguse rahvuspark

Ida-Virumaa



ALUTAGUSE RAHVUSPARK

- Alutaguse rahvuspark on loodud Ida-Eestile omaste ulatuslike soo-, metsa- ja rannikumaaastike ning kultuuripärandi kaitseks ja tutvustamiseks.
- Alutaguse rahvuspark (44 331 ha) paikneb peamiselt Alutaguse vallas.
- Alutaguse rahvuspark moodustati 2018. aastal 11 kaitseala – Puhatu Agusalu, Muraka ja Selisoo looduskaitsela; Kurtna, Smolnitsa, Jõuga, Iisaku, Struuga ja Mäetaguse maastikukaitsela ning Narva jõe ülemjooksu hoiuala – põhjal.
- Alutaguse rahvuspark kuulub Euroopa kaitsealade võrgustikku Natura 2000.
- Agusalu ning Muraka soo kuuluvad rahvusvahelise tähtsusega Ramsari märgalade hulka.

Alutaguse rahvuspark hõlmab valdava osa Alutaguse madalikut. Piirkonna eripäraks on läbi aegade olnud hõre inim-asustus ja kõrge loodusmaastiku osakaal. Rahvusparki tuumiku moodustavad ulatuslikud soo- (23 855 ha ehk 54%) ja metsamaastikud (18 759 ha ehk 42 %). Üldiselt tasasel alal loovad vahelduslikkust mõnastikud ja oosistikud ning liitistikud.

Alutaguse rahvusparki loodusmaastikud on elupaigaks paljudele haruldastele liikidele. Siin on Eestis haruldaseks muutunud **lendorava**, **rabapüü** ja **must-toonekure** elupaigad. Piirkonnas võib kohata viit kotkailiki, samuti habekakku ja rabapistikku. Läbi Alutaguse kulgevad paljude liikide, sh hundi, karu ja ilvese ränded Eesti ja Venemaa vahel.



Rabapüü. Foto: Anni Soomets



© Keskkonnaamet 2019

Kaart ja küljendus: Tiit Kaljuuste | Follalis OÜ

Disain: Areal Disain OÜ

Esikaane foto: Poruni jõgi, Anne-Ly Feršel

Trüüke koostaja: Anne-Ly Feršel

alutaguse-rahvuspark

<https://www.kaitsealad.ee/est/>

www.keskkonnaamet.ee

Tel. +372 660 7438

Narva mnt 7a, Tallinn

RMK külastuskorraldusosakond

Põhja-Eesti piirkond

Rahvusparki külastuse korraldaja

Kaitseala valitseja

teavita sellest Keskkonnainfo tasuta telefonil: 1313.

Kui näed looduse või külastusobjektide kahjustamist,

Tegutse looduses endast järgi jätmata.

looduskaitse all.

Korjata võid marju, seeni ja muid metsaande, mis ei ole

ohustavad metsloomi, seepärast hoi a nad alati rihmas.

Kõik loodusesse kaasa võetud lemmikloomad

ainevahetusjääke.

Hoolitse, et veekogusse ei satuks pesuvahendeid ja

lõkkeaalustel.

Tuleohtlikul ajal on lõkke tegemine keelatud ka

Lõkkematerjaliks ära kasuta kasvavaid puid ja põõsaid.

Selleks ettevalmistatud ja tähistatud kohas.

Mootorsõidukiga liikle ainult selleks ettenähtud teedel ja

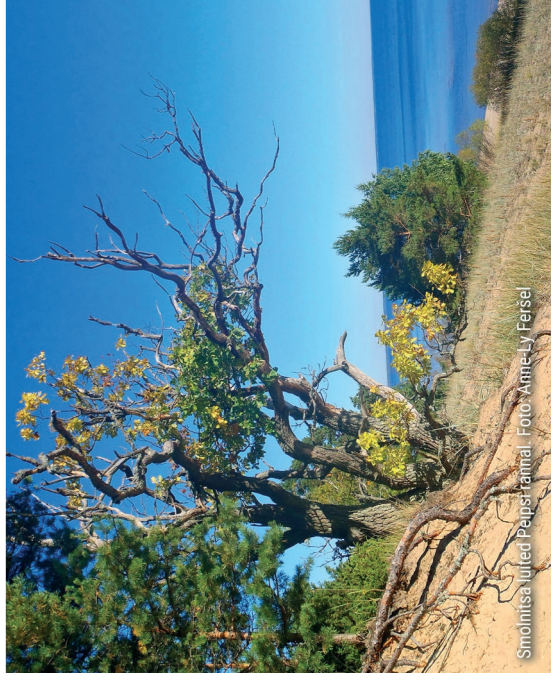
parklasse. Lõket teha ja telkida võid ainult

Mootorit ja jõesõidukit kasutades on keelatud

eramaal või viibida päikesetõusust loojanguni, kui ei

tehta kahju maavaldajale.

Külastaja meelespea



Smolnitsa lülled Peipsi järvel. Foto: Anne-Ly Feršel



Kurtna Suurjärvi. Foto: Tiit Kaljuuste



Kriivad Innulemmuli. Foto: Maa-amet

Kultuuripärand

Alutaguse on mitmes mõttes piiriala, kus sajandite jooksul kohtuvad eesti, vardia ja vene kultuurid, keel ja religioon. Kuni 14. sajandini elasid piirkonnas põhiliselt **vadlased**, kelle suurim kääbaskalmistu asub Jõugal. Aja jooksul seguneti Narva jõe ääres veneelastega ja Alutaguse südames eestlastega. Iisaku piirkonnas tekkis omapärane, kuid tänaseks kadunud rahvakild – **poluvennikud**.

Lisaks Kalevipoja lugudele on Alutagusel rikkalik pärimus ka Jumalaemast, vene vägilasest Dobronjast, võrsitina Olgast, Põhjasõjast ja Karl XII-st, kelle kullaest töid uppus Jõuga järve. Mäetaguse ja Kurmääe kandis on väikeselohulised kultusekivid ning Metskülas pikima kasutusajaga rauasulatuskohd Eestis. Vasknarvas, Narva jõe lähtes asuvad Eestis ainulaadsed buunid ehk põtkamnid.



2 x Iisaku Muuseum



Poluvennikud

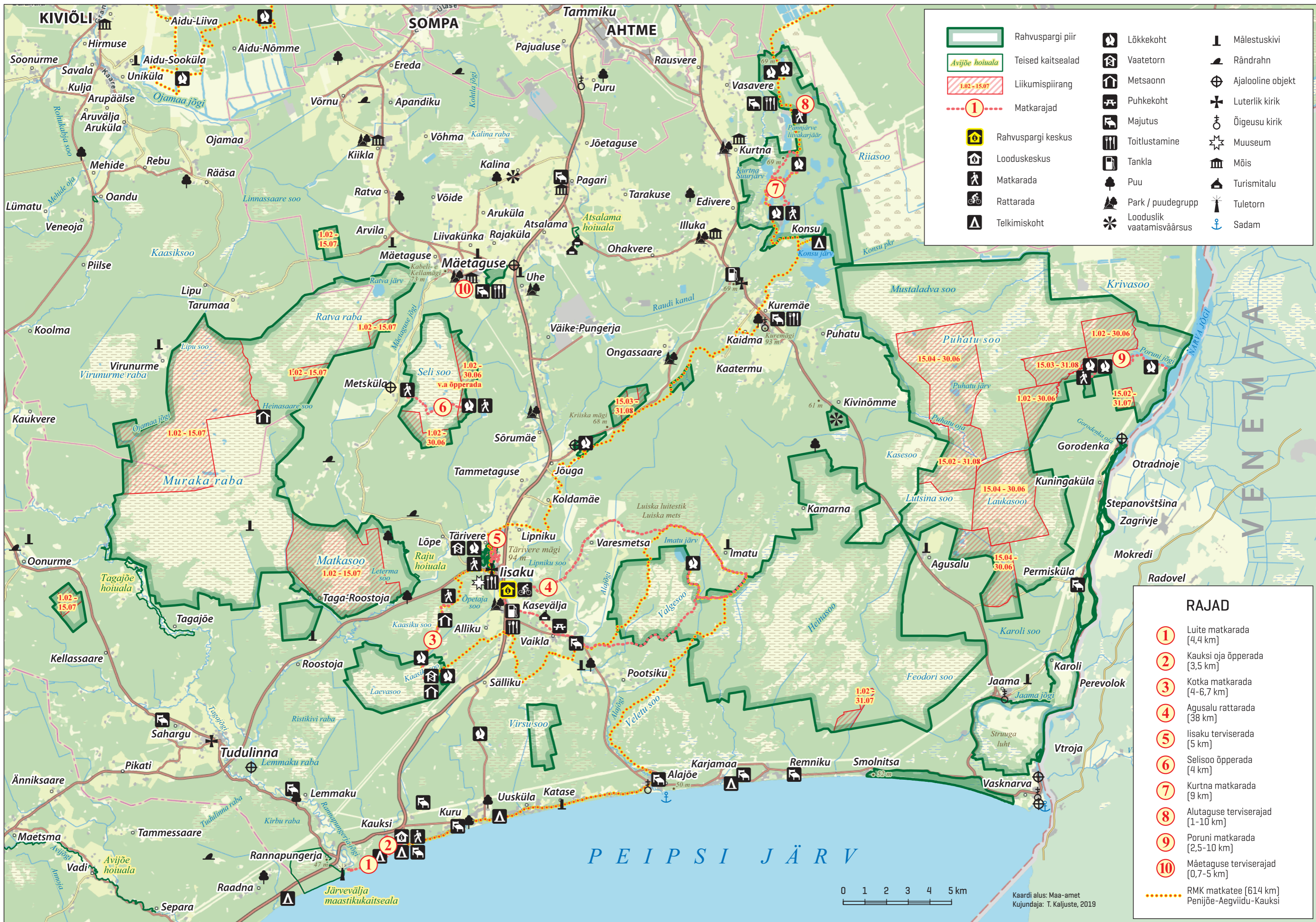
Eesti pikim liivarand ja lutesitik (40 km) jääb Peipsi põhja-rannikule. Peipsi põhjaranniku liivaterad tekitavad hõõrdudes heli, moodustades nn „laulva liiva“.

Eesti suurima vooluhulgaga Narva jõe ülemjooksule. Vasknarva ja Karoli vahel on kujunenud unikaalne, vanajõgede ja lopsakate luhanitüdega maastik.

Eesti suurima järvede tihedusega maastikus, Kurtna mõhnastikus, on ligi 40 järve. Nende seas on eriti väärtuslikke, haruldaste liikidega järvi, näiteks Valgejärvi.

Euroopa üks põhja poolsmaid tammikuid on Mäetaguse tammik, kus kasvavad kuni 300 aastat vanad, laia võraga ja elustikurikkad puud.

Eesti kõrgemaid oose on Iisaku oos, mille kõrgem osa, Tärivere mägi, on 94 m ümp. Oosil kasvavas metsas elavad haruldased lendoravad.



	Rahvusparki piir		Lõkkekoht		Mälestuskivi
	Avijõe hoiuala		Vaateorn		Rändrahn
	Liikumispirang		Metsaonn		Ajalooline objekt
	Matkarajad		Puhkekoht		Luterlik kirik
	Rahvusparki keskus		Majutus		Õigeusu kirik
	Looduskeskus		Toitlustamine		Muuseum
	Matkarada		Tankla		Mõis
	Rattarada		Puu		Turismitalu
	Telkimiskoht		Park / puudegrupp		Tuletorn
			Looduslik vaatamisväärsus		Sadam

RAJAD

	Luite matkarada [4,4 km]
	Kauksi oja õpperada [3,5 km]
	Kotka matkarada [4-6,7 km]
	Agusalu rattarada [38 km]
	Iisaku terviserada [5 km]
	Seliso oja õpperada [4 km]
	Kurtna matkarada [9 km]
	Alutaguse terviserajad [1-10 km]
	Poruni matkarada [2,5-10 km]
	Mäetaguse terviserajad [0,7-5 km]
	RMK matkatee [614 km]
	Penijõe-Aegviidu-Kauksi

0 1 2 3 4 5 km

Kaardi alus: Maa-amet
Kujundaja: T. Kaljuste, 2019