

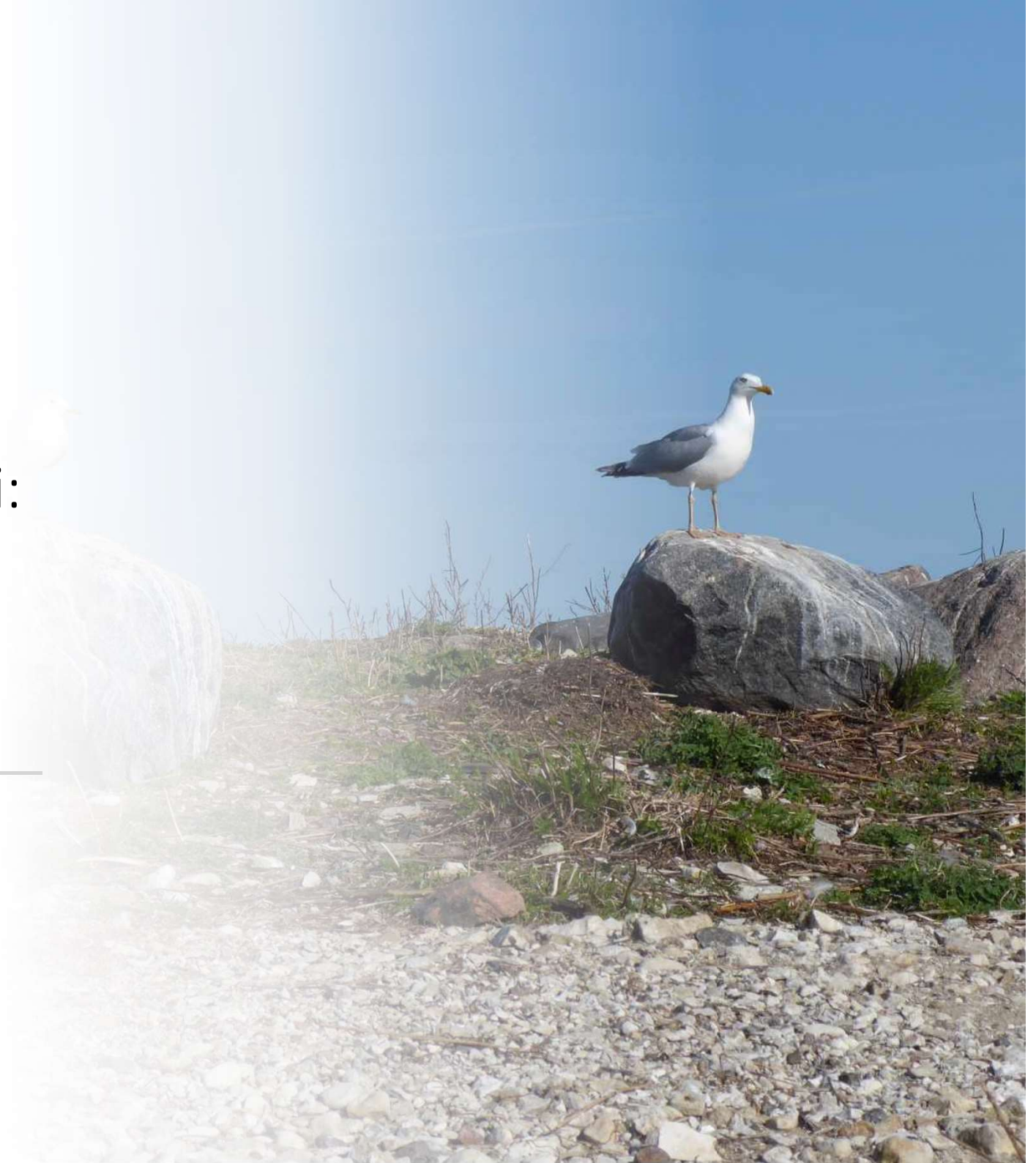


# Linnast avamereni: keskkonnareostus ja mereloomade tervis

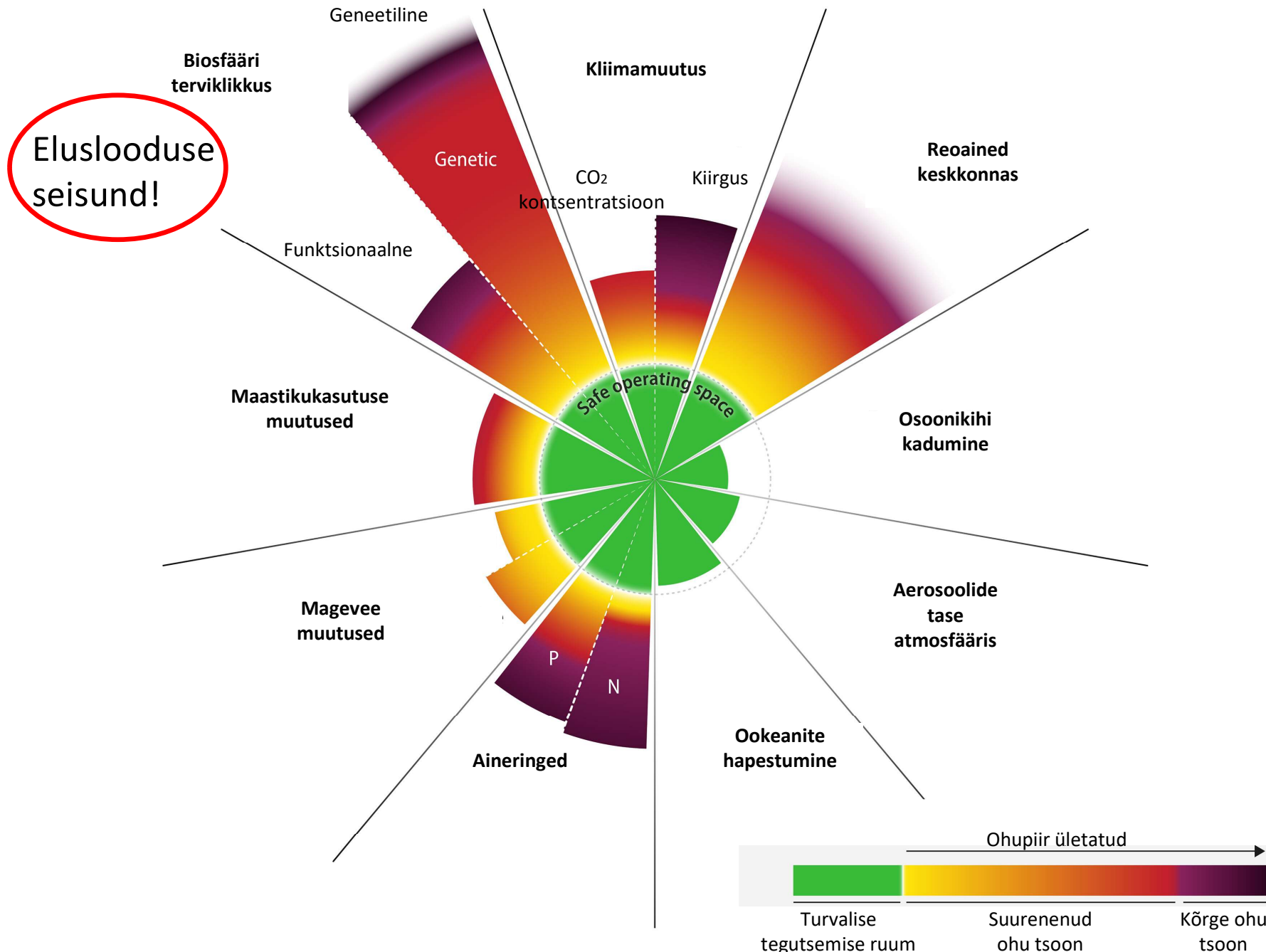
---

Tuul Sepp

Tartu Ülikool



# Mis seis on loodusega?



# Väljasuremiskõvera painutamine

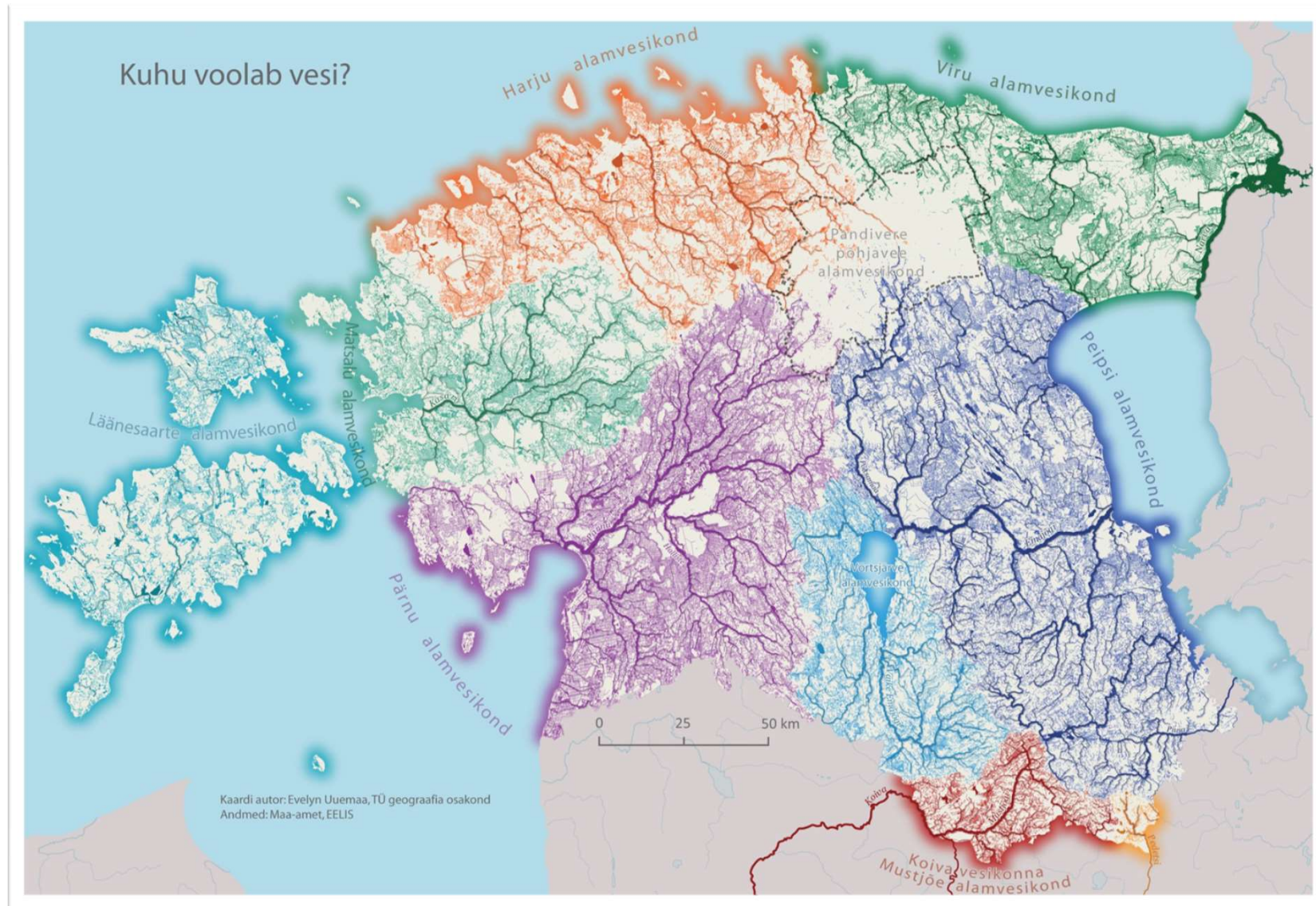
## #BendingTheCurve



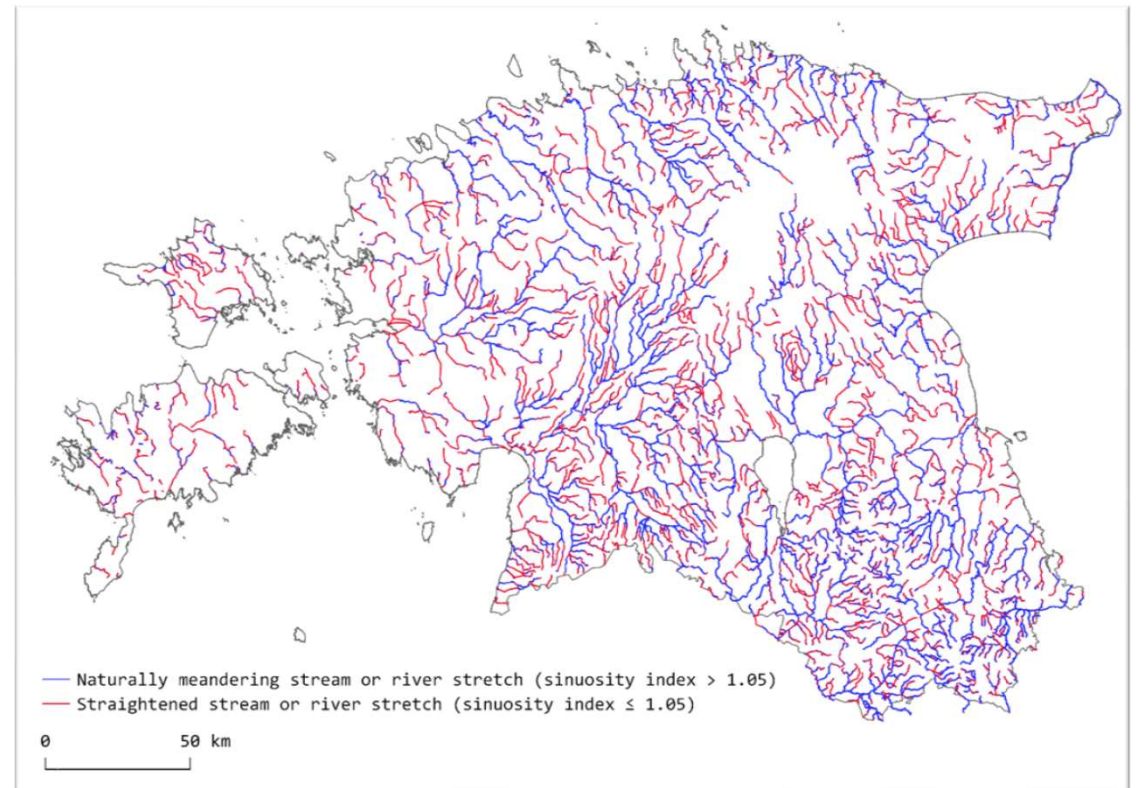
This artwork illustrates the main findings of the article, but does not intend to accurately represent its results (<https://doi.org/10.1038/s41586-020-2705-y>)

*Leclère et al. 2020. Bending the curve of terrestrial biodiversity needs an integrated strategy. Nature Living Planet Report 2020*

# Kust tuleb reostus merre?

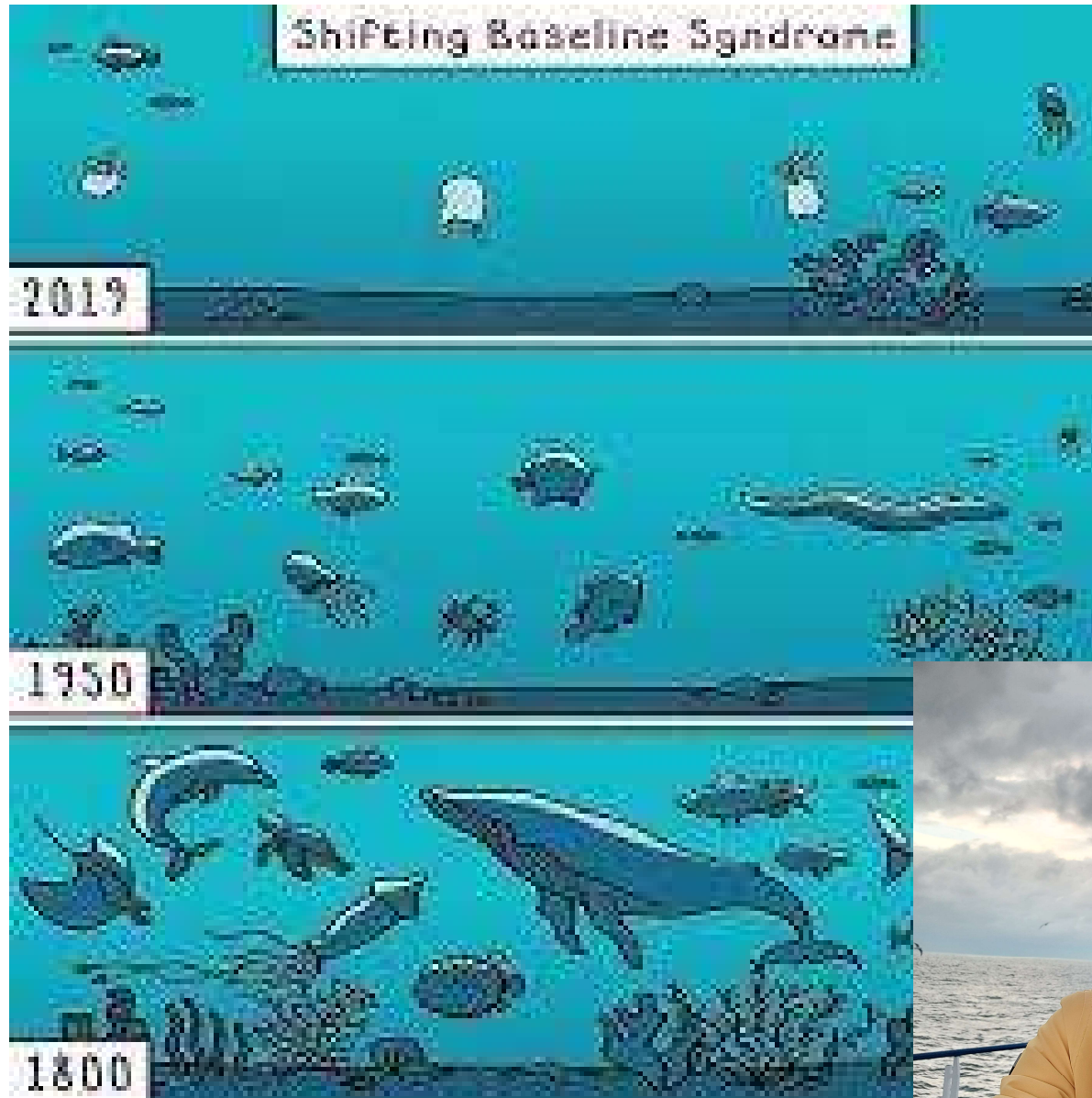


Vooluveekogude  
sirgendamine  
kiirendab reostuse  
jõudmist  
maastikust merre

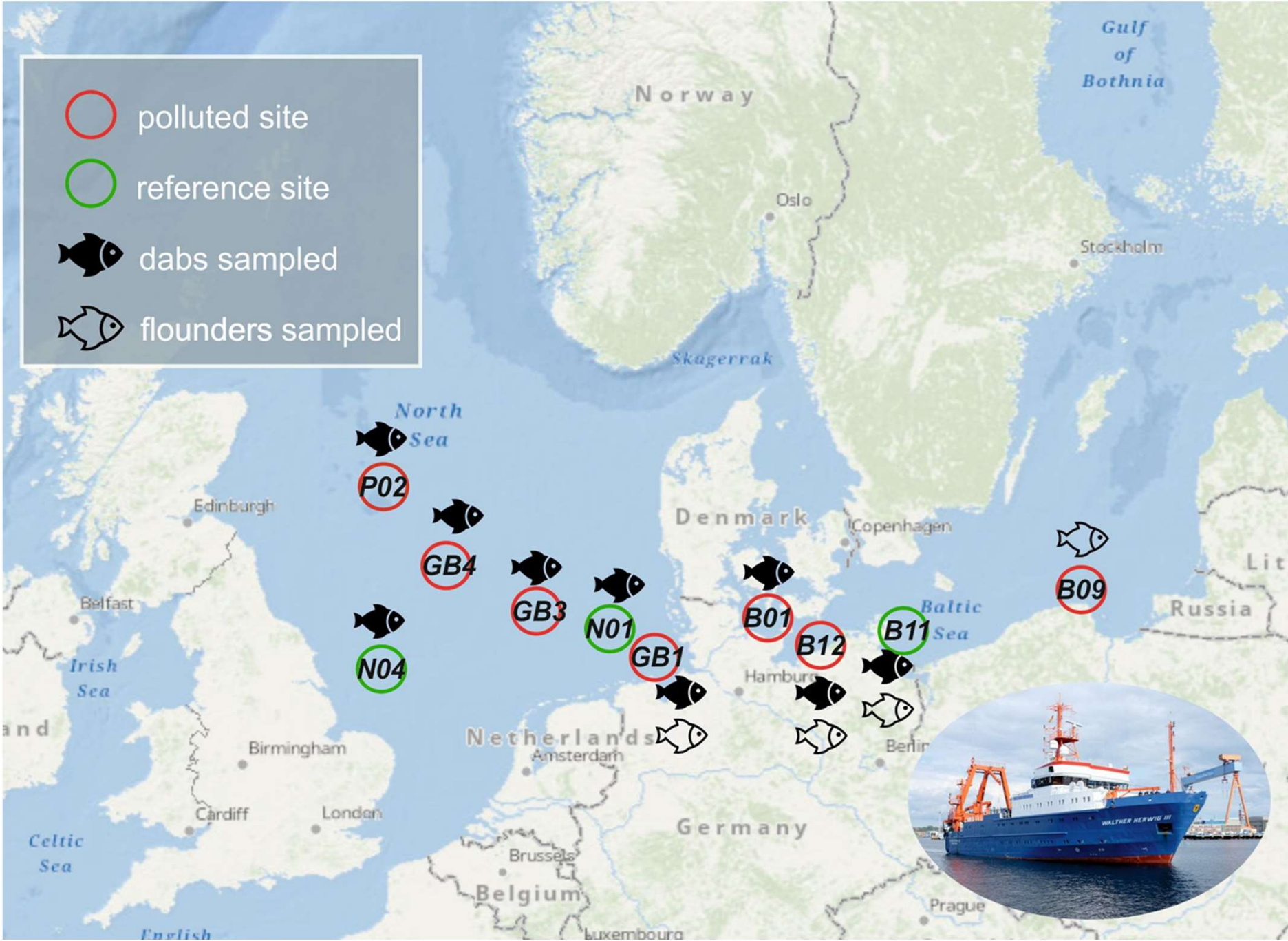


*Pilt ja kaart:  
Jürgen Karvak*

# Meri on reostunud ja elustik vaesustunud

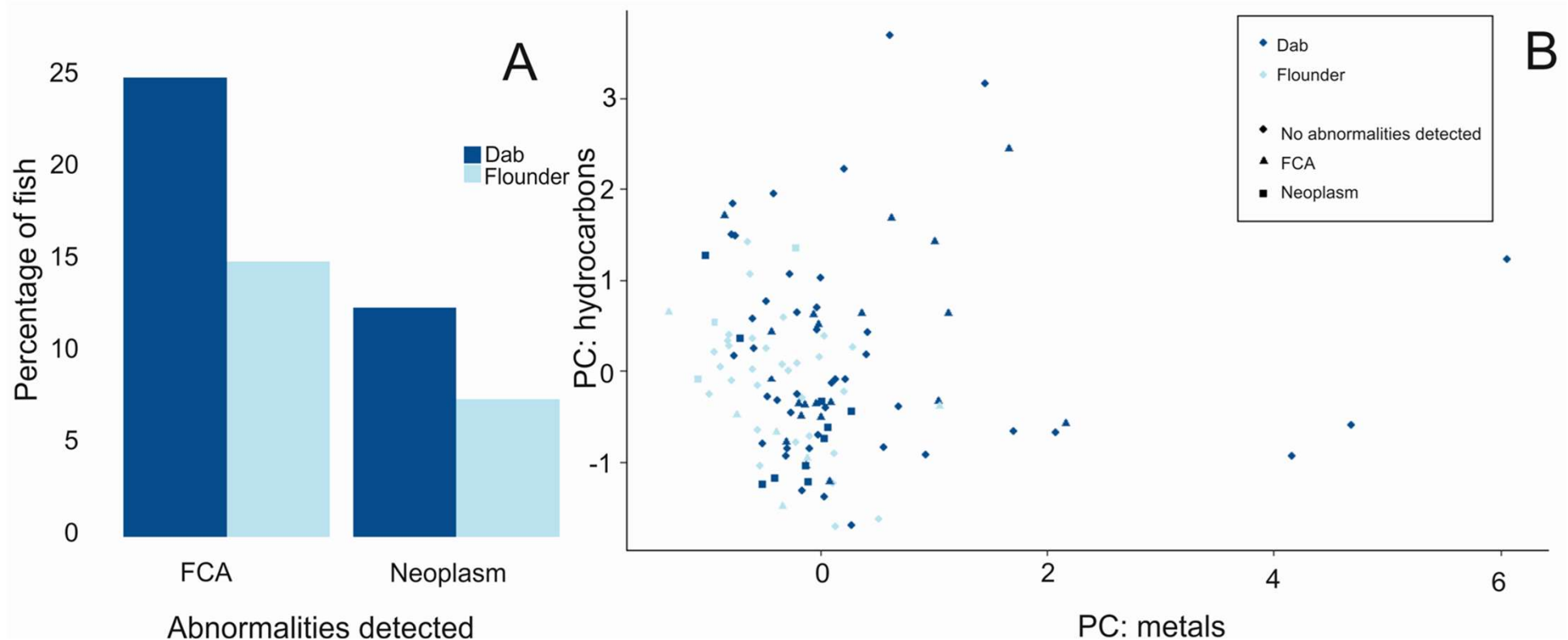


○ polluted site  
○ reference site  
🐟 dabs sampled  
🐟 flounders sampled



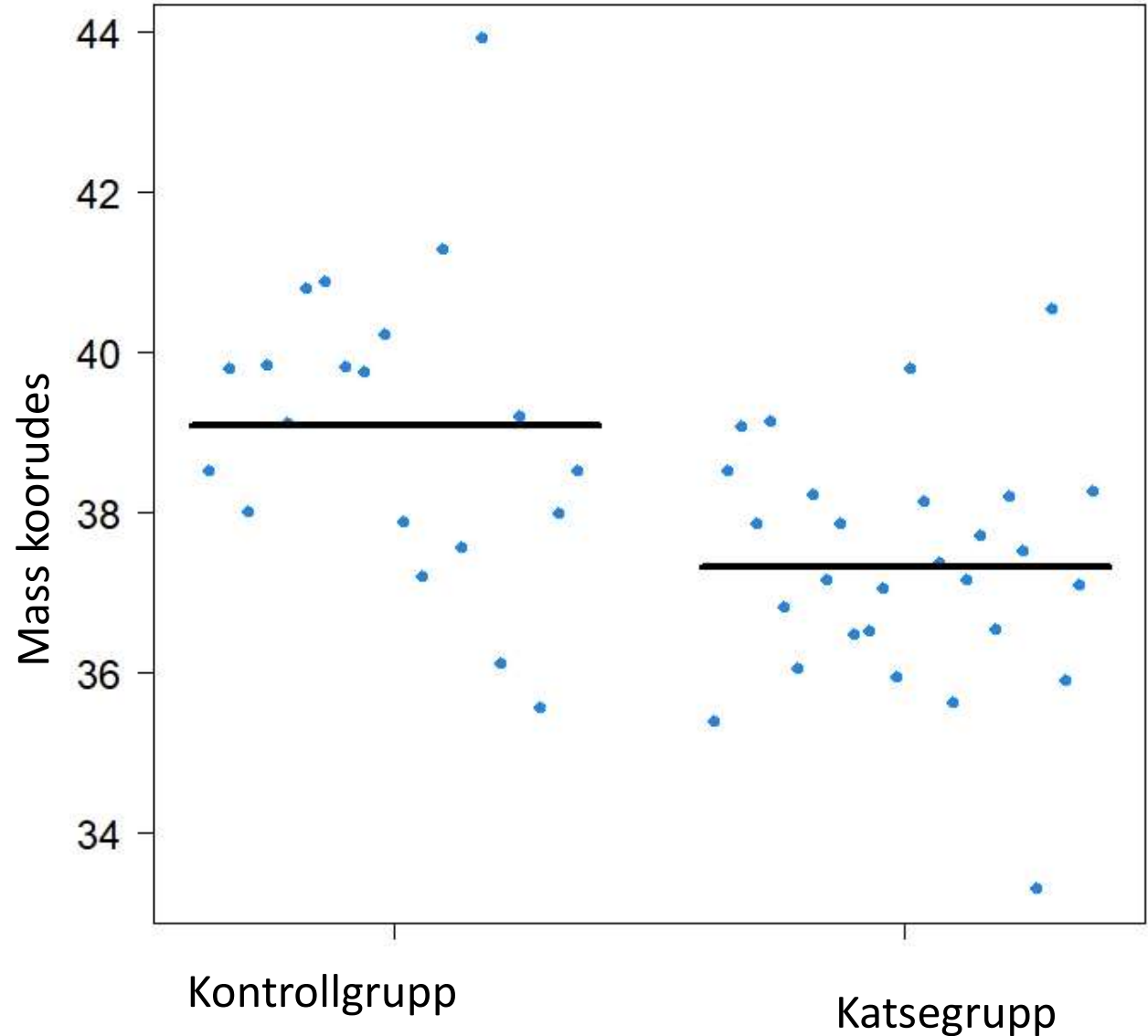
# Erinevad liigid on reostusel erinevalt tundlikud

Soomuslestal tekib reostuse korral vähk kergemini kui jõelestal: kuidas jõelest ennast kaitseb?





# Reostuse põlvkondadeülene mõju merelindudele



# Pikaajalised andmereal

PC1E/	♂	de VÜP UA G521	K97.0
		pull 3.06.2010 K-85	3-
VÜP UA G521	!o	K'13-675	
VÜP UA G521	V	K'14-533 T-l 14 noi Rõng [ei de selle põu liid]	
VÜP	V	K'15- /750	
VÜP	V	K'16-333	
VÜP	V	K'17-736	
VÜP	V	K'18-622	

# Tartu Roheringi projekt

---

- Elupaikade looduslikkuse taastamine
- Loodust toetavad tooted ja teenused
- Linnalooduse matkarajad
- Teaduspõhine lähenemine + monitoorimine



# Supilinna tiigi taastamine

- Kahepaiksete elupaik
- Kaitsealused liigid



