



KESKKONNAAMET

Kultuuripärandi kaitse Matsalu rahvuspargis

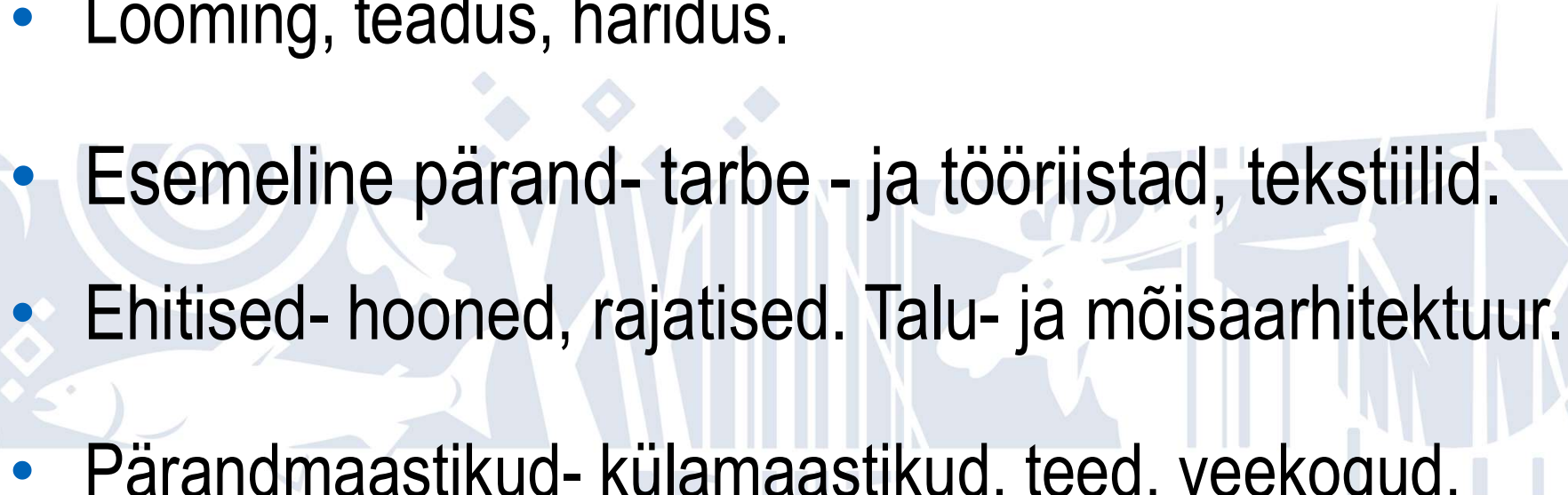
Krista Kallavus

Kultuuripärandi spetsialist, Keskkonnaamet

Matsalu rahvuspark arvudes ja eripärad

- Inimasustuse kujunemine ja jäljed.
- Maaomanikke 1500.
- Elanikke üle 500, rohkem kui 200 talu aastaringselt asustatud.
- Maastiku eripärad:
- Kivikülvid, rändrahnud, kiviaiad, pae- ja maakivi kasutamine, Muhu kiviraidurid.
- Madalakasvuline, liigirikas laialehine lehtmets, kadastikud, looduslikult pole esinenud kuuske ega mäнди. liigirikkad puisniidud, luhaniidud, rannaniidud, loopealsed. Roostikud, saared, laiud.
- Ehituspuit – lehtpuu kasutamine.
- Värvikirev tekstiilipärand, rikkalikult erinevaid vaipu.
- Merega seotud tegevused, roostikukalapüük, eelmise EW ajal linnujaht ja munade korjamine.

Rahvusparki kultuuripärand

- Vaimne pärand – uskumused, pärimus, keel, oskused.
 - Looming, teadus, haridus.
 - Esemeline pärand- tarbe - ja tööriistad, tekstiilid.
 - Ehitised- hooned, rajatised. Talu- ja mõisaarhitektuur.
 - Pärandmaastikud- külamaastikud, teed, veekogud, niidud, puistud, põllud, aiad.
- 

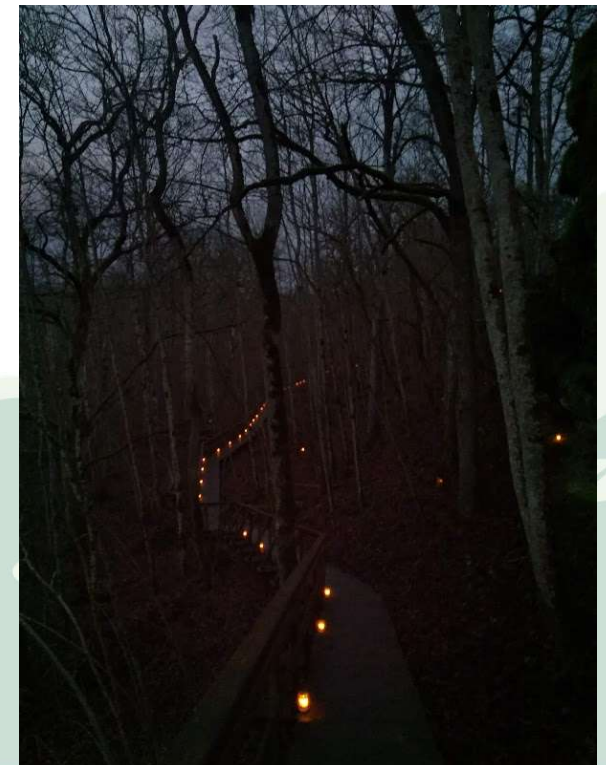
Vaimne pärand



Meelva ohvriallika korrastamine, Kirbla silmaallikas



Saastna Nõiamänd, Rannaküla Nõiakivi, Salevere Silmaallikas



Matsalu kihelkondade murdekeel.

- **MATSALU RAHVUSPARK Martna murrak (Haeska küla)**
- Märkused: graavis (´) sõna ees näitab kolmandat völdet, nt `teise (*teine* sisseütlevas käändes), akuut (˘) tähe järel näitab palatalisatsiooni, nt tel´ge (*teljed* omastavas käändes; ühiskeeles vrd nt *palk* : *palga* ja *pal´k* : *pal´gi*). **Saareste kogutud**
- Rihetoa ake o lahti ja toaesise uks paokil. Seinäd o sii kõik nõgised, parand sauest. Sepikud-karaskid `küpseväd `ahjus, paea sees keeväd kardoled ja naired, sält tõuseb `auru ülesse. Isä ja taet o pannod uue kartsa aho ääre seinä naeale. Meite memm, triibolene (~ küit) siilik sel´gäs ja pastlid jalgas, estob tel´ge taga ja kujub kangast, süstipoel teisel käe. Tüdrik tuli tanabad kaada, läbi väräku, saanast koeo, andis emissele, jäärale, `lehmele ja teiste veistele juua. Oni läind omingo köiega metsa taha `teise peresse, saanamehe juur(d)e.
- `Välläs pää ei pas´ta änäm mette, nüid saeab. Must pelv oo meite kohes, tä vaob soho (´soosse). Kaugelt kostab sagedaste pitkse mürinäd, valko oo koa nähä. Öötse, et eele öösi olle maeal vähä ärjälenco laulu äält kuuldod. Nõnna lähäb meitel se elos suine lauba õhtole.

Matsalu madalapõhjaline puupaat ja roostikukalapüük 2012



Roostikukalapüük



Kalapüük Puise sadamas



Ühepuulootsiku tutvustamine ja uurimine



Hobuse rakendamine, tervis ja hobutööd



Jüripäeva- ja talvistepühakombed



Teadus, haridus, looming



Rahvuspargi loodus- ja kultuuripärandi õpe giididele 2012



Teadusuuringud Matsalu rahvuspargis

- Tartu Ülikooli teadlaste kogumisretked Matsalus 19.saj lõpul.
- Erik Kumari tegevus looduskaitseala loomiseks Matsalus.
- Rõngastuskeskus „Estonia Matsalu“.
- Ornitoloogilised uurimistööd, pikk aegrida linnuvaatluseid.
- Matsalu maakatte andmebaasi koostamine ja ajaloolise maakasutuse analüüs ning tsoneering 2014.
- Matsalu rahvuspargi ehituspärandi ja asustusstruktuuri analüüs 2013.
- Matsalu rahvuspargi mälumaastike (kohapärimuse) uuring.

Kogukonnaloome ja kooliharidus Metskülas.



Koolide kaasamine looduskaitsekuu jt loomeprojektidesse. Film „Päev lapsepõlvest“. Rahvalaulik Elise Junts.



Esemeline pärand



Puitesemete restaureerimine



Keraamikakursus Lihula mõisas



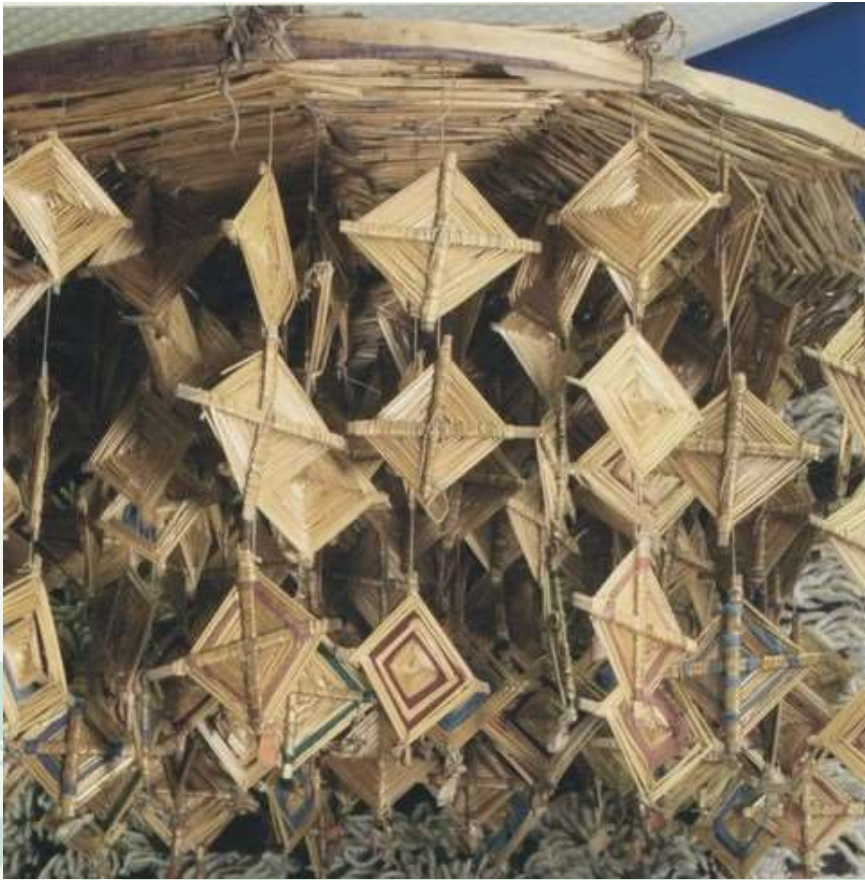
Rahvuspargi kihelkondade rahvarõivaste ja vaibapärandi teabepäevad. Tikitud ja põimitud vaibad.



Patselapiline vaip



Järvekaislast ja õlgedest esemete valmistamine.



Loodusmaterjalist karjasepillide valmistamine



Ehitised

Taluhooned

Mõisahooned

Ühiskondlikud hooned



Palgivahetused Metskülas ja Kiideval



Palgivahetus Liustemäel ja Kelus



Kivimüüri korrastamised Metskülas, Pihamal, Meelvas



Salvkaevu restaureerimine



Keeduvärvi valmistamine Kiideval Metskülas. Savikrohv



Erinevad puitkatused Liustemäel kimm, laud, laast.



Reheahju taastamine 2018



Pärändmaastikud

Külasüdamed, teed

Looniidud

Puisniidud

Luht

Kiviaiad



Kuhjaaluse ehitamine Kasari luhal 2022



Käsivikatinga niitmine, tööriistapäevad



Söödavad taimed ja elurikas loodusaed



Esinduslikud p randmaastikud





KESKKONNAAMET

Keskkonnaameti üldkontakt

info@keskkonnaamet.ee | 662 5999

Keskkonnarikkumisest või erijuhtumist
teata riigiinfo telefonile **1247**

Jälgi meid:

keskkonnaamet.ee

