

Matsalu rahvuspargi ehituspäränd ja selle hoidmine

Leele Välja
Arhitektuuriajaloolane
Tartu Ülikool, Viljandi kultuuriakadeemia







Maastik ja inimtegevuse
jäljed sellel



Mäevalle priikoguduse palvela Põgari- Sassi külas

Siin toimus Otto Tief'i valitsuse viimane istung enne üle mere põgenemist



Aktiivselt tegutsev baptisti palvelana





Rannametsa
Baptisti palvela
Keravere külas,
kasutuseta

Kloostri mõis

Rajati juba keskajal Lihula kloostri majandusmõisana, tõenäoliselt 13. sajandil nagu kloostergi. Keskajal asus seal kindlustatud peahoone, nagu kloostrite majandusmõisatele tavaks oli. Paikneb kõrgel kaldajärsakul kus avanevad Matsalu lahele imelised vaated .





Saastna mõisa varemed

Barokne peahoone 18. sajandist

Mõisa peahoone lagunes ja jäi varemeisse 1960-70tel aastatel. 1980tel aastatel veeti täitematerjaliks ära ka suur hulk peahoone müüridest.



**Saastna mõisa
sepikoda-
viinaköök
Saleveres**



Laiküla mõis (Martna khlk)

Poolmõis 17. sajandi I poolest

Peahoone 19. saj algusest



Tuuru ehk Nakamaa karjamõis



Matsalu rahvusparki aladel pole kõrtse säilinud, kuid kohe piiri ääres on Pihama kõrts Laulepa külas. Algupärasest on säilinud vaid paekiviosa ja sambad.



TALUARHITEKTUUR

Jaagu talu Kolu külas, riiklik kultuurimälestis

Hooned 19. saj viimasest veerandist





Tika talu Kirikukülas















**Matsalu asundus
Keemu külas**

Rajati 1929.
üleasustatud ja
halbade eluoludega
Petserimaa
perekondade
ümberrasustamiseks.
Satserinna vallast
Issadi külast. Loodi 17
krunti, soovijaid oli
sadu.

Keeruline ehitada, sest
koha peal polnud
vajalikke
ehitusmaterjale –
ehituspuitu, telliskive
ja lupja. Küll aga oli
maakive, liiva ja savi.
Ehitati 5 palkmaja ja 9
savimaja.



Kalurionnid Suitsu jõe ääres
Ja
Heinaküün Suitsu matkaraja
lõpus



Vanade majade renoveerimisel ja uute ehitamisel vältida



Pähikutega elamud, jaotuseta aknad
Plastikaknad puithoonetel



Rookatustel
eelistada üht
suurt uuki
mitmele
väiksele

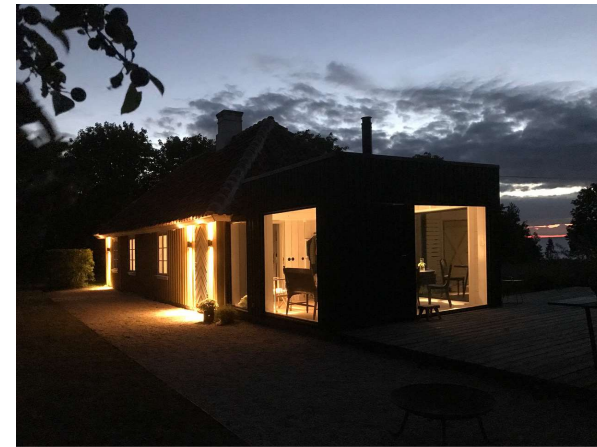




Väärtuslik taluarhitektuur ja selle
korrastamine
Aknad uksed
„Kolinud“ maja Eismal, arhitekt Raul
Vaiksoo

Veranda vana kordonihoone küljes Kärdlas

Arhitekt Andres Põime



Uued lisandid vanal hoonel Uus varikatus Raul Vaiksoo



Fotod Raul Vaiksoo



Uus ja vana saunamaja Varbolas

Arhitekt Peeter Pere

Fotod Tõnu Tunnel





Kuur
Sõrve säärel
Arhitekt
Peeter Pere

Fotod Eva Kedelauk





Suvemaja Muhu saarel KAMP arhitektid







Uus elutuba vana hoone küljes

Kauss Arhitektuur.

Fotod Terje Ugandi






Moodsalt traditsiooniline

Uus elamu ja saunamaja Tahkuna poolsaarel.

Arhitekt Laila Põdra



Foto Kaido Haagen

A two-story wooden house with a blue roof and a balcony, surrounded by trees. The house has a prominent chimney and large windows. The balcony is made of light-colored wood with a simple railing. The ground floor has a stone base and large windows. The house is set in a lush green environment with tall trees in the background.

Liikmed
Loomingud
Liikmeks astumine
Liikmemaks
Stipendiumid ja
toetused

Uus elamu Noarootsis, arhitekt Raul Vaiksoo





**Uus maja
vanal
vundamendil
Kesselaiul
Arhitekt
Indrek Almann**



21. sajand
Moodne maakodu Saastnas
Arhitekt Enn Rajasaar



Vernakulaarne arhitektuur e. nn vaba stiil

Saastna sadamahoone



Vaatlusonn(?) Kõera külas





Matsalu ja Rannaküla



Kloostri külas





Täna kuulamast!

Fotode päritolu: Toomas Tuul, Artes Terrae, autor jt