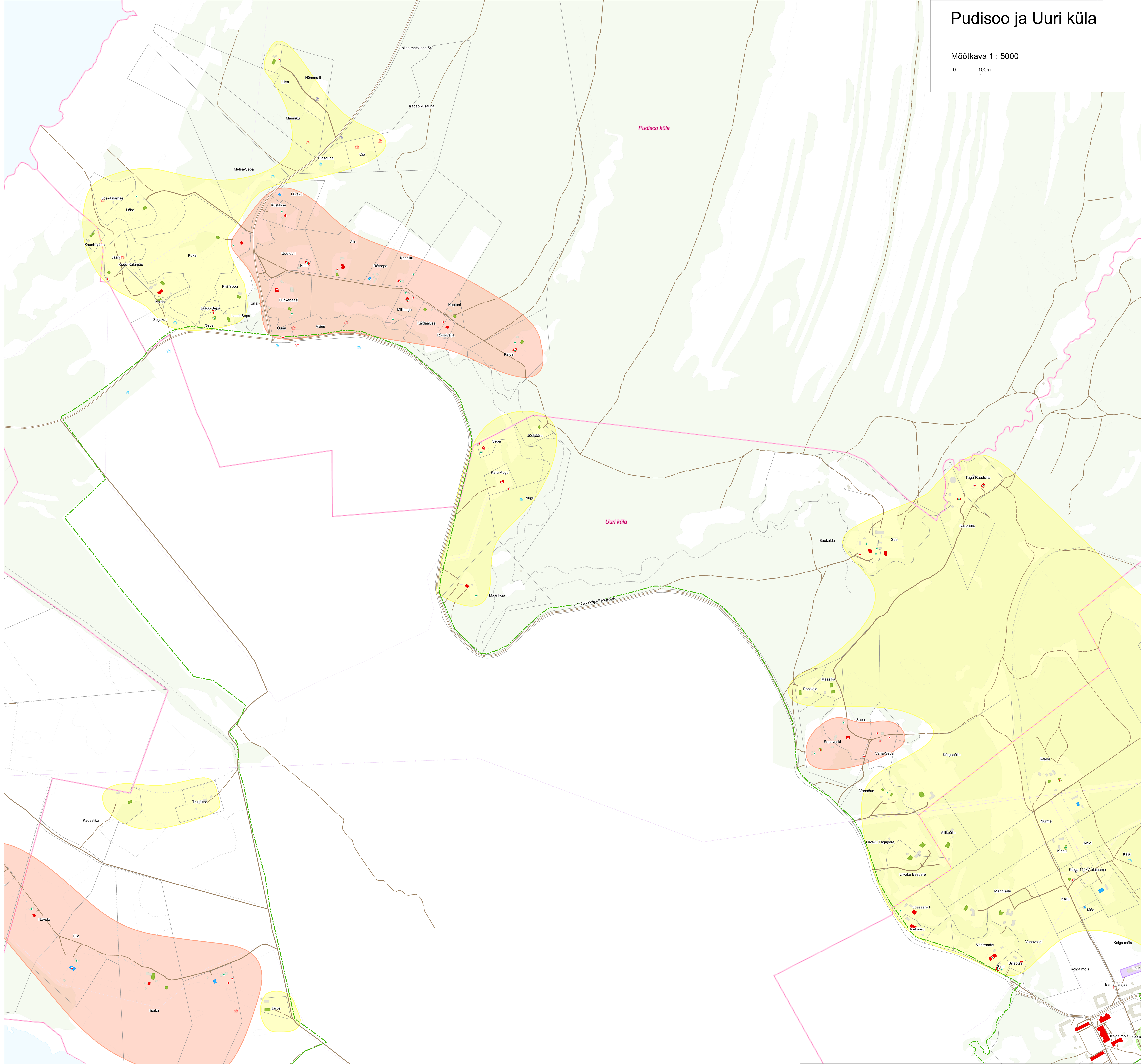


# Pudisoo ja Uuri küla

Mõõtkava 1 : 5000

0 100m



**Legend**

- Väga vääruslik hoone
- Vääruslik hoone
- Kaitstav külaosa. Uute talukohtade rajamine ei ole lubatud. (vt seletuskirjas põhjalikumalt)
- Tihendatav külaosa. Uute talukohtade rajamine on lubatud etteantud tingimustel
- Uus külaosa. Uute talukohtade ning ühiskondlike ja arhhoonete rajamine on lubatud.
- Tuotmisala
- Katastrilise piir
- Lahemaa kitsesala piir
- Praegune elu-ühiskondlik hoone (Põhikaardil)
- Praegune elu-ühiskondlik hoone, asukoht nii tsaaari- kui ka vabariigisega kaardil
- Praegune elu-ühiskondlik hoone, asukoht I ka vabariigisega kaardil
- Praegune elu-ühiskondlik hoone, asukoht ka tsaaariaga kaardil
- Elu-ühiskondlik hoone tsaaari- ja vabariigisega kaardil
- Elu-ühiskondlik hoone ainult vabariigisega kaardil
- Muu hoone põhikaardil
- Asustusüksuse piir
- Teed põhikaardil

Lahemaa rahvuspark kaitsesooni alal asuvad külaosa ja asustusüksuse analoog, too nr 34M710.

Lisaks uuringu käigus loodud andmetele on kaardi koostamisel kasutatud kaitsesooni keskusel EELISA (06.09.2010), Maa-ameti katastrilise aluse (05.08.2010), hooneid (seisuga 28.04.2011) ja põhikaardi andmeid (1998-2006 a setuuga).