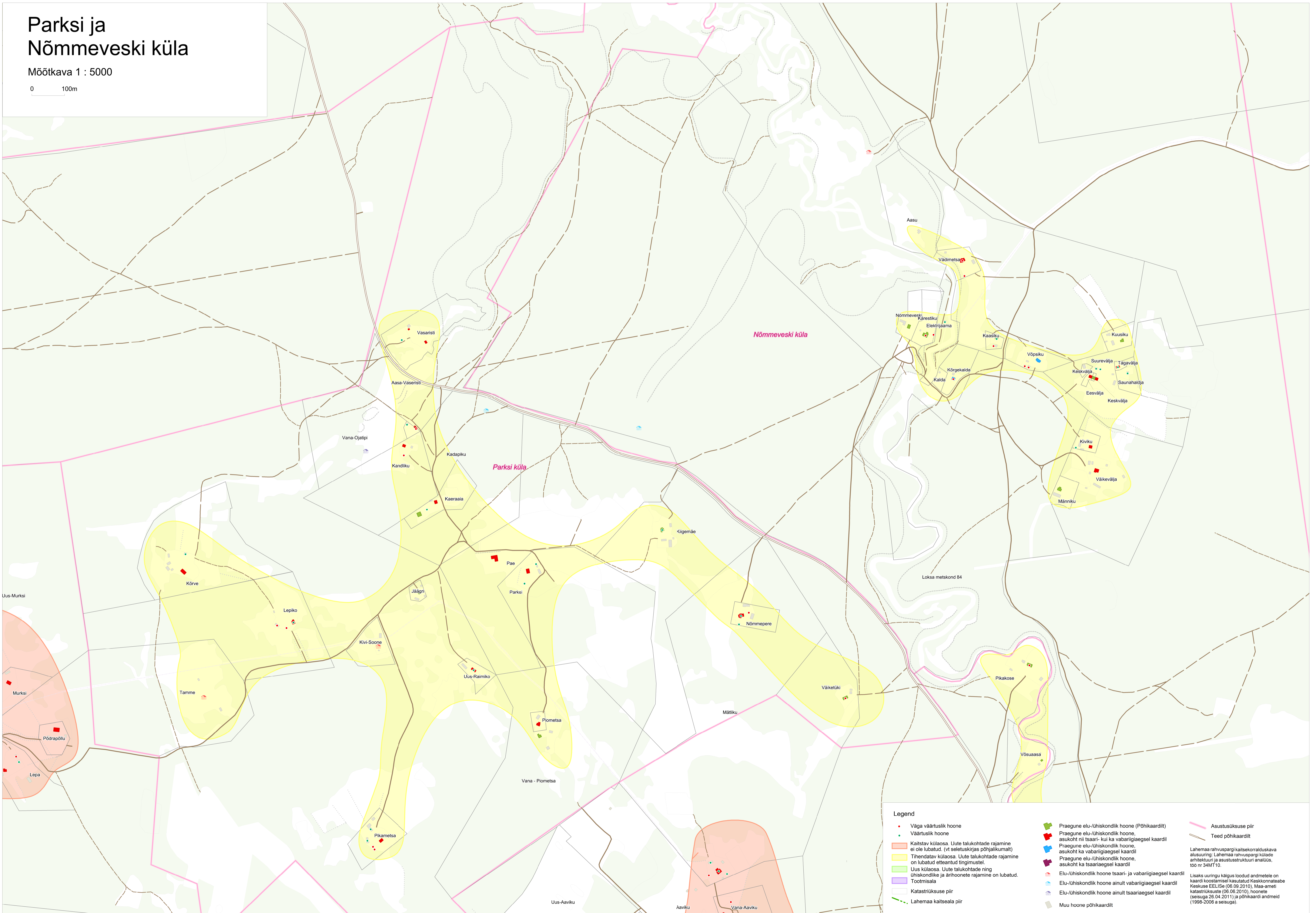


# Parki ja Nõmmeveski küla

Mõõtkava 1 : 5000

0 100m



### Legend

- Väga väärtuslik hoone
- Väärtuslik hoone
- Kaitstav külaosa. Uute talukohtade rajamine ei ole lubatud. (vt seletuskirjas põhjalikumalt)
- Tihendatav külaosa. Uute talukohtade rajamine on lubatud etiesitunud tingimustel.
- Uus külaosa. Uute talukohtade ning ühiskondlike ja ärihoonete rajamine on lubatud.
- Tootmisala
- Katastrirajooni piir
- Lahemaa kaitseala piir
- Praegune elu-/ühiskondlik hoone (Põhikaardilt)
- Praegune elu-/ühiskondlik hoone, asukoht nii tsaar- kui ka vabariigiaegsel kaardil
- Praegune elu-/ühiskondlik hoone, asukoht ka vabariigiaegsel kaardil
- Praegune elu-/ühiskondlik hoone, asukoht ka tsaarigaegsel kaardil
- Elu-/ühiskondlik hoone tsaar- ja vabariigiaegsel kaardil
- Elu-/ühiskondlik hoone ainult vabariigiaegsel kaardil
- Elu-/ühiskondlik hoone ainult tsaarigaegsel kaardil
- Muu hoone põhikaardilt
- Asustusüksuse piir
- Teed põhikaardilt

Lahemaa rahvusparki kaitsekorralduskava alusuring: Lahemaa rahvusparki küüalde arhitektuuri ja asustusstruktuuri analüüs, töö nr 34MT10.

Lisaks uuringu käigus loodud andmetele on kaardi koostamisel kasutatud Keskkonnateabe Keskuse EELISE (06.09.2010), Maa-ameti katastrirajoonide (06.06.2010), hoonete (seisuga 28.04.2011) ja põhikaardi andmeid (1998-2006 a seisuga).