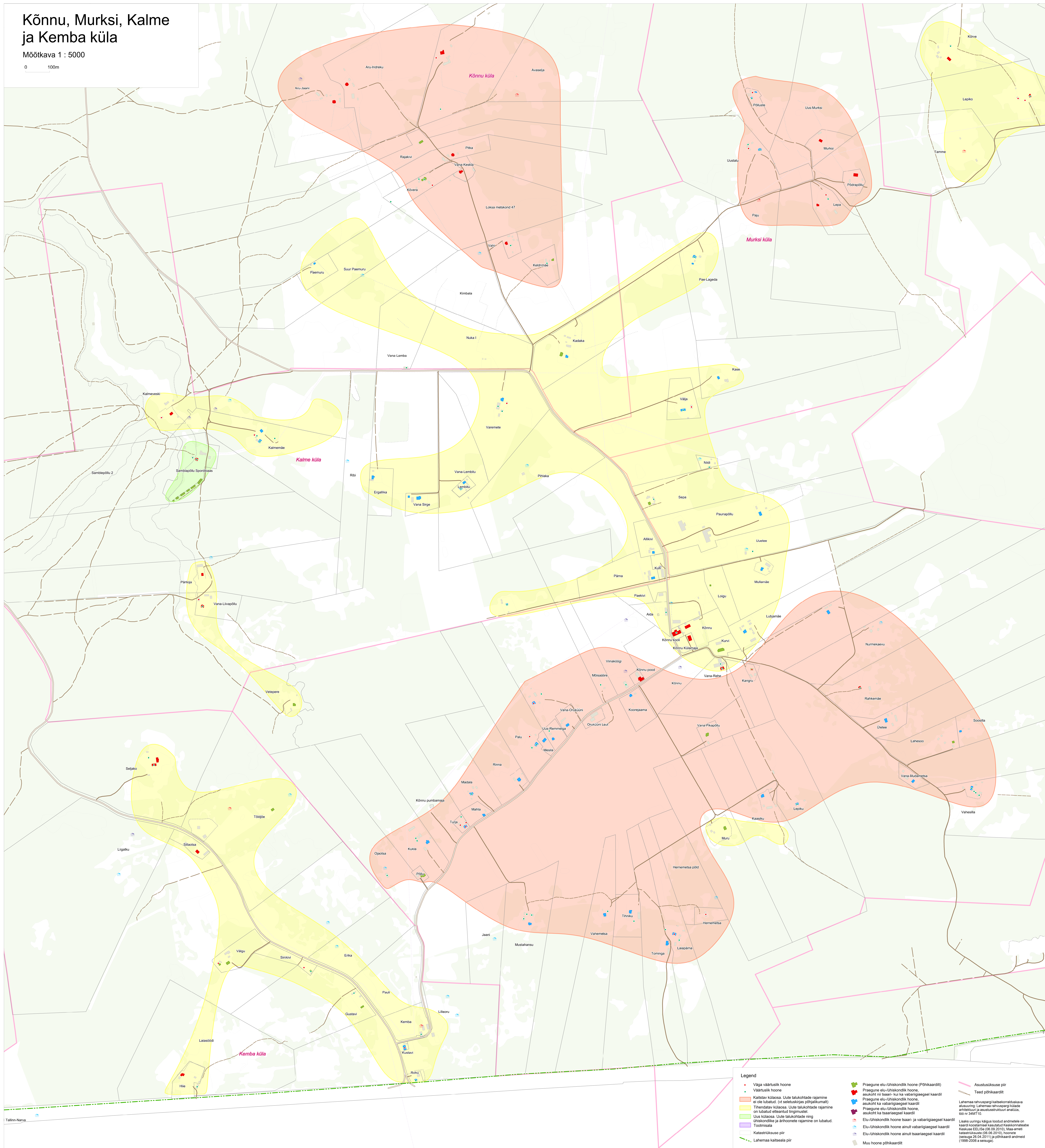


# Kõnnu, Murksi, Kalme ja Kemba küla

Mõõtkava 1 : 5000

0 100m



**Legend**

- Väga väärtsilik hoone
- Väärtsilik hoone
- Kaitstav külaosa. Uute talukohtade rajamine ei ole lubatud. (vt seletuskirjas põhjalikumalt)
- Tihendatav külaosa. Uute talukohtade rajamine on lubatud tihendatud tingimustel.
- Uus külaosa. Uute talukohtade ning ühiskondlike ja ärihoonete rajamine on lubatud.
- Uuendatav külaosa
- Kaitsealase piir
- - - Lahemaa kaitseala piir
- Praegune elu-/ühiskondlik hoone (Põhikaardil)
- Praegune elu-/ühiskondlik hoone, asukoht nii tsaan- kui ka vabariigiaegsel kaardil
- Praegune elu-/ühiskondlik hoone, asukoht ka vabariigiaegsel kaardil
- Praegune elu-/ühiskondlik hoone, asukoht ka tsaarigaegsel kaardil
- Elu-/ühiskondlik hoone tsaan- ja vabariigiaegsel kaardil
- Elu-/ühiskondlik hoone ainult vabariigiaegsel kaardil
- Elu-/ühiskondlik hoone ainult tsaarigaegsel kaardil
- Muu hoone põhikaardil
- Asustussikuse piir
- Teed põhikaardil

Lahemaa rahvuspark kaitsekorralduskava aluskaart; Lahemaa rahvuspark külaade arhitektuuri ja asustustrukturi analüüs, 100 nr 34MT10.  
Lahemaa looduskaitse alade andmed on kaardil koostamisel kasutatud keskkonnabüroo Keskkonnateadlaste ja planeerijate tegevuskava EEL/ISA (06.09.2010). Maa- ja metsamajandusministeeriumi (06.06.2010) hooneid (seisuga 26.04.2011) ja põhikaardi andmed (1999-2006 e seisuga).