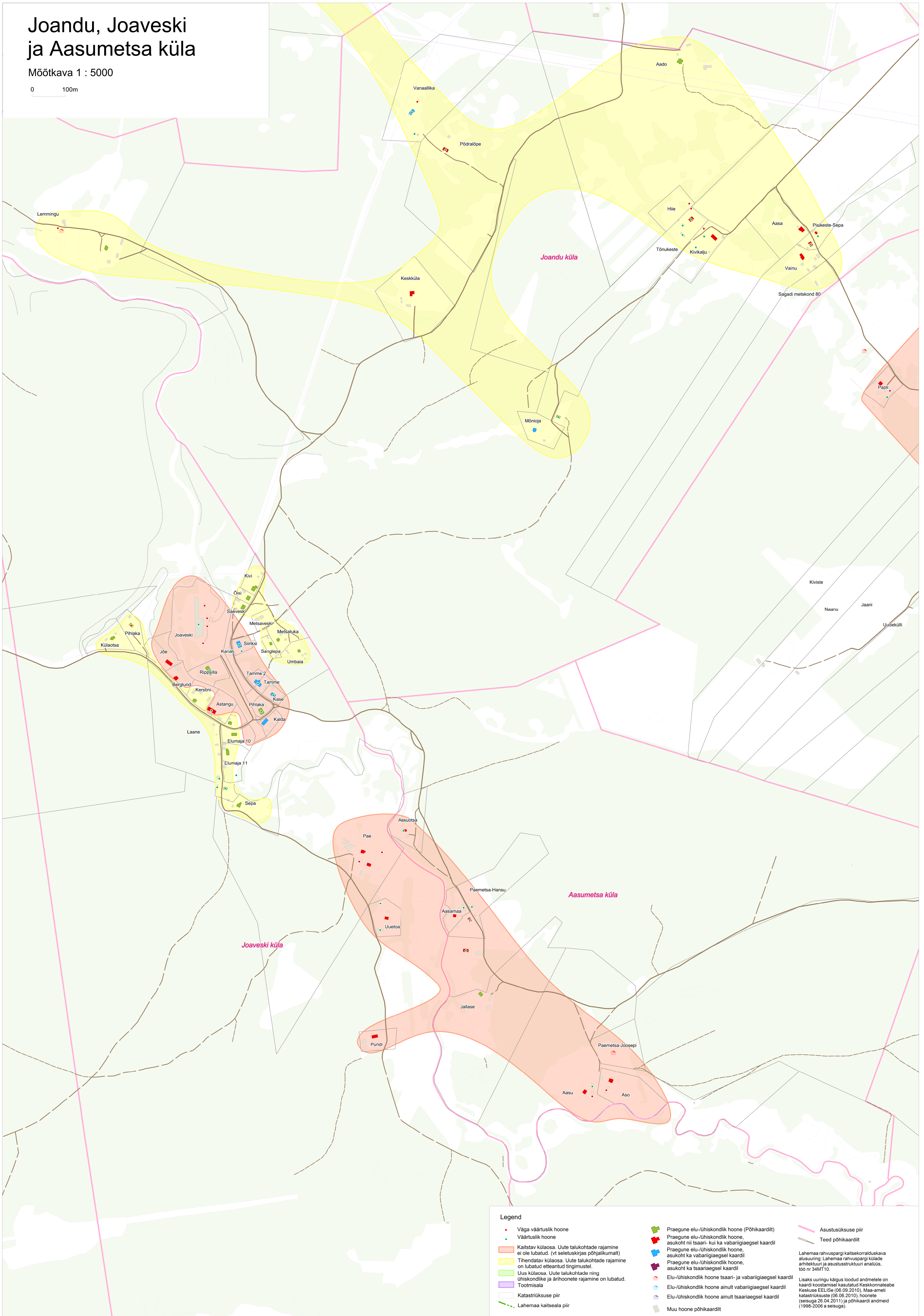


Joandu, Joaveski ja Aasumetsa küla

Mõõtkava 1 : 5000

0 100m



Legend

- Väga väärtuslik hoone
- Väärtuslik hoone
- Kaitstav külaosa. Uute talukohtade rajamine ei ole lubatud. (vt seletuskirjas põhjalikumalt)
- Tihendatav külaosa. Uute talukohtade rajamine on lubatud etteantud tingimustel.
- Uus külaosa. Uute talukohtade ning ühiskondlike ja arhivhoonete rajamine on lubatud.
- Tootmisala
- Katastrüksuse piir
- Lahemaa kaitseala piir
- Praegune elu-/ühiskondlik hoone (Põhikaardilt)
- Praegune elu-/ühiskondlik hoone, asukoht nii tsari- kui ka vabariigiegsel kaardil
- Praegune elu-/ühiskondlik hoone, asukoht ka vabariigiegsel kaardil
- Praegune elu-/ühiskondlik hoone, asukoht ka tsariaegsel kaardil
- Elu-/ühiskondlik hoone tsari- ja vabariigiegsel kaardil
- Elu-/ühiskondlik hoone ainult vabariigiegsel kaardil
- Elu-/ühiskondlik hoone ainult tsariaegsel kaardil
- Muu hoone põhikaardilt
- Asustuksuse piir
- Teed põhikaardilt

Lahemaa rahvusparki kaitsekorralduskava alusuring; Lahemaa rahvusparki külate arhitektuuri ja asustustruktuuri analüüs, töö nr 34MT10.

Lisaks uuringu käigus loodud andmetele on kaardi koostamiseks kasutatud Keskkonnateabe Keskuse EELISE (06.09.2010), Maa-ameti katastrüksuste (06.06.2010), hoonete (seisuga 26.04.2011) ja põhikaardi andmeid (1998-2006 a seisuga).