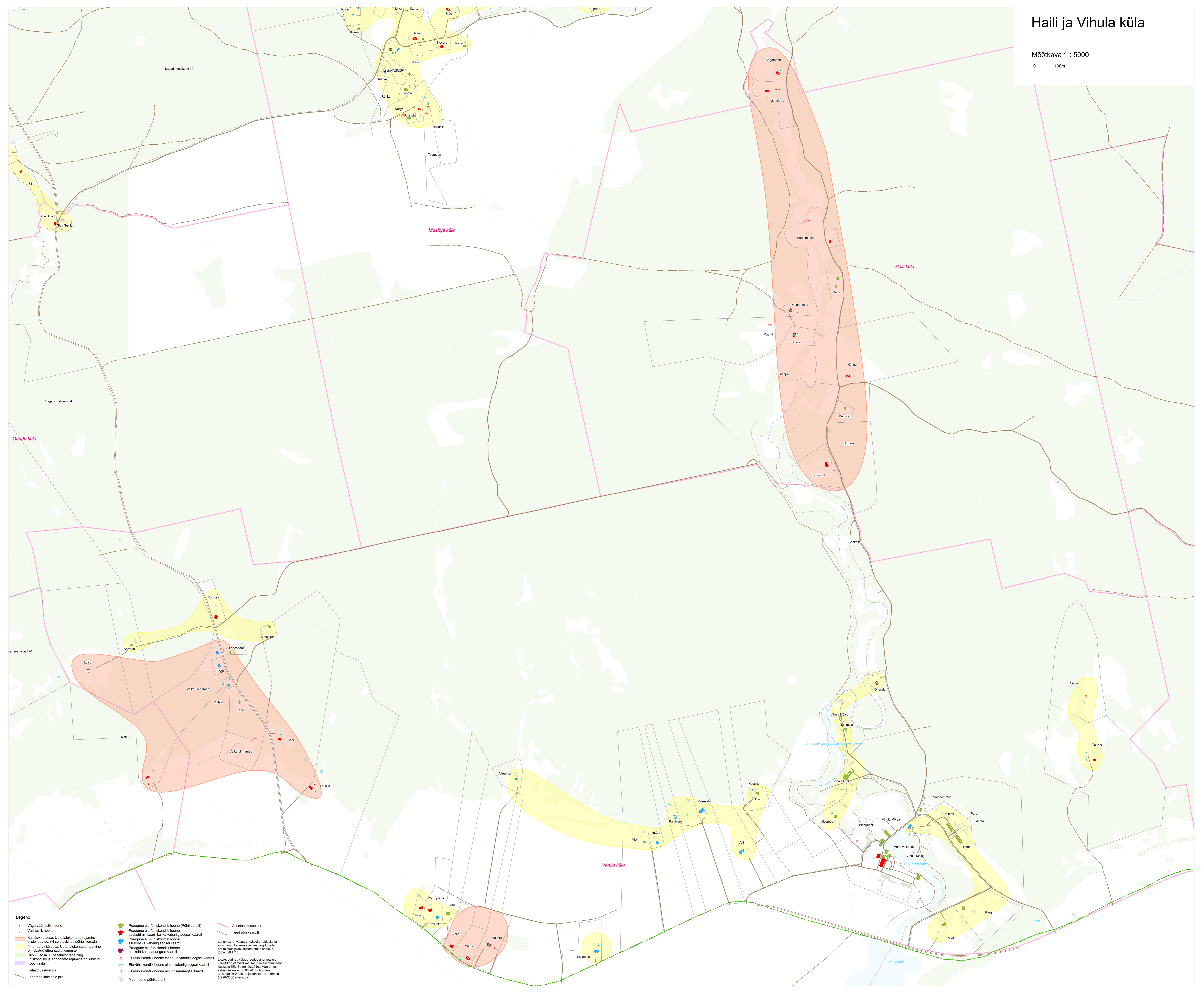


Haili ja Vihula küla

Mõõtkava 1 : 5000

0 100m



Legend

- Väga väärtsilik hoone
- Väärtsilik hoone
- Kalitatav külaosa. Uute talukohtade rajamine ei ole lubatud. (vt seletuskirjas põhjalikumalt)
- Tihedast külaosast. Uute talukohtade rajamine on lubatud etteantud tingimustel.
- Uus külaosa. Uute talukohtade ning ühiskondlike ja arihooneite rajamine on lubatud.
- Tootmisala
- Katkestamiseks piir
- Lahemaa katseala piir
- Praegune elu-ühiskondlik hoone (Põhikaardil)
- Praegune elu-ühiskondlik hoone, asukoht nii tsaar- kui ka vabariigisajal kaardil
- Praegune elu-ühiskondlik hoone, asukoht ka vabariigisajal kaardil
- Praegune elu-ühiskondlik hoone, asukoht ka tsaarisajal kaardil
- Elu-ühiskondlik hoone tsaar- ja vabariigisajal kaardil
- Elu-ühiskondlik hoone ainult vabariigisajal kaardil
- Elu-ühiskondlik hoone ainult tsaarisajal kaardil
- Muu hoone põhikaardil
- Asustusüksuse piir
- Teed põhikaardil

Lahemaa rahvuspark kaitskorralduskava alusand. Lahemaa rahvuspark külaosa arendamisel ja asustusstruktuuri analüüs, 300 nr 24/17/10

Lisaks sissepääsu käigus loodud andmetele on kaardi koostamisel kasutatud Keskkonnabüroo Kaikuse EEL/ta (06.09.2010), Maamari kaardistikuaste (06.06.2010), hooneite teiseaasta (01.04.2011) ja põhikaardi andmeid (1998-2006 a seitsuga).