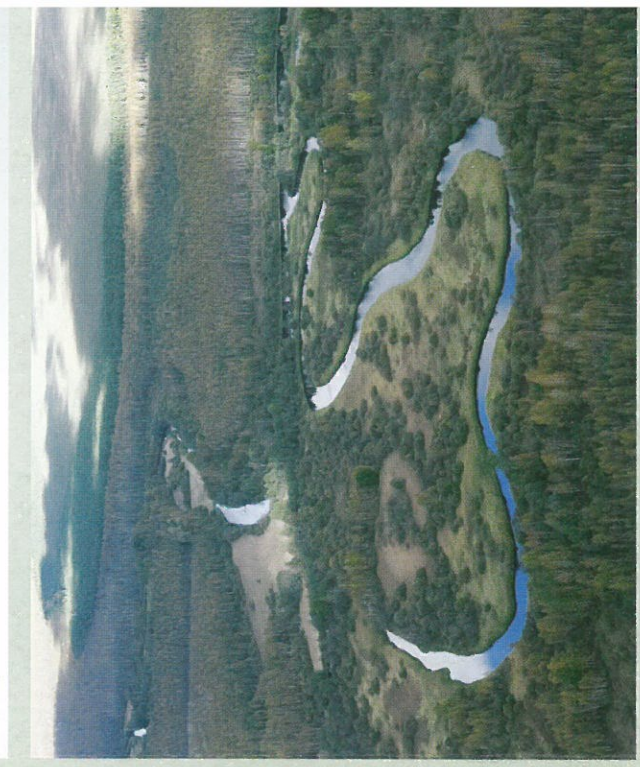


ALAM-PEDJA

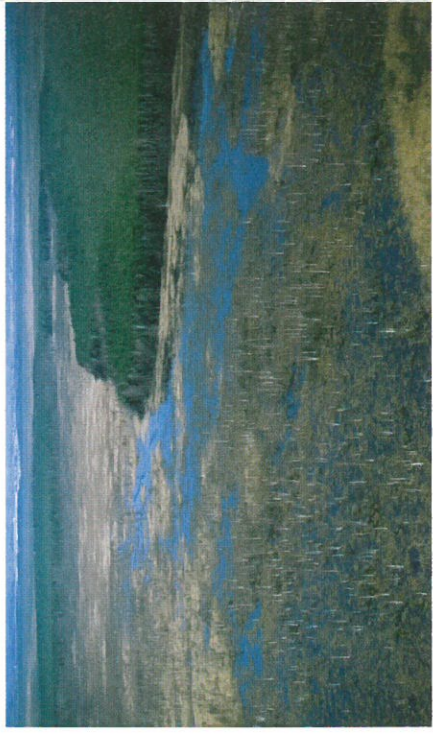
looduskaitseala

Riiklik
Looduskaitsekeskus



Kaitse korraldaja:
Riiklik Looduskaitsekeskus
Jõgeva - Tartu regioon
Tooma küla, Jõgeva vald
48401 Jõgevamaa
Tel: 7732347
Võldiku tekst: Riin Vare
Fotod: Arne Ader
Kujundus: Ain Tävita Agentuur
2006

Trükkise väljaandmist toetas:
SA KIK



Kevadine üleujutus Alam - Pedja soodes

Kui Teid on rühmas üle 10 inimese, tuleb kaitseala külastamiseks saada nõusolek kaitseala kaitse korraldajalt, milleks on Riiklik Looduskaitsekeskus Jõgeva –Tartu regioon. Nõusoleku annavad loodushariduse spetsialist Riin Vare 53419205, riin.vare@lk.ee või loodusvaht Jüri Ketner 5255929, jyri.ketner@lk.ee.

Alam-Pedja looduskaitsealal on loodushuvilistele mõeldud Selli-Sillaotsa õpperada ja Kirna matkarada.

Alates 1997. aastast on Alam-Pedja looduskaitseala Ramsari konventsiooni alusel kaitstav rahvusvahelise tähtsusega märgala.

Erilise kaitse all on neli loodusreservaati: Karisto, Peterna, Tõllassaare ja Võiviku.

Alates 1997. aastast on Alam-Pedja looduskaitseala Ramsari konventsiooni alusel kaitstav rahvusvahelise tähtsusega märgala.

Kui Teid on rühmas üle 10 inimese, tuleb kaitseala külastamiseks saada nõusolek kaitseala kaitse korraldajalt, milleks on Riiklik Looduskaitsekeskus Jõgeva –Tartu regioon. Nõusoleku annavad loodushariduse spetsialist Riin Vare 53419205, riin.vare@lk.ee või loodusvaht Jüri Ketner 5255929, jyri.ketner@lk.ee.

Alates 1997. aastast on Alam-Pedja looduskaitseala Ramsari konventsiooni alusel kaitstav rahvusvahelise tähtsusega märgala.

Kui Teid on rühmas üle 10 inimese, tuleb kaitseala külastamiseks saada nõusolek kaitseala kaitse korraldajalt, milleks on Riiklik Looduskaitsekeskus Jõgeva –Tartu regioon. Nõusoleku annavad loodushariduse spetsialist Riin Vare 53419205, riin.vare@lk.ee või loodusvaht Jüri Ketner 5255929, jyri.ketner@lk.ee.

Alates 1997. aastast on Alam-Pedja looduskaitseala Ramsari konventsiooni alusel kaitstav rahvusvahelise tähtsusega märgala.

Kui Teid on rühmas üle 10 inimese, tuleb kaitseala külastamiseks saada nõusolek kaitseala kaitse korraldajalt, milleks on Riiklik Looduskaitsekeskus Jõgeva –Tartu regioon. Nõusoleku annavad loodushariduse spetsialist Riin Vare 53419205, riin.vare@lk.ee või loodusvaht Jüri Ketner 5255929, jyri.ketner@lk.ee.

Alates 1997. aastast on Alam-Pedja looduskaitseala Ramsari konventsiooni alusel kaitstav rahvusvahelise tähtsusega märgala.

Kui Teid on rühmas üle 10 inimese, tuleb kaitseala külastamiseks saada nõusolek kaitseala kaitse korraldajalt, milleks on Riiklik Looduskaitsekeskus Jõgeva –Tartu regioon. Nõusoleku annavad loodushariduse spetsialist Riin Vare 53419205, riin.vare@lk.ee või loodusvaht Jüri Ketner 5255929, jyri.ketner@lk.ee.

Alates 1997. aastast on Alam-Pedja looduskaitseala Ramsari konventsiooni alusel kaitstav rahvusvahelise tähtsusega märgala.



Pedia jõe üht Kirnal



Õhuvade Selli - Sillaotsa õpperajale

Maastikingul katkeb laudtee viivuks. Kevadel kostab siia tetrede kudrutamine ja sookurgede trompethüüd, siin asub kaljukotka vahipuu ning see soosaar jääb ka hundi liikumisarajale.

Väikese sooriba ületamisel jõuame suuremale rabamännikuga soosaarele, mida nimetatakse Kõrgepaluks. Mändide all lookev hakkepuidurada on tehtud loomaraiale. Sellel rajatõigul armastavad peesitada rästikud ning sookailu puhmaste vahelt läheb mõnikord rabnaga lendu metsis.

Kõrgepalult taasalav laudtee läbib siirdesoo ning jõuab soosaarte ribani, mida kutsutakse Jõhvi saarikuteks. Livasel pinnal kasvavad siin sinklad ja pohlad, rajääärne mändidealune on täis põdrasambliku valgeid „vahutupse“. Laudteering lõpeb endistel Sillaotsa talu maadel, siin jõuame tagasi Laeva-Palupõhja kruusateele.

Kirna matkarada

Raja algusesse saab Tallinn-Tartu maanteelt Puurmani teeristist Jurkula poole pöörates. Umbes 5 km pärast tähistab matkaraja algust infotahvel tee ääres. Matkarada lookeb Pedia jõe kallastel, läbides jõeluhtrasid, lammitetisi ja puisniite. Kevadine suurvee ujutab luhad laialt üle mitneks kuuks, sügiselgi katavad tulvaveed raja. Mõnel aastal on üleujutusid korduvat. Lagedatel luhaniitudel leame kevadel külterkupuviilu, siin elavad rukkräädud, rohunepid ja konnakotkad. Mõnel pool jõe kallastel märkame kobraste tegutsemisjälgi. Jõgi on matkaraja tähistel loogeterohke ja aeglase vooluga.

Selli - Sillaotsa õpperada

Laeva-Palupõhja teelt, Sellilt algav matkarada teeb Laeva soos kaare ja jõuab taas kruusateele Sillaotsal. Rada läbibd saab näha tüüpilist siirdesood, soosaari, rabaranda ja nende elusitlikku.

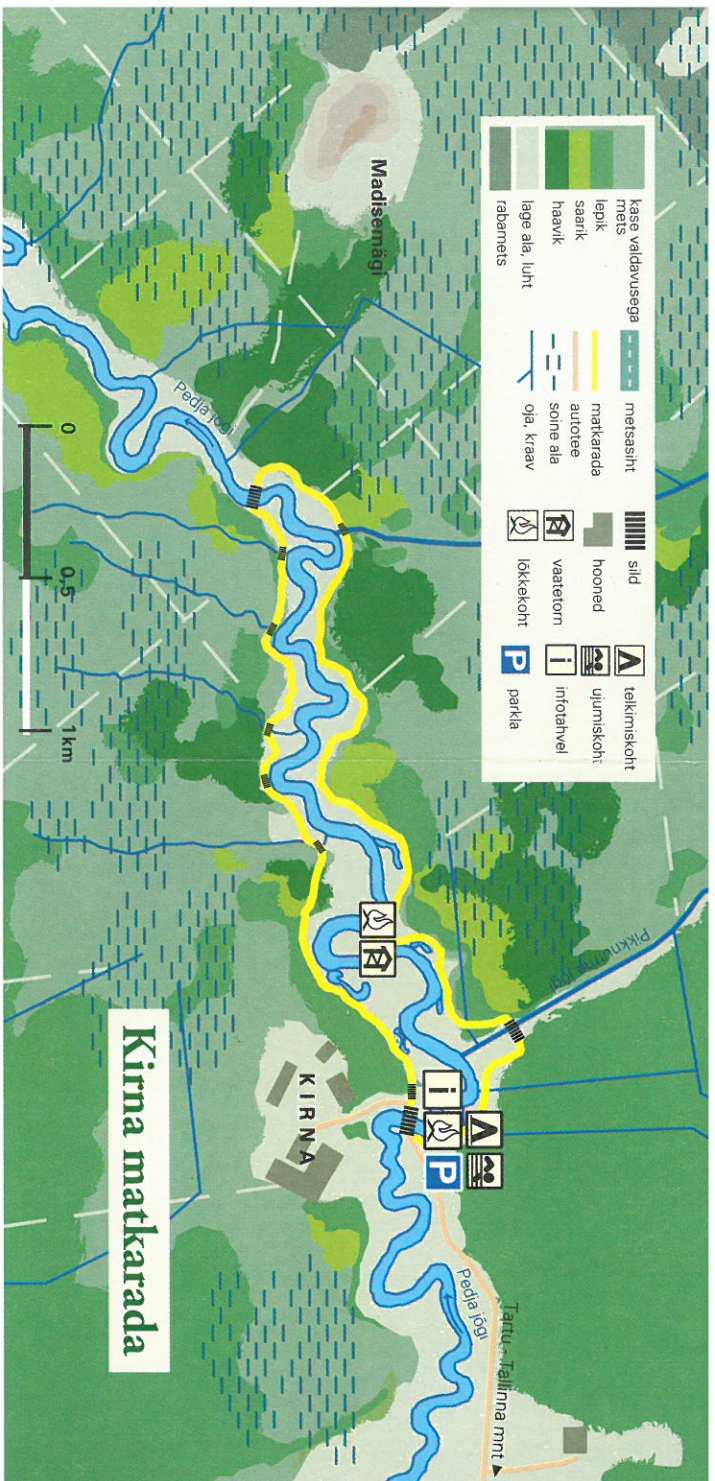
Esialgu kulgeb rada mööda Selli-Rehesaare taliteed läbi palumänniku, kus kõrgete mändide all kasvavad mustikad ja pohlad. Puudeladvus võib kuulda sädistamas thaseid ja põialpoisse. Suvel kõiab siin metsvintide ja mets-lehelindude laul.

Suuretüki kunagist talukohta mätkivate põlispuude vahelt pöördub jälgirada taliteest vasemale, Kõrgepalu suunas. Läbi männiku jõuame siit sooserva, mida kutsutakse Suuretüki rannaks. Siia ehitatud vaateornist avaneb hea vaade Laeva soole. Tornis on mälestustekst Alam-Pedia looduskaitseala rajajale ja heale hoidjale Einar Tammurle (1960 - 2004).

Edasi jõuame vesisele siirdesooale, kus jalavaeva kergendab laudtee. Kogu soopinda katavad siin erinevat tooni turbasamblad. Küüvitsa, kukemarja ja kanarhiku puittund varte vahel roomavad samblamätasitel jõhvikaäädid. Kõikjal on märgata tupp-vilipea mätraid. Seal, kus vesi soos liigub, kasvab pilliroog või ubalent. Lagedal kasvab üksikuid kiduraid kaski ja mände. Siinsed 2-3 meetri kõrgused rabamännid võivad olla rohkem kui saja aastased.

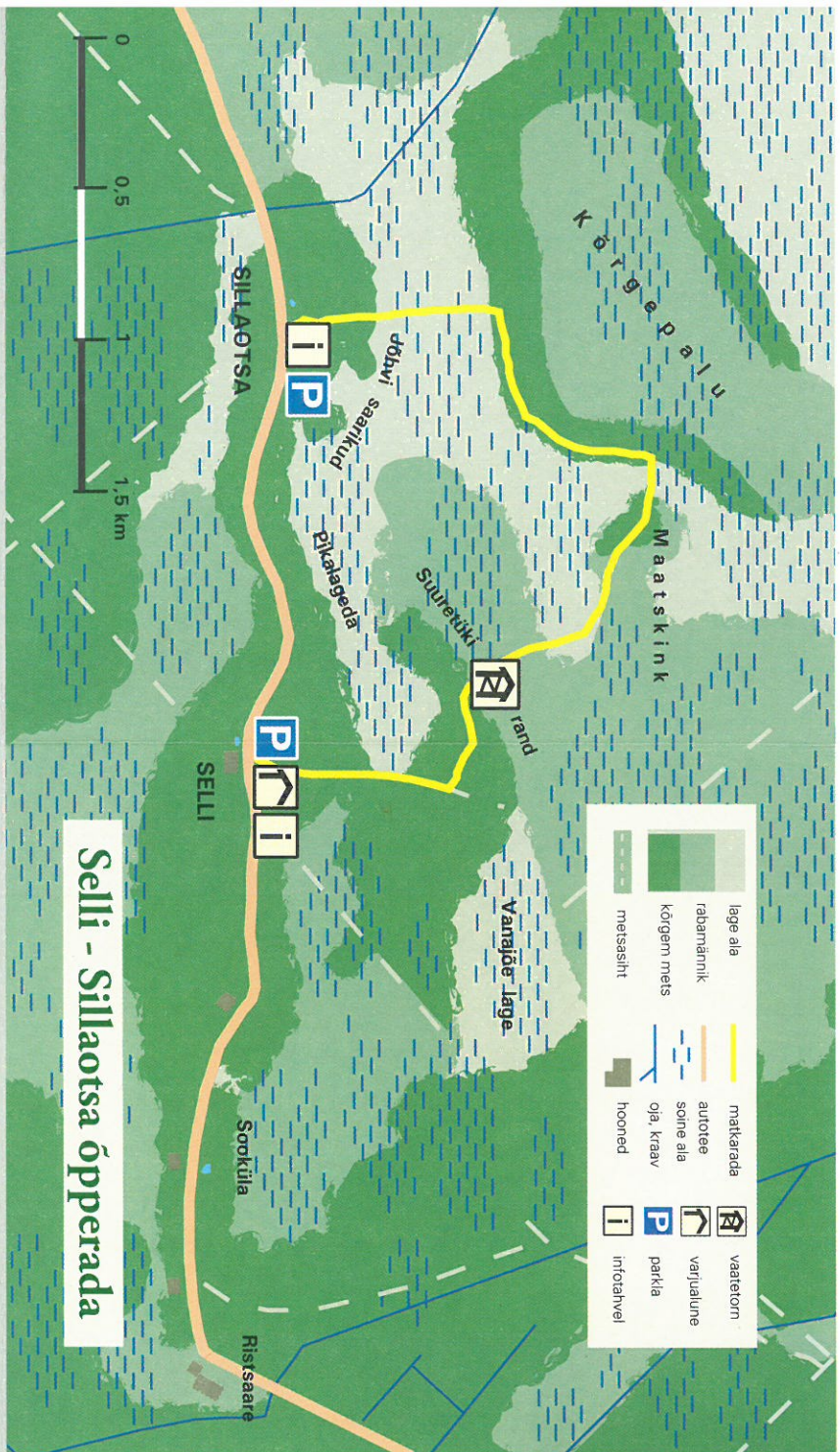


Einar Tammur-Selli - Sillaotsa õpperajal



Kirina matkarada

- kaese valdavusega mets (meadow-dominant forest)
- leplik saarik (fruitful heath)
- lage ala, lunt (low area, lichen)
- meissasilt (meadow path)
- matkarada (trail)
- autotee (auto road)
- soone ala (swampy area)
- oja, kraav (stream, ditch)
- sild (bridge)
- hooned (buildings)
- vaatetorn (lookout tower)
- lõkkekoht (fireplace)
- takimiskoht (hunting ground)
- uujumiskoht (swimming spot)
- infoahvel (info board)
- parkla (parking)



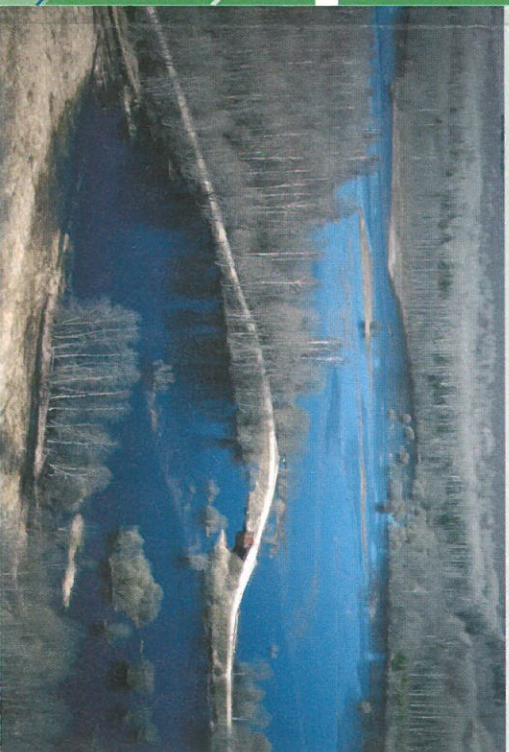
Selli - Sillaotsa õpperada

- lage ala (low area)
- rabamäestik kõrgem mets (heath ridge, higher forest)
- meissasilt (meadow path)
- matkarada (trail)
- autotee (auto road)
- soone ala (swampy area)
- oja, kraav (stream, ditch)
- hooned (buildings)
- vaatetorn (lookout tower)
- varjualune (shelter)
- parkla (parking)
- infoahvel (info board)



Kirina matkarada

Matkaraja pikkus on 7 km ja selle läbimiseks kulub vähemalt 3 tundi.
 Raja alguses on infostend ja autoparkla. Lõkkeplatsid on raja alguses ja vaatetorni juures.
 Sellil teekonnal näeb palju põnevaid – seepärast varuge käiguks piisavalt aega!
Tähelepanu! Kõrgvee ajal ei ole rada läbitav (vt kodulehek <http://www.alam-pedja.ee>)



Pedja jõe tulvaveed Kirinal

Selli-Sillaotsa õpperada

Raja algusesse saab Tallinn-Tartu maanteelt Laeva teeristis Palupõhja poole pöörates. Sellini on Laeva teeristist 7 km. Õpperaja pikkus on 4,8 km, millest rabamaastikku on 3,6 km ja 1,2 km on kruusateed. Raja läbimiseks kulub umbes 2 tundi.
 Raja otspunktides on infostendid ja autoparkla.
Õpperajale ei ole lubatud kaasa võtta koeri!

