

A photograph of a grassy field with a small tree on the left side. The text is overlaid on the image.

**ALAM-PEDJA LOODUSKAITSEALA
KAITSEALUSTE TAIMELIIKIDE INVENTUUR 2017**

Pärandkoosluste Kaitse Ühing

Meeli Mesipuu

Algseis

II kategooria (5 liiki, 6 leiukohta)

sookäpp, õrn tarn, niidu-kuremõõk, kuninga-kuuskjalg, kõdu-koralljuur

III kategooria (10 liiki, 45 leiukohta)

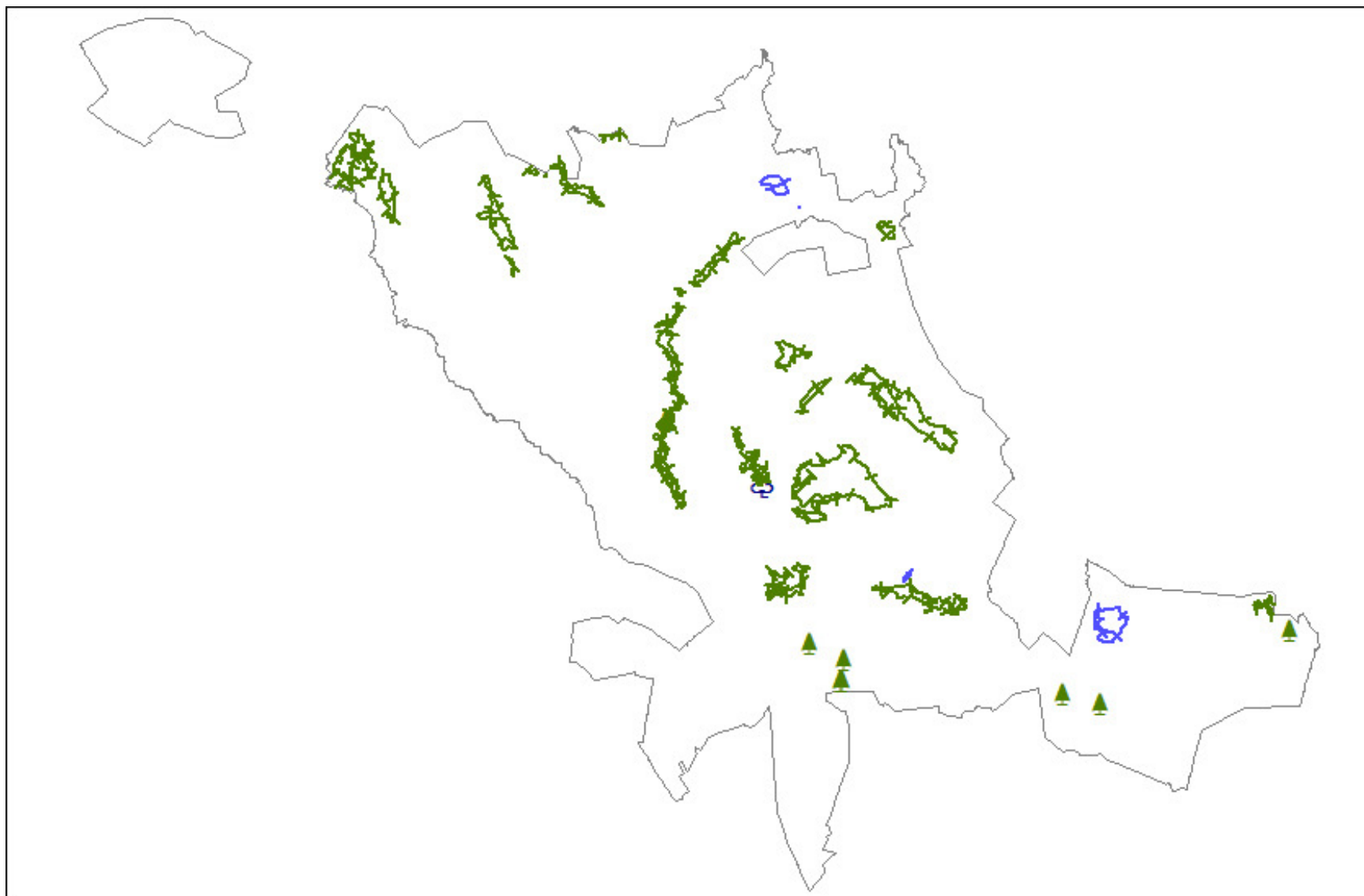
roomav-öövilge, ungrukold, künnapuu, kahkjaspunane sõrmkäpp,
kahelehine käokeel, lodukannike, hall käpp, balti sõrmkäpp, harilik
käoraamat, vööthuul-sõrmkäpp

Kaitse-eesmärgiks olevad liigid:

kaunis kuldking, soohiilakas, kollane kivirik

Välitööd: juuni-august. Töögrupp: Meeli Mesipuu, Peedu Saar, Ott Luuk, Thea Kull,
Helen Toom, Indrek Tammekänd, Karin Kikas, Liina Oja, Susanna Vain, Taavi Johanson

Algseis





Näide Soosaare lahustükist peale inventuuri

Kollane kivirik (*Saxifraga hirculus*) – eelistab allikalisi ojadega siirdesoiseid alasid. Taim näärmeline, õitseb augustis. Soosaare lahustükil. Allikaline siirdesoo. Taim kasvab 1 ruutmeetril.

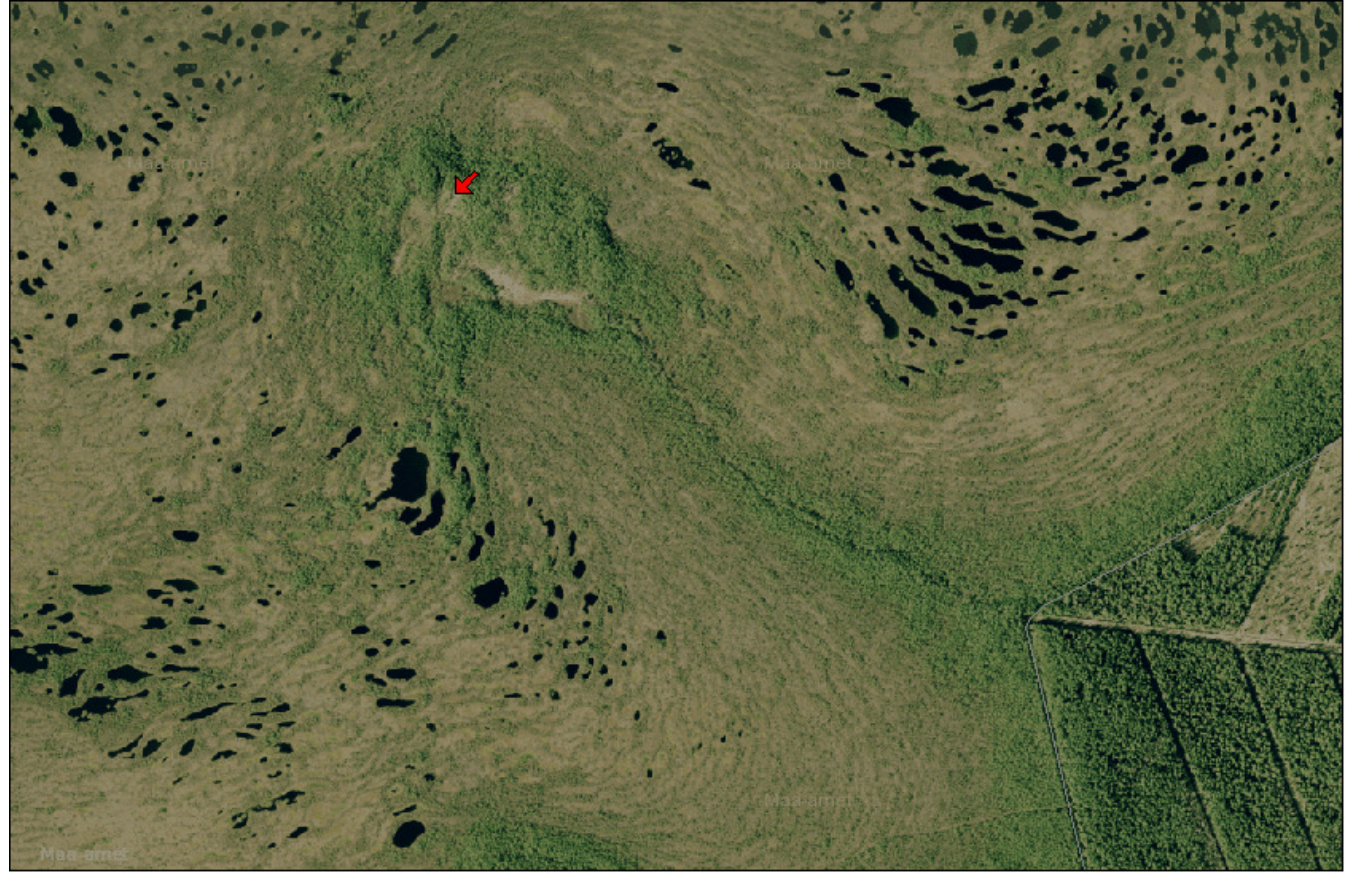


Foto:Peedu Saar

Soohiilakas (*Liparis loeselii*) – lühikesekasvuline, kaks vastakut leht, paistab suve teises pooles hästi välja heleroheliste lehtede ja kollakasroheliste viljade tõttu . Lubjalembene.



Fotod: Meeli Mesipuu

Soohiilakas (*Liparis loeselii*) – Soosaare lahustükil. Siirdesoo. 18 isendit.

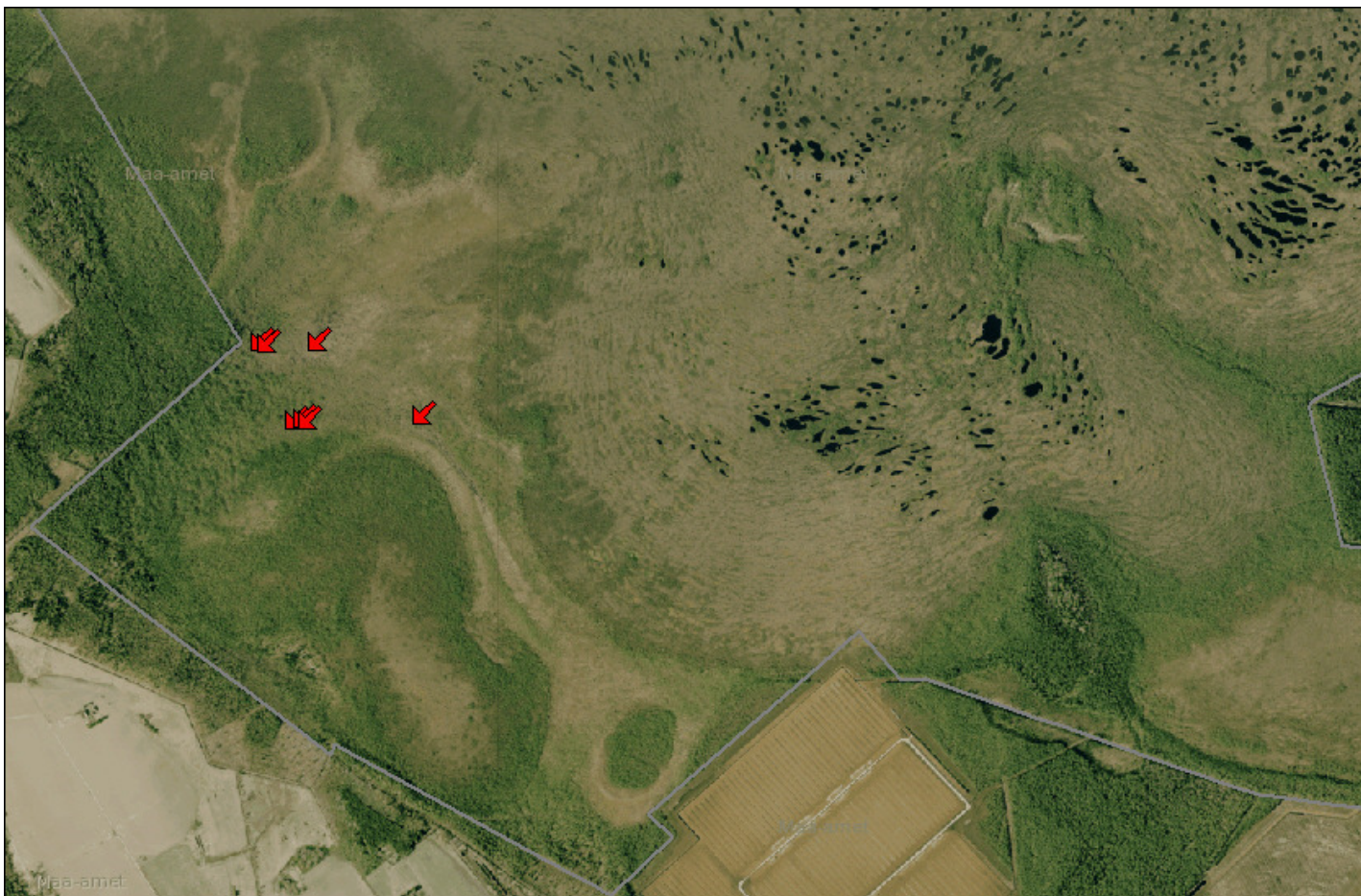


Foto: Ott Luuk

Eesti taimede uue levikuatlase tööversioon

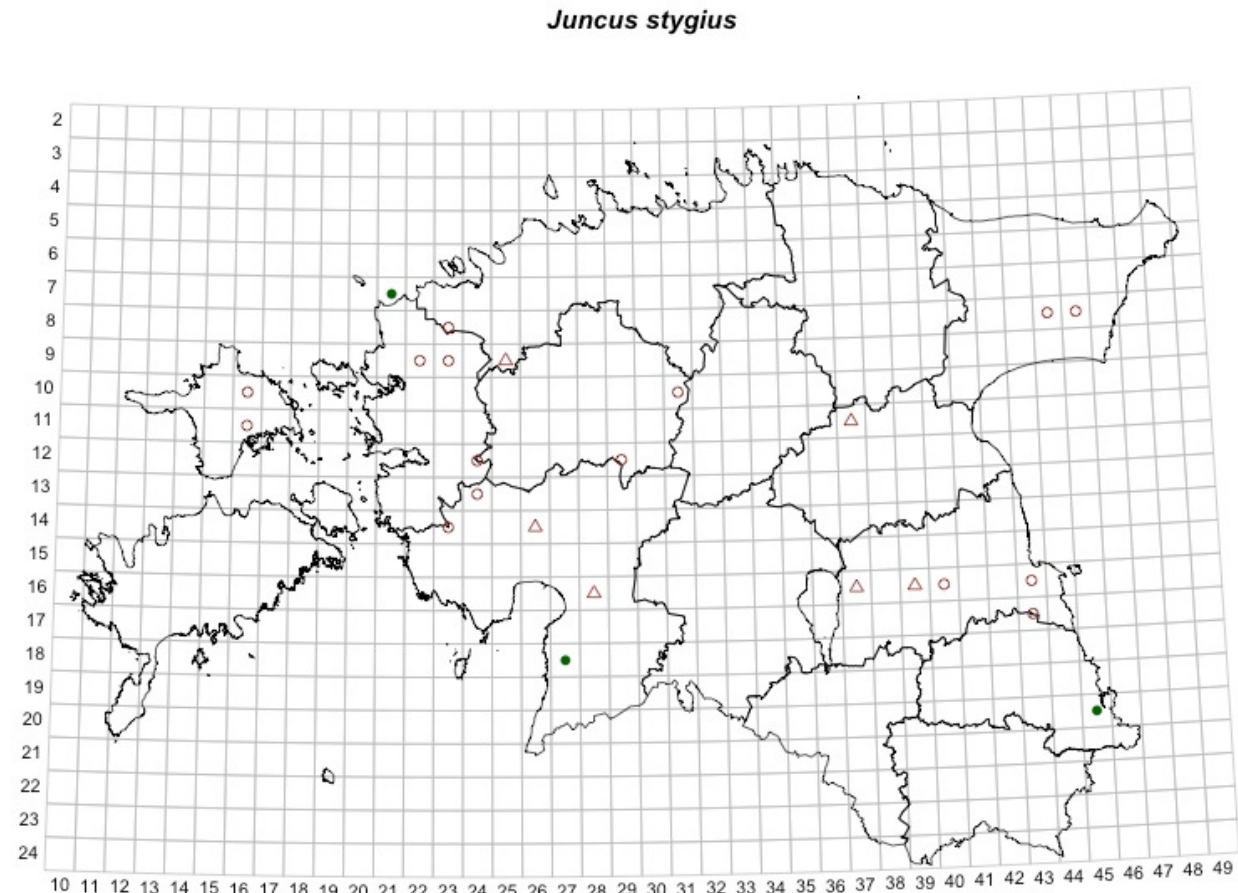
Juncus stygius — rabaluga

NB! Selle taksoni kohta pole uue taimeatlase andmekogus veel kirjeid.

Uuendatud: 2017-06-02

Andmed "Eesti taimede levikuatlasest",¹ sulgudes ruutude arv:²

- 1971–2005 (3)
- 1921–1970 (15)
- △ kuni 1920 (6)
- + hävinud (0)
- ? kaheldav (0)



Rabaluga (*Juncus stygius*)



Foto: Indrek Tammekänd



Foto: Meeli Mesipuu

Rabaluga – Soosaare lahustükil ja Umbusi sooskompleksi siirdesoodes

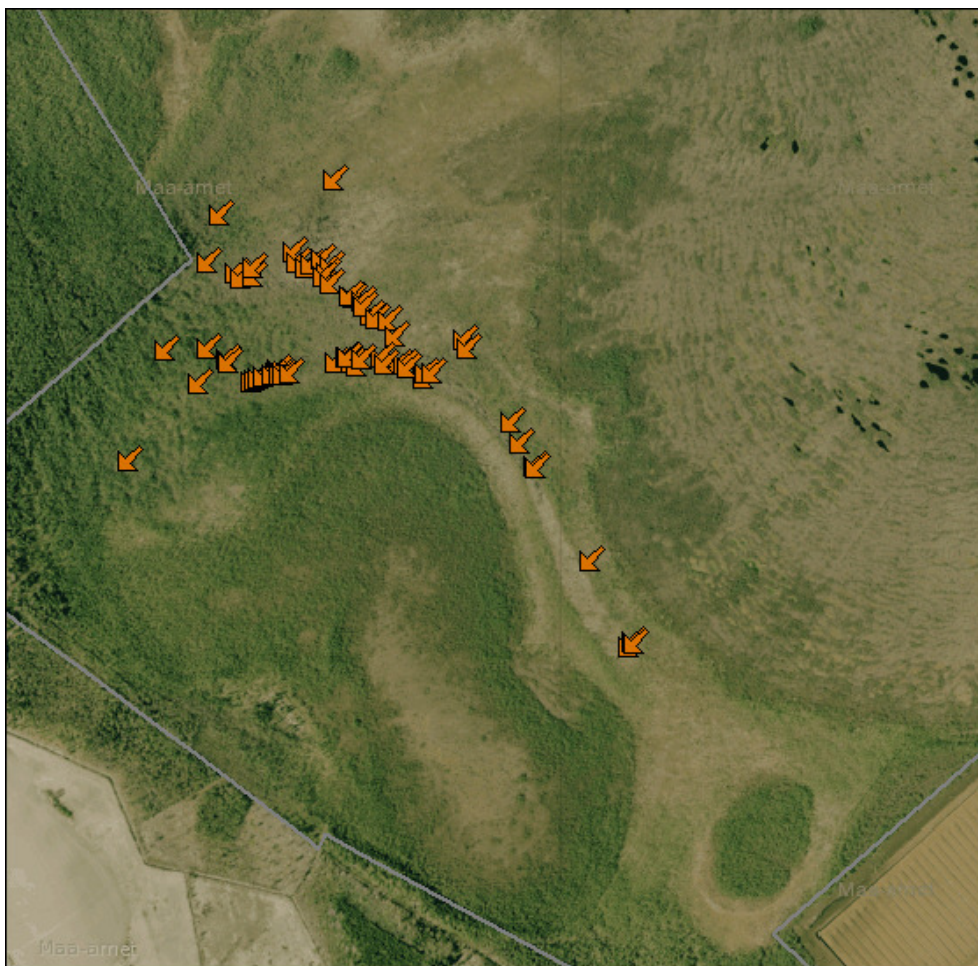


Foto: Meeli Mesipuu

Turvastarn (*Carex heleonastes*) – Sillaosa soos hõredalt rohtunud loigus õõtsikulises lagedas siirdesoos kaks väikest kogumikku

Eesti taimede uue levikuatlase tööversioon

PROJEKTIST TINGIMUSED RUUDUD KAARDID KONTAKT

Carex heleonastes — turvastarn

Kaardile koondatud taksonid: *Carex heleonastes* L.f. (7)

Uuendatud: 2017-06-02

Kaart põhineb 7 kirjel, neist:

vaatlusi 4

eksemplare 3

Kaasaegsed¹ leiukohad asuvad 5 ruudus.

Andmed “Eesti taimede levikuatlasest”,² sulgudes ruutude arv:³

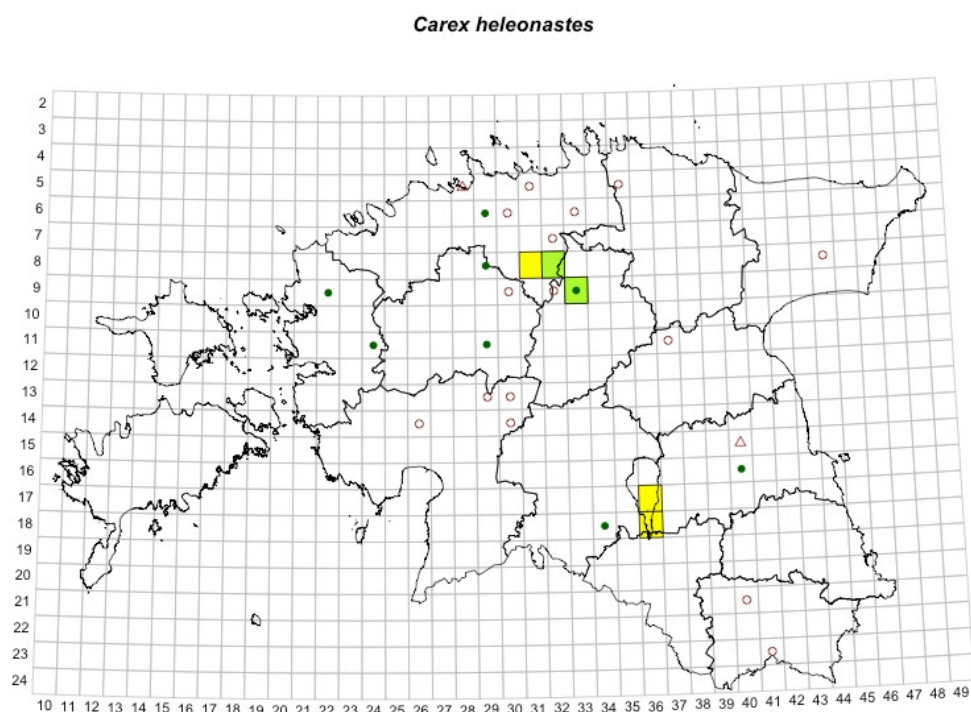
● 1971–2005 (8)

○ 1921–1970 (15)

△ kuni 1920 (2)

+ hävinud (0)

? kaheldav (0)



Genereeritud 2017-06-02 | väljavõte PlutoFist seisuga 2017-05-30 | Pärandkoosluste Kaitse Ühing



Foto: Meeli Mesipuu

Sale villpea (*Eriophorum gracile*) – lehed 1-2mm laiad, peaaegu kogu pikkuses kolmekandilised. Pähikuraod pisut karedad.



Fotod: Meeli Mesipuu

Saleda villpea tutid (õiekattekarvad) on veidi lühemad ja kiduramad võrreldes teiste sarnaste villpeadega.



laialehine villpea (lehed laiemad, kajaka kujulise läbilõikega), pähikuraod pisut karedad

ahtalehine villpea - lehed laiemad, pähikuraod siledad

Fotod: Meeli Mesipuu

Sale villpea (*Eriophorum gracile*)

28 pindobjekti. Loendati ligikaudu 10 000 isendit.

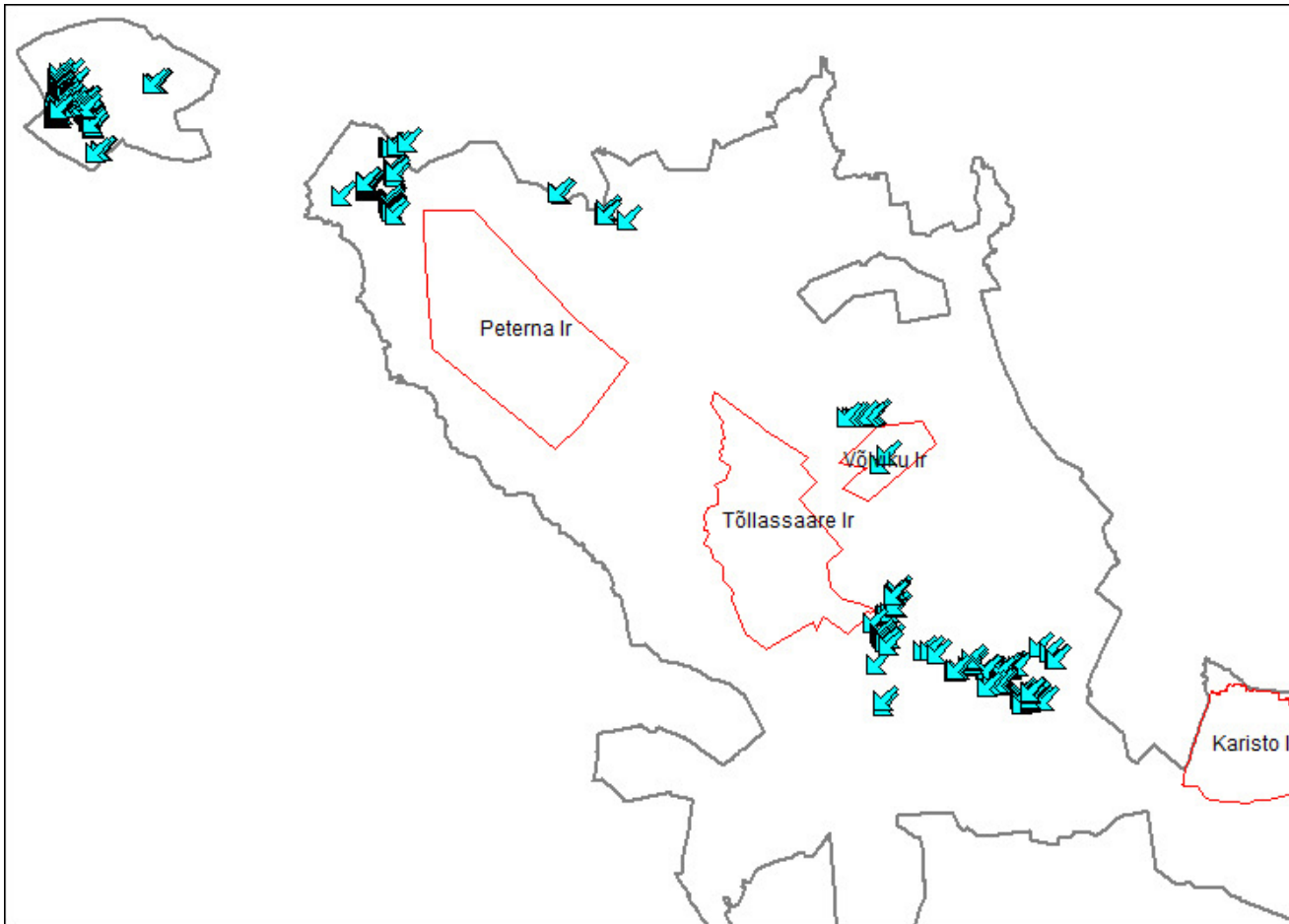


Foto: Meeli Mesipuu

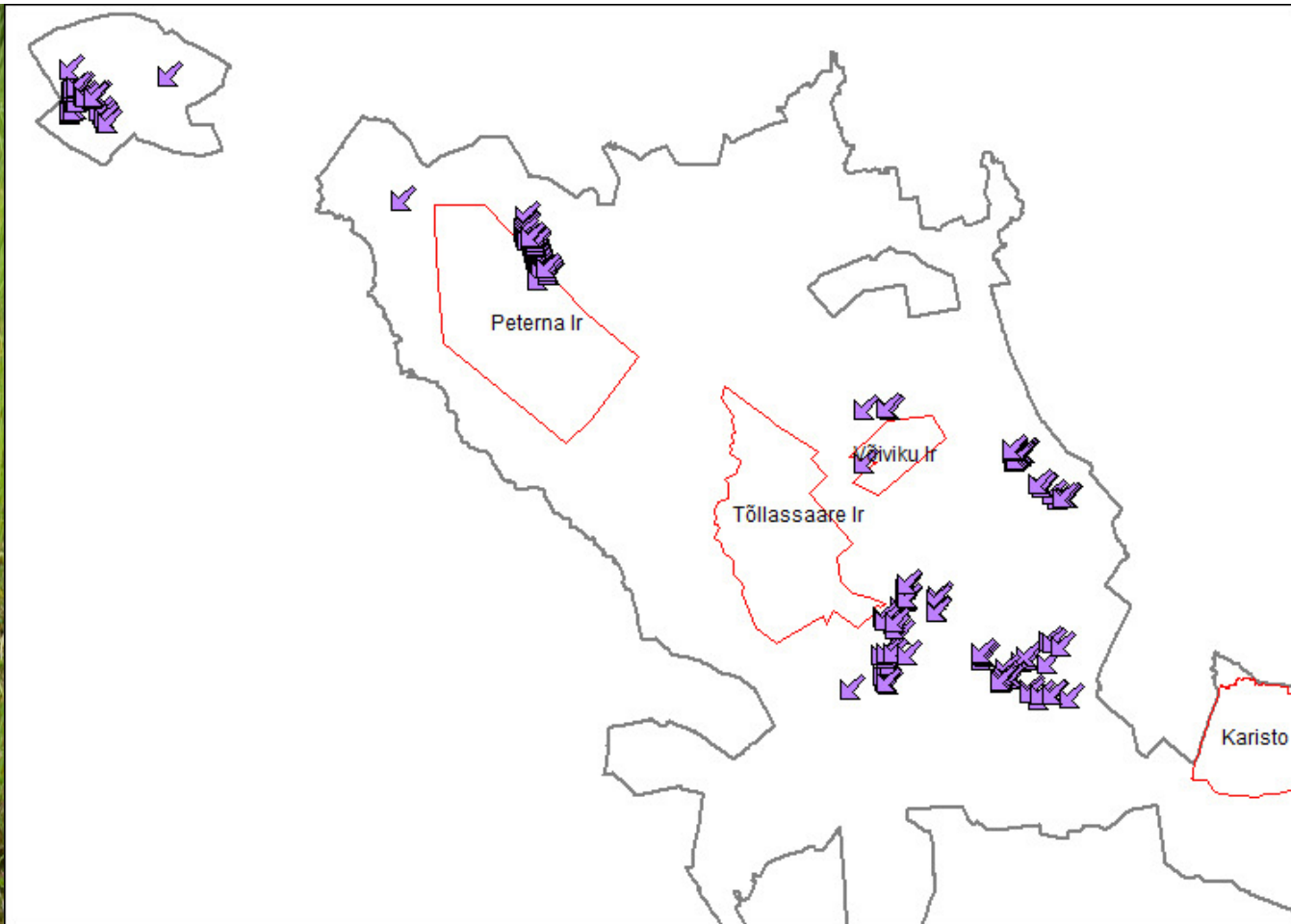
Sookäpp (*Hammarbya paludosa*) – enamasti 3 lehte, õisi 30 ringis,

eelistab siirdesoid, kuid kasvab ka
madalsoos või rabaälvel.



Fotod: Meeli Mesipuu

Sookäpp (*Hammarbya paludosa*) – eelsitab siirsesoid, õõtsikuid, ka rabas võib olla. 19 pindobjekti. Hajusad populatsioonid. Loendati ligikaudu 800 isendit.



Sagristarn (*Carex irrigua*) – pähikuid sageli 3, alumise emaspähiku kandleht on õisikust enamasti pikem, kasvab siirdesoodes, siirdesoometsades, -kraavides

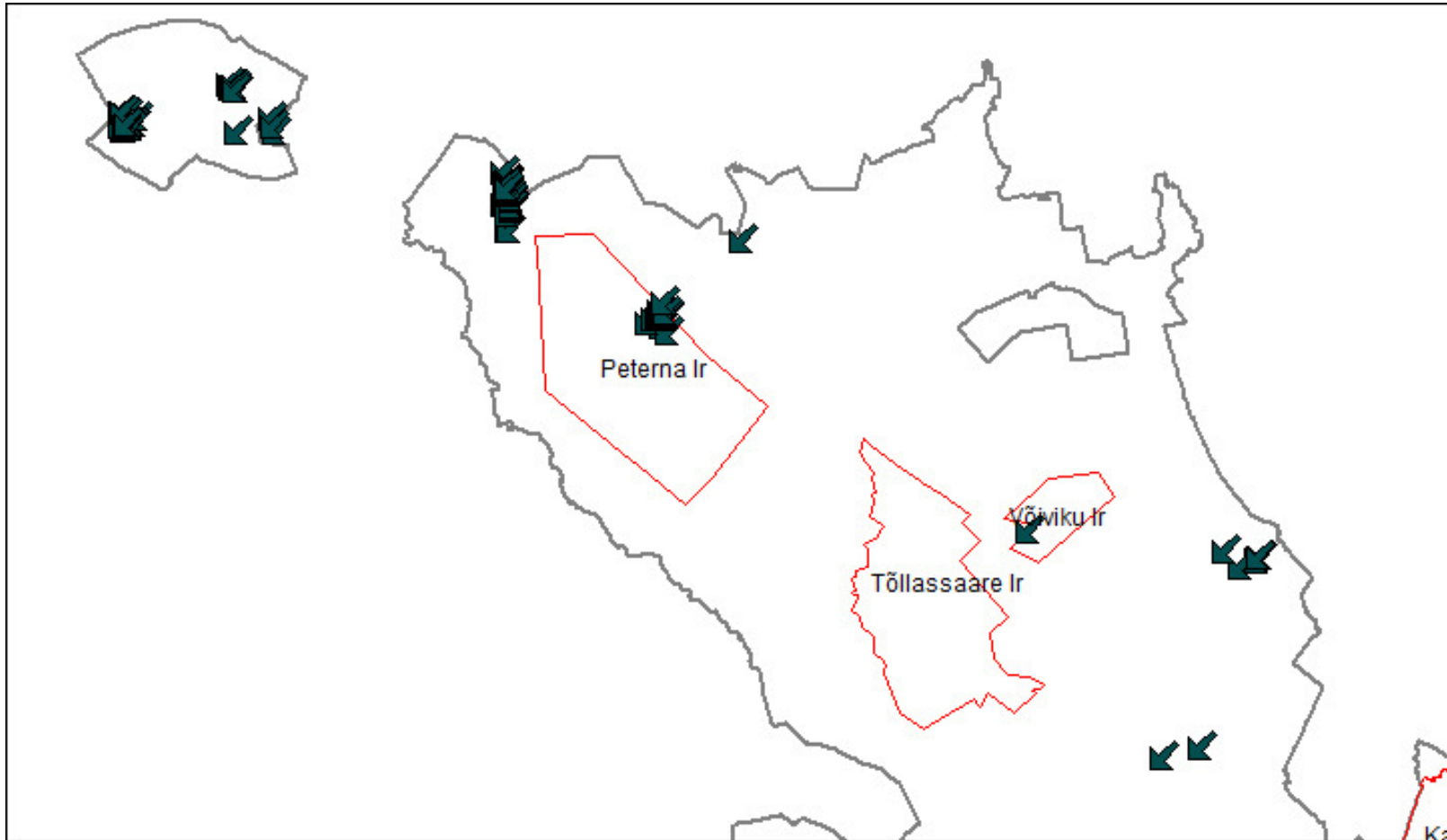


Sarnane liik on **mudatarn (*Carex limosa*)** – pähikuid 1-2, alumise emaspähiku kandleht ei ulatu üle õisiku



Fotod: Meeli Mesipuu

Sagristarn (*Carex irrigua*) – 13 pindobjekti. Arvukamates leiukohtades üle 100 puhmiku (Soosaare lahustükk ja Umbusi soo)



Kuninga-kuuskjalg (*Pedicularis sceptrum-carolinum*) – Karisto
madalsoos loendati 32 isendit. Kasvukoht kuivenduse mõjul
degradeerumas.



Foto: Indrek Tammekänd

Pedicularis sceptrum-carolinum — kuninga-kuuskjalgKaardile koondatud taksonid: *Pedicularis sceptrum-carolinum* L. (106)

Uuendatud: 2017-06-02

Kaart põhineb 106 kirjel, neist:

vaatlusi 104

eksemplare 2

Kaasaegsed¹ leiukohad asuvad 34 ruudus.Andmed "Eesti taimede levikuatlasest",² sulgudes ruutude arv:³

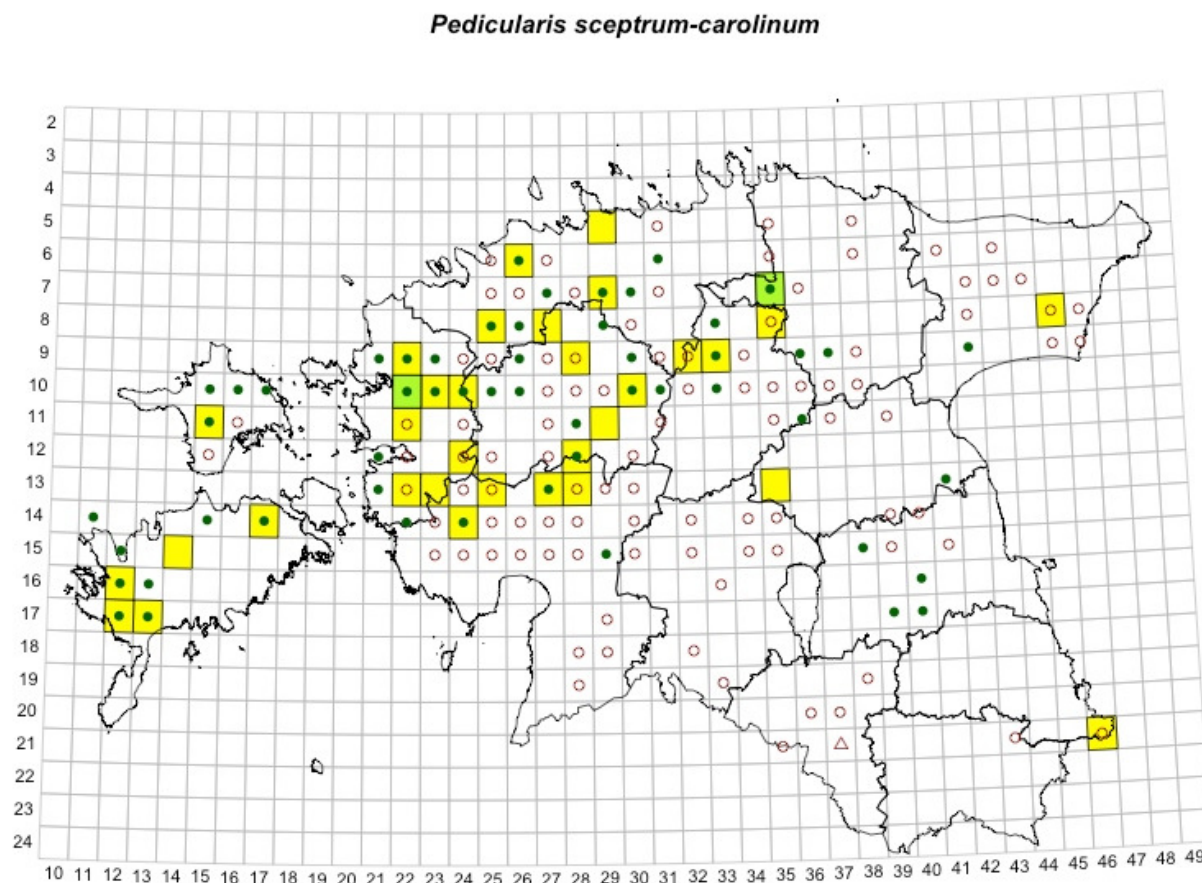
● 1971–2005 (53)

○ 1921–1970 (97)

△ kuni 1920 (1)

+ hävinud (0)

? kaheldav (0)



Kõdu-koralljuur (*Corallorhiza trifida*) – rabastunud metsades, siirdesoometsades, siirdesoodes. Kolm üksikisenditega leiukohta.



Foto: Meeli Mesipuu

Virginia võtmehein (*Botrychium virginianum*) sõnajalgtaim, kasvab nii vegetatiivsete kui generatiivsete taimedena, eospea on augusti lõpuks sageli kuivanud. Kasvukoht: parasniisked metsasihid ja kraaviperved, ümbritsev mets võib olla mõõdukalt soine. Harva üksikisendeid ka metsas sees. Leiti 1 gen isend.



Fotod: Meeli Mesipuu

Kahar parthein (*Glyceria lithuanica*) – helerohelised võrsed, õisikud longus , lehed ei lõhna kumariini järele



Fotod: Meeli Mesipuu

Kahar parthein (*Glyceria lithuanica*) – sageli puhmikutena; soistes ja lodustes metsades



Fotod: Meeli Mesipuu

Kahar parthein (*Glyceria lithuanica*) – Kirna matkaraja ja õppekeskuse lähistel lammi-lodumetsades ja soostunud metsas, kolm pindobjekti.

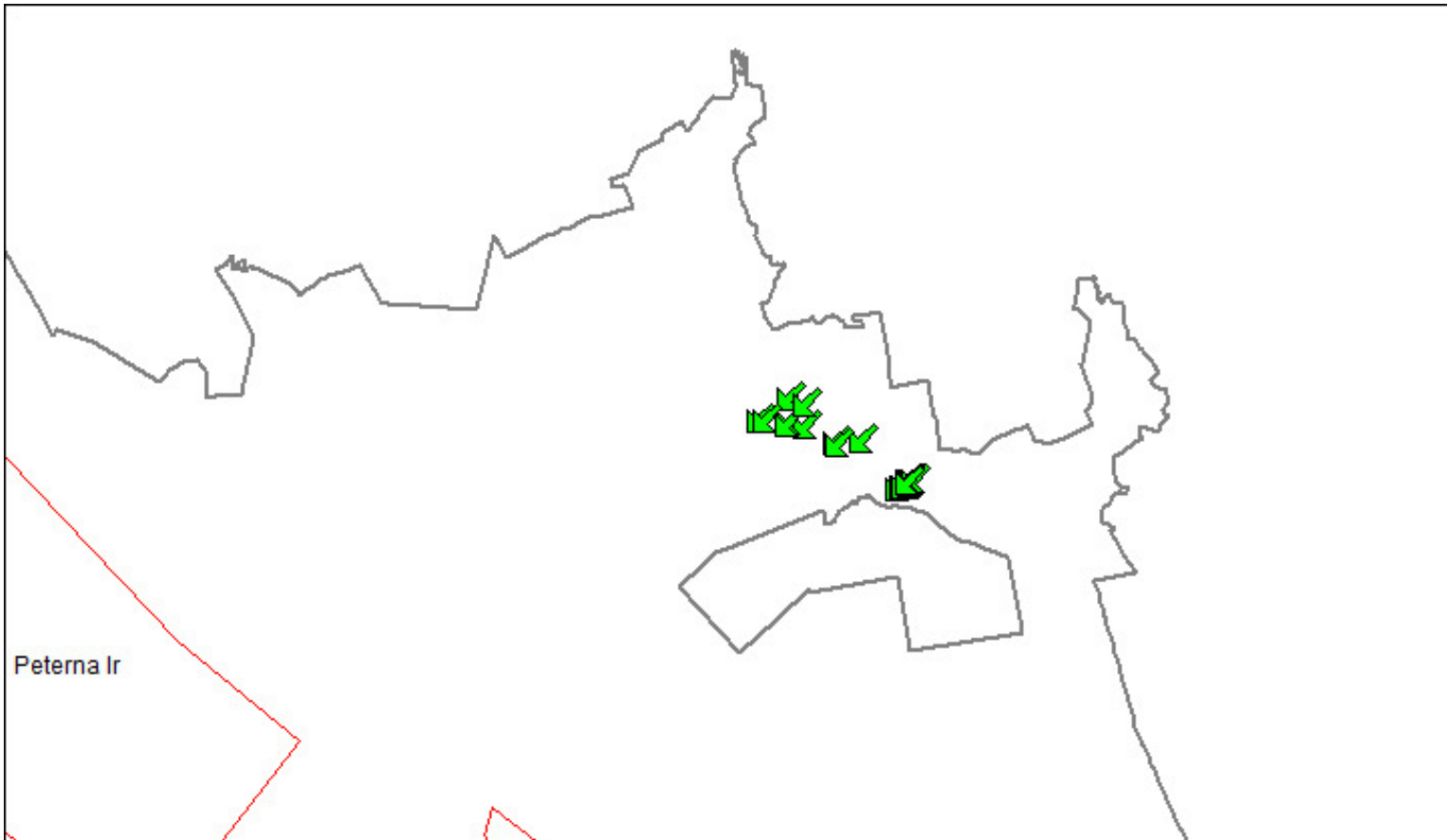


Foto: Meeli Mesipuu

Õrn tarn (*Carex disperma*) –
läikivad oliivrohelised põisikud



Fotod: Meeli Mesipuu

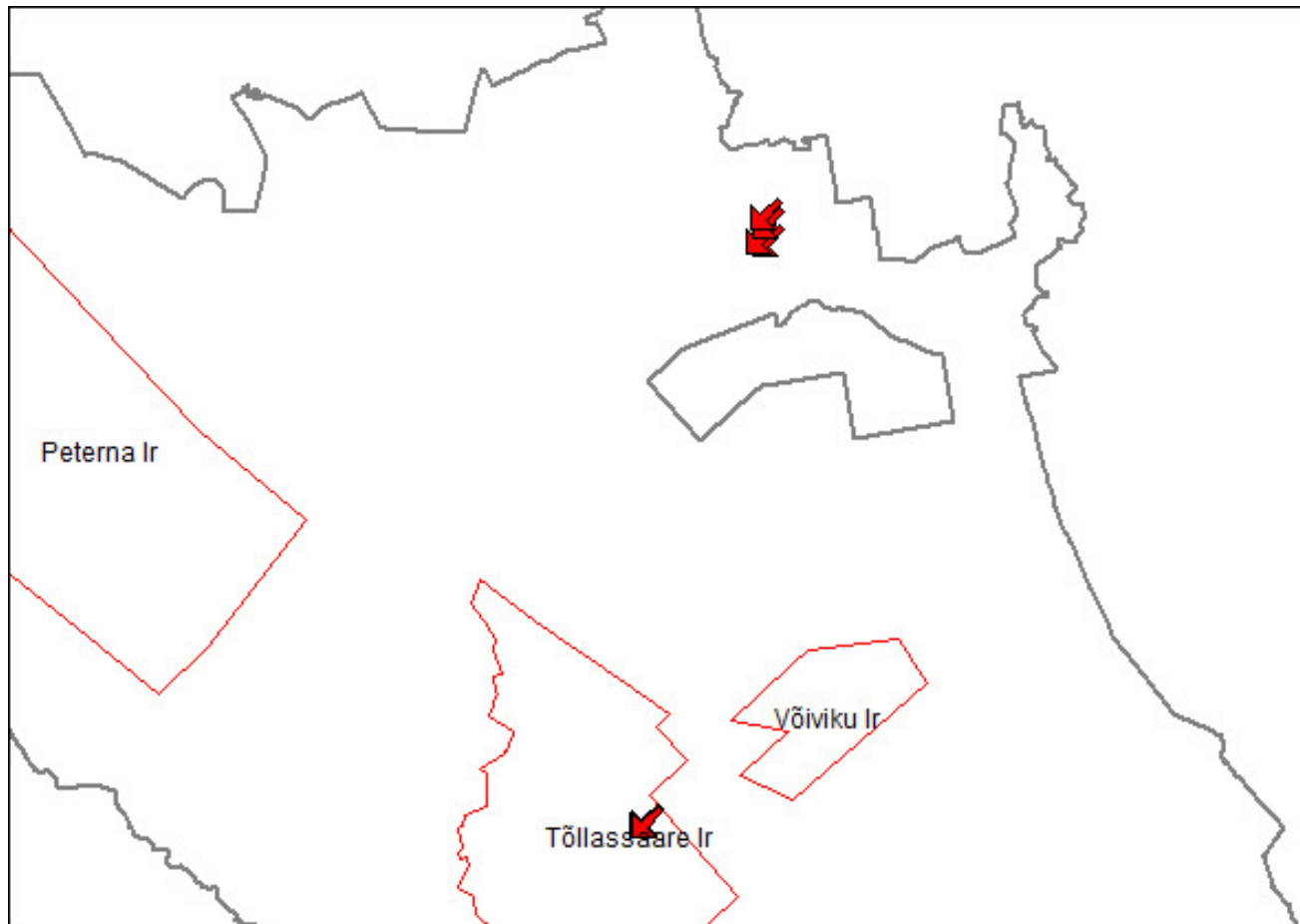


Õrn tarn (*Carex disperma*) – puhmikutena. Sarnaneb lodutarnale (*Carex loliacea*) ja pikale tarnale (*Carex elongata*)



Fotod: Meeli Mesipuu

Õrn tarn (*Carex disperma*) – lodumetsas, soostunud metsas.
Kaks arvukat populatsiooni.



Karulauk (*Allium ursinum*) , Altnurga külas , 5ha, laialehises salumetsas.



Foto: Indrek Tammekänd

Niidu-kuremõõk (*Gladiolus imbricatus*). Lamminiitude kõrgematel reljeefiosadel ning vanade talukohtade ümbruses hüljatud heinamaadel ja metsateedel. Kaks populatsiooni (Jürikäla ja Väike-Rakke).

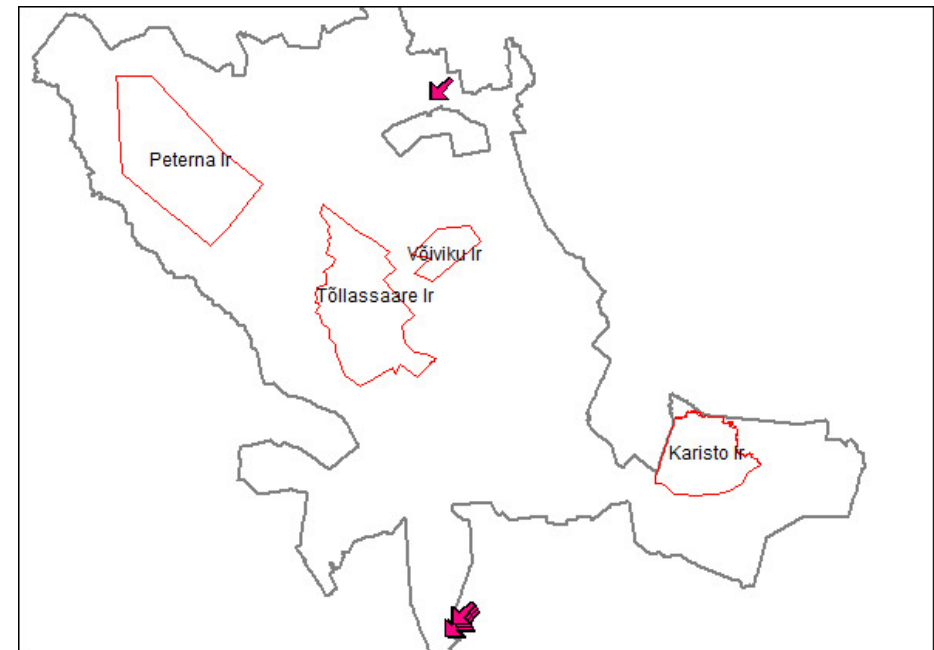


Foto: Meeli Mesipuu

Niidu-kuremõõk (*Gladiolus imbricatus*). Võib kasvada segiläbi tõnnikese (*Stachys officinalis*), ussitatra (*Polygonum bistorta*) ja siberi võhumõõgaga (*Iris sibirica*)



Fotod: Meeli Mesipuu

Kummeli-võtmehein (*Botrychium multifidum*). Palupõhja külas. Niiskel paluniidul.



Fotod: Meeli Mesipuu

Kokkuvõte

Leiti **33** kaitsealust soontaimeliiki, koguti 1591 punktvaatlust ning moodustati ligikaudu 300 pindobjekti.

I kat – 1 (virgiinia võtmehein)

II kat – 15 (kollane kivirik, soohiilakas, rabaluga, sale villpea, sookäpp, kõdukoralljuur, ainulehine soovalk, sagristarn, turvastarn, õrn tarn, kahar parthein, niidu-kuremõõk, kummeli-võtmehein, kuninga-kuuskjalg, väike käopõll)

III kat – 17 (kahkjaspunane sõrmkäpp, kahelehine käokeel, ungrukold, karukold, kuradi-sõrmkäpp, vööthuul-sõrmkäpp, lodukannike, ahtalehine ängelhein, siberi võhumõõk, künnapuu, karulauk, roomav öövilge, harilik kikkapuu, laialehine neiuvaip, soo-neiuvaip, suur käopõll, pruunikas pesajuur)