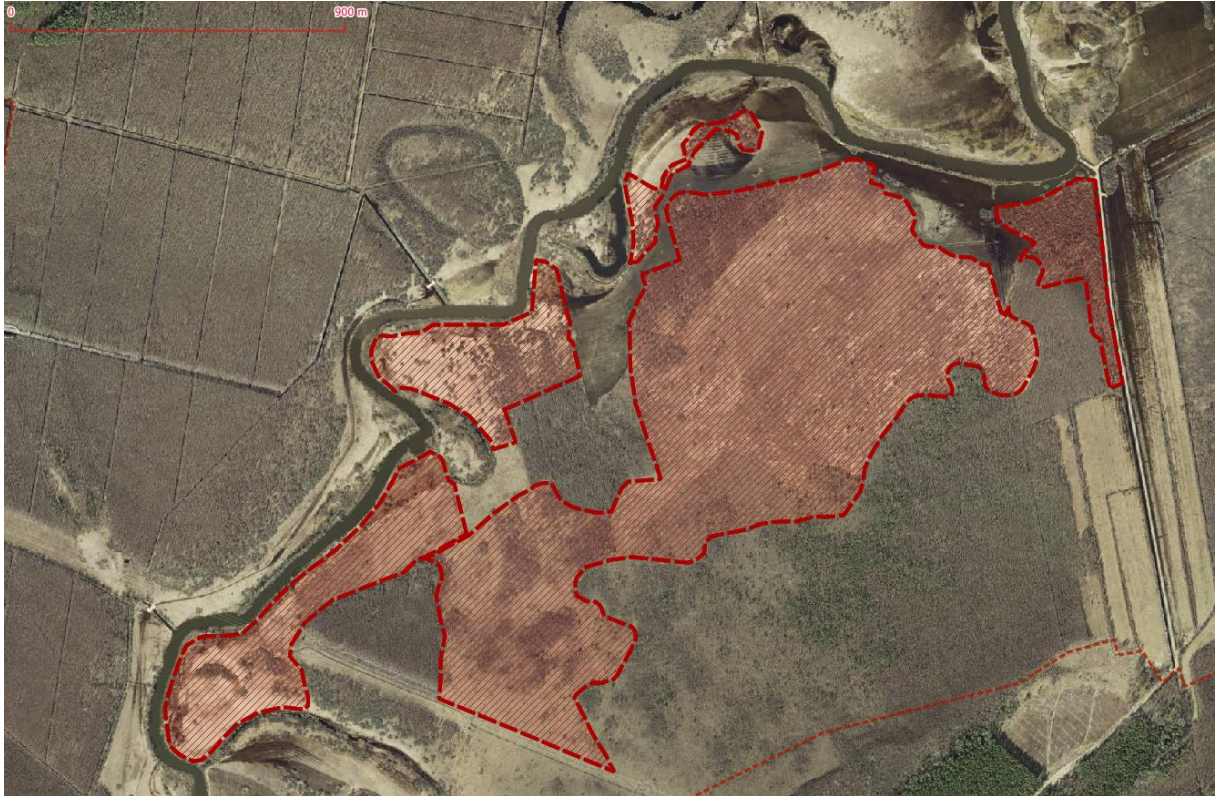


Lisa 7. RMK looduskaitsetööde korraldamine Alam-Pedjal 2021. aastal

1. **Verevi 2 PLK taastamine.** Lõpetati Verevi 2 luha taastamine. 2021. aastal hekseldati kännuvõsud ja tasandati mättad kokku 75 hektaril. Ülejäänud paremas seisus olnud 67 hektarit on antud rentnikule üle möödunud aastal. Verevis luhtade taastamistööd RMK tänaste teadmiste kohaselt enam ei kavanda.



2. **Nasja nurga lamminiitudel järeltaastamised.** Freesiti kännud 10 hektaril, kus varasematel aastatel on töö olnud ebakvaliteetne ja heina niitmine on takistatud.



3. PLK taristu tööd Nasjal, Kirnas, Laashoonel jm.

- Nasjal kindlustati luhale mahasõidud kokku 135 meetril.
- Kirnas kindlustati juurdepääsulõike (127 m) ja tõsteti koolmekohtade põhjasid. Tööde järel on juurdepääsutrassi uutel lõikudel kahjustatud sõiduautode ja maastikusõidukite poolt.
- Laashoonel lõpetatakse alustatud tööd 2022. aastal.
- Palupõhja tee projekt valmib 2022. aastal ja ehitus lõpeb 2023. aastal.
- Ilmatsalu luhale kavandatud hekseldamistöid RMK ei korraldanud. Ala õnnestus anda rendile ja hooldamise eest vastutab rentnik. Ilmatsalu luhale juurdepääsuks kavandatud Teilma-Ulila tee projekt valmib 2022. aastal ja eelduste kohaselt lõpetatakse ehitustööd 2023. aastal.
- Alustati Aiu-Nasja uue ülepääsu projekteerimistööga. Projekt valmib 2022 ja ehitusse 2023.
- RMK metsaparandusosakond alustab Rekusaare ja Puidusoo tee rekonstrueerimise projekteerimist. RMK LKO palus kavandada tee pikendamist Emajõe luhani. Tee valmimisel oleks senisest oluliselt parem juurdepääs ca 177 hektarile luhale, millel on probleem võsastumisega. Arvestada, et eskiisi puhul on tegu esialgse plaaniga, millele ei ole tehtud keskkonnamõju analüüsi ja puudub ametiasutuste kooskõlastus!

