



KESKKONNAAMET

Külastustaristu ja kultuuripärandi kaardistamine Keskkonnaametis

Kaja Lotman

Nõunik looduskasutuse osakonnas

Palupõhja, 29.12.2021 Alam-Pedja koostöökogu

Külastustaristu

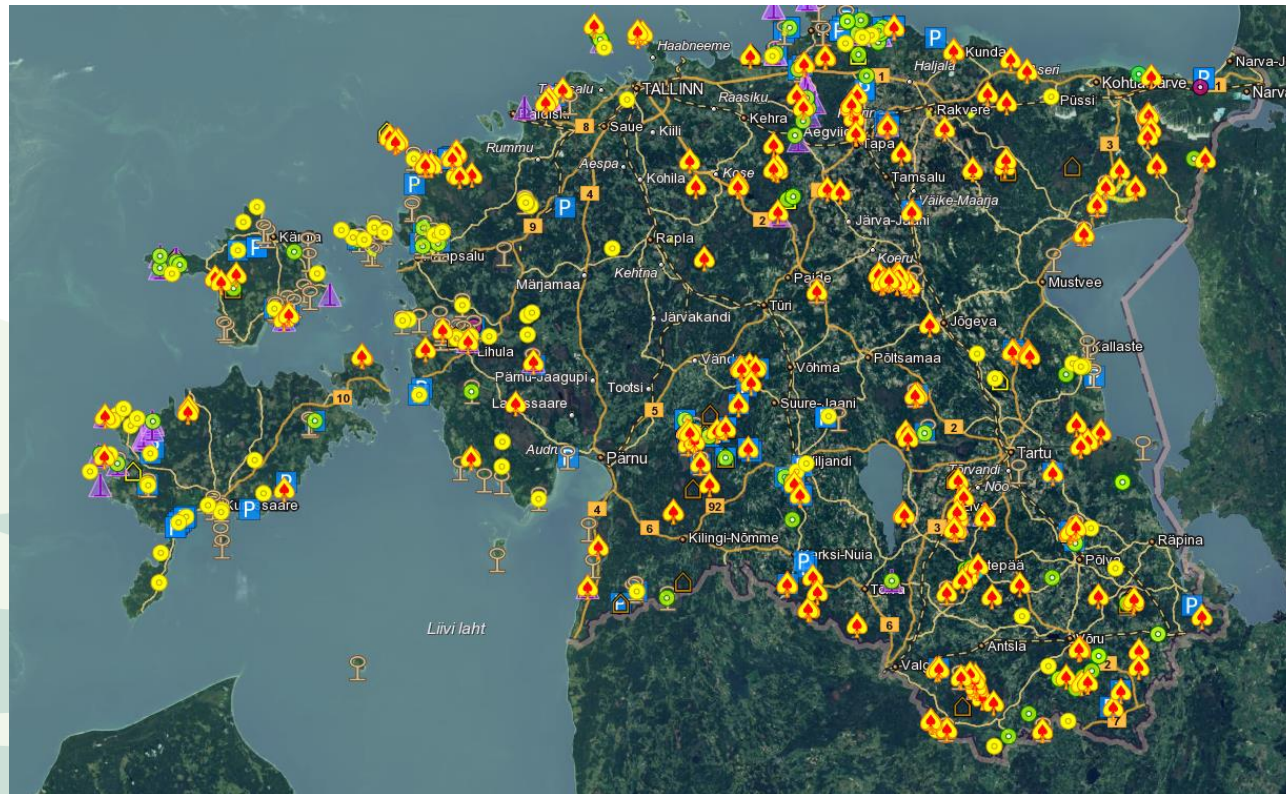
KeM külastustöörühma ülesanne Keskkonnaametile aastaks 2022:

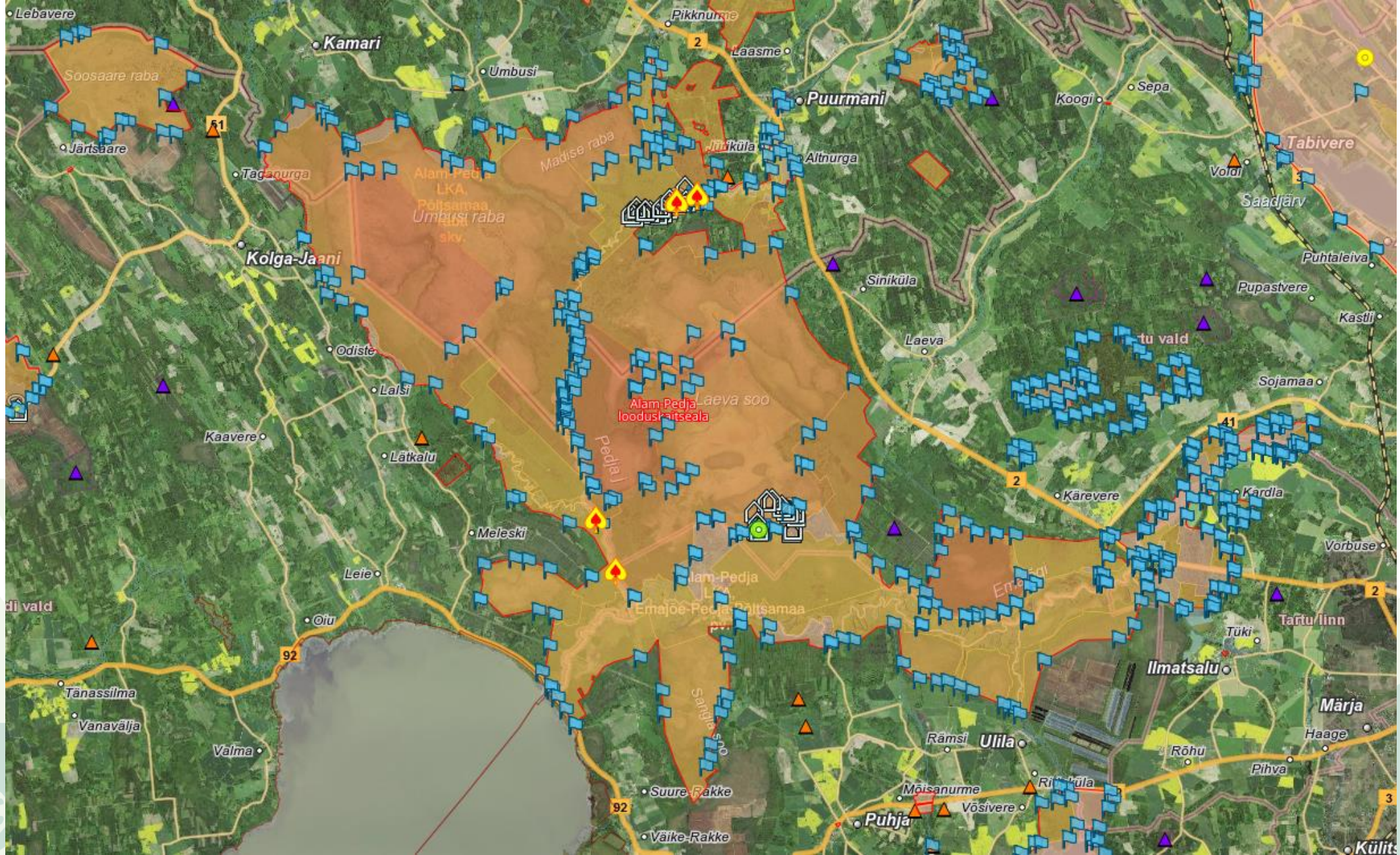
Kaardistada kaitsekorralduskavades kirjeldatud külastuskorraldusega seotud vajadused ning prioritseerida tegevuste elluviimine vajadustest ja võimalustest lähtuvalt Eesti kaitsealade loodusväärtuste ja külastustaristu tegevuskavas

<https://xgis.maaamet.ee/xgis2/page/app/kylastustaristu>

u

Külastustaristu andmete koondamine

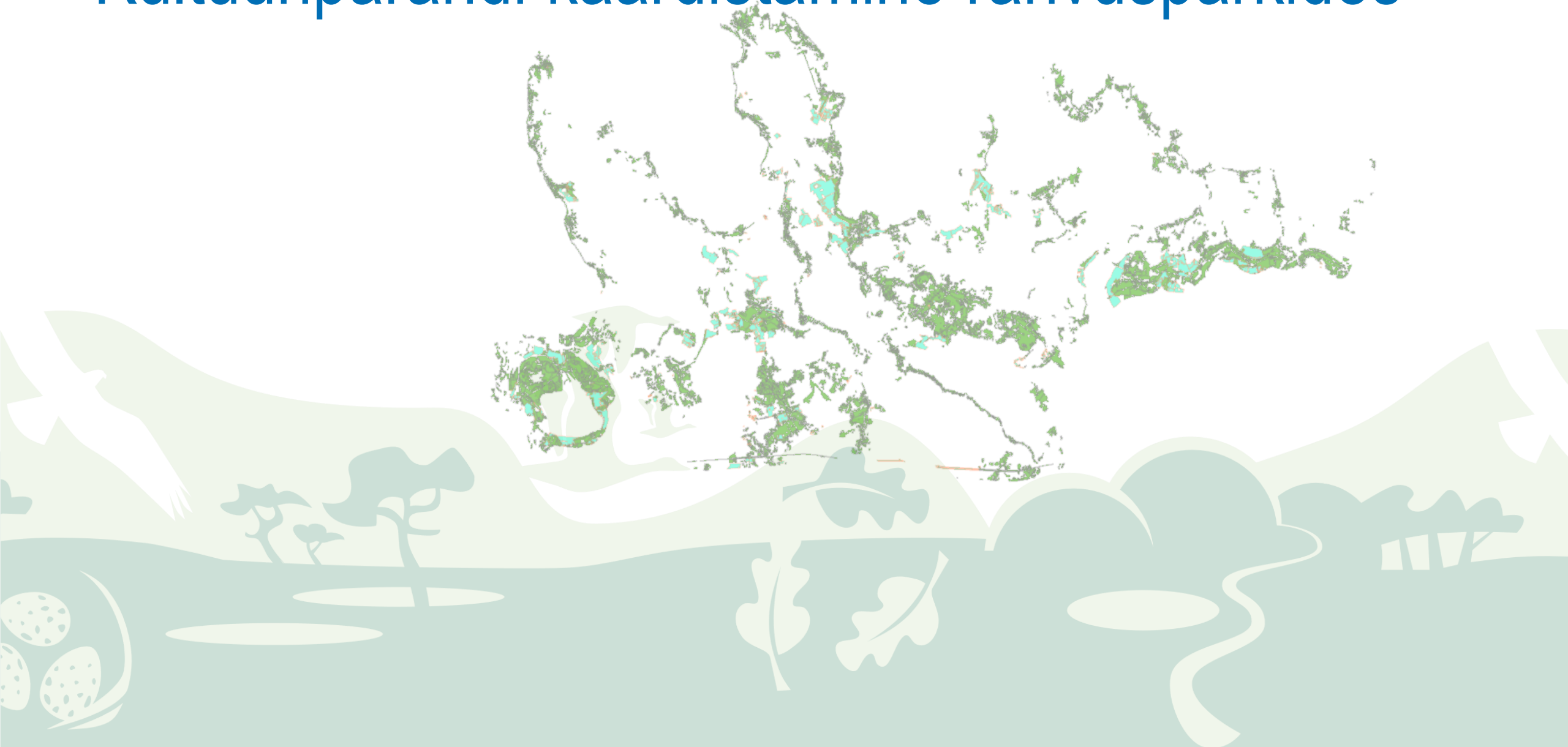




Kultuuripärandi kaardistamine rahvusparkides

- - väärtuslikud arhitektuuriobjektid, mis ei ole mälestised
- - väärtuslikud maastikud ajaloolise maakasutuse analüüsi alusel
- - ajaloolise asustusstruktuuri analüüs uute ehitiste võimaldamise küsimuses
- - mälumaastike kaardistamine vabatahtliku kaitse ja interpreteerimise jaoks
- - Keskkonnaamet osaleb looduslike pühapaikade kaardistamise analüüsil looduslike pühapaikade ekspertnõukogu vahendusel ning ristipuude andmetega pärandkultuuri koondandmete kaudu

Kultuuripärandi kaardistamine rahvusparkides



Loodushoidlik turism ja loodusgiidid

- EUROPARC Federation – Euroopa Kaitsealadel Liit annab välja kaitsealadele (I), ettevõtjatele (II) ja turismikorraldajatele (III) loodushoidliku turismi sertifikaati, millele eelneb arengukava koostamine, protsessi osapoolte ülevaatamine eksperdipoolt
- Loodusgiidi kutse komisjoni töö kvaliteedi tõstmine
- Kaitsealad.ee



EUROPARC
Sustainable Tourism
in Protected Areas



KESKKONNAAMET

Keskkonnaameti üldkontakt

info@keskkonnaamet.ee | 662 5999

Keskkonnarikkumisest või erijuhtumist
teata riigiinfo telefonile 1247

Jälgi meid:

keskkonnaamet.ee

